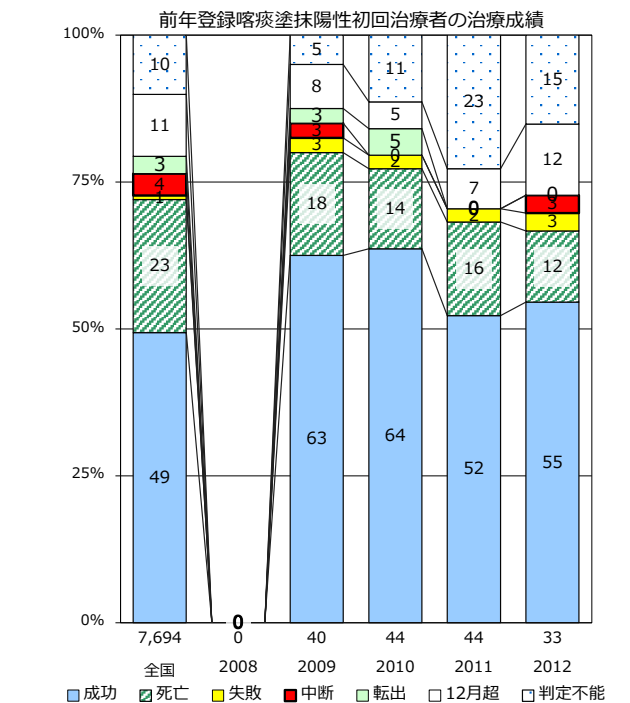
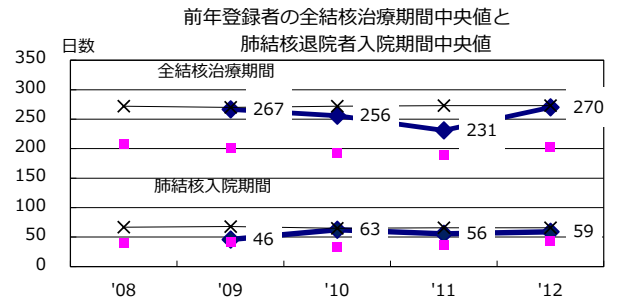
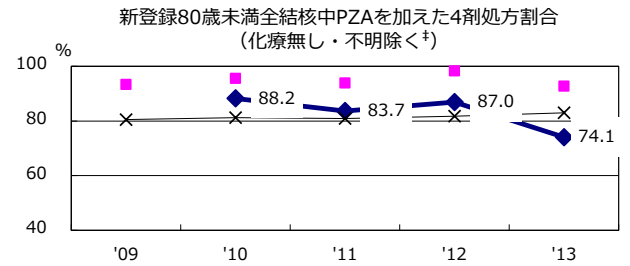
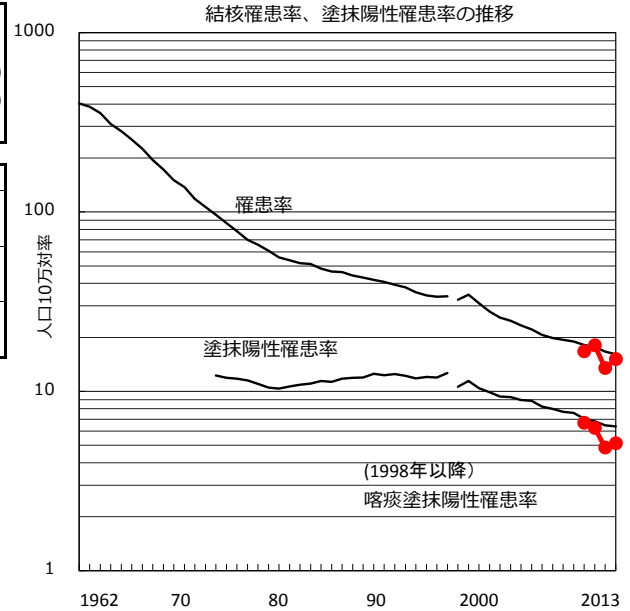
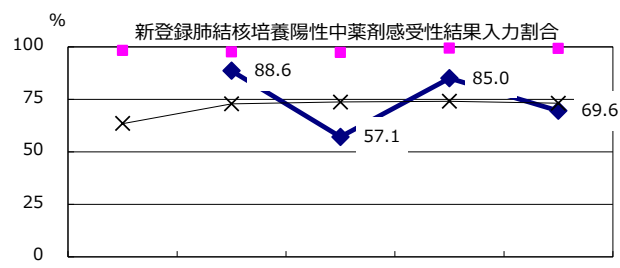
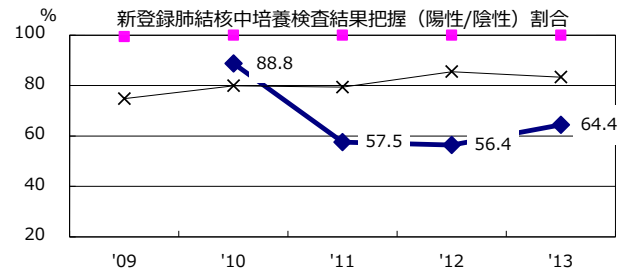
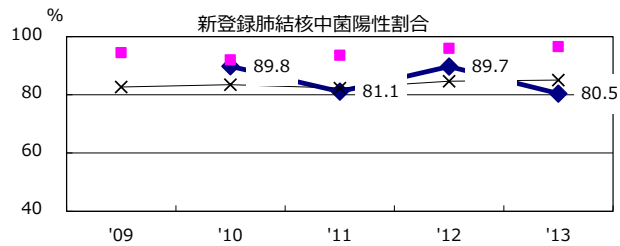
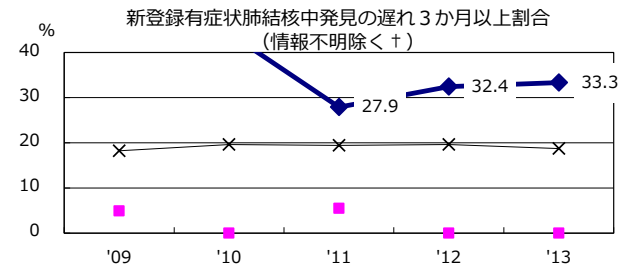
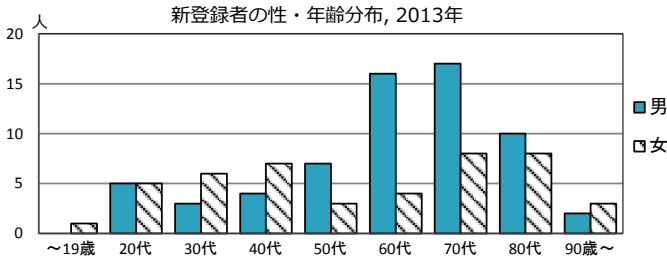


2013年 疫学統計			
人口	720,570	人	(全国)
新登録中外国人	4	名	3.7% (5.2%)
新登録中ホームレス経験あり	0	名	0.0% (1.3%)
新登録30-59歳男中無職かつ生保	0	名	0.0% (8.9%)

年次推移(年)	'09	'10	'11	'12	'13
新登録数	-	120	130	97	109
人口10万対率	-	16.7	18.1	13.5	15.1
新登録肺結核喀痰塗抹陽性数	-	48	45	35	37
人口10万対率	-	6.7	6.3	4.9	5.1
潜在性結核	-	34	42	48	33
人口10万対率	-	4.7	5.8	6.7	4.6



† 発見の遅れ情報不明(%) 0.0 9.0 32.8 31.5 33.9 ‡ 化療無し・不明(%) 0.0 1.0 2.8 4.2 5.8