

結核管理図

平成25年

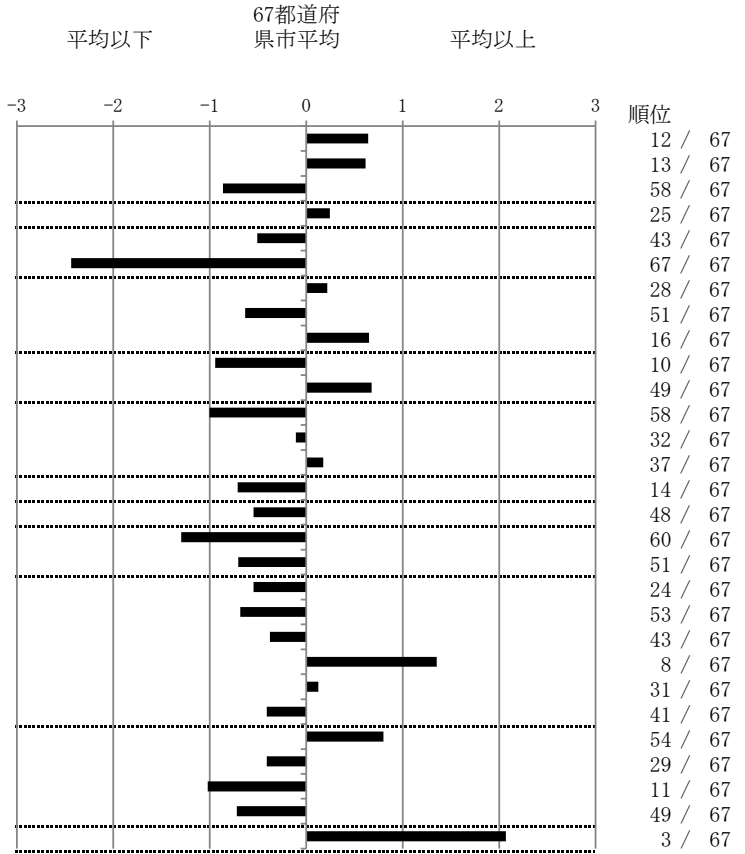
M6

川崎市

		単位	指標値	67都道府 県市平均	基準化 偏差
人口	1,448,196				
新登録者数	270				
罹患率(10万対)	18.6				
年末活動性結核者数	196				
有病率(10万対)	13.5				
年末総登録数	728				
蔓延状況	1 全結核罹患率	10万対	18.64	15.48	0.64
	2 喀痰塗抹陽性肺結核罹患率	10万対	7.53	6.10	0.62
	3 結核死亡率	10万対	1.10	1.63	-0.86
潜在性結核感染症	4 潜在性結核感染症治療対象者届出率	10万対	5.87	5.35	0.25
患者背景	5 新登録中外国出生者割合	%	2.96	4.47	-0.51
	6 新登録中65歳以上割合	%	47.04	69.21	-2.44
患者発見 発見の遅れ	7 発病～初診2か月以上割合	%	18.46	16.83	0.22
	8 初診～診断1か月以上割合	%	16.79	21.53	-0.63
	9 発病～診断3か月以上割合	%	22.39	17.23	0.65
接触者健診	10 新肺結核中接触者健診発見割合	%	5.88	3.82	0.95
	11 新登録患者1名あたり接触者健診実施数	延人数	6.27	9.05	-0.68
診断	12 新登録中肺外結核割合	%	18.15	23.68	-1.00
	13 新肺結核中再治療割合	%	5.88	6.18	-0.11
	14 新肺結核中菌陽性割合	%	85.52	86.39	-0.18
治療	15 新全結核80歳未満中Z含む4剤処方割合	%	84.54	79.43	0.71
入院期間	16 前年登録肺結核退院者入院期間中央値	日	59.50	67.13	-0.55
治療期間	17 前年全結核治療完遂継続者治療期間中央値	日	243.50	265.81	-1.30
	18 年末活動性全結核中2年以上治療割合	%	0.51	1.25	-0.70
治療成績	19 肺喀塗陽性初回コホート治療成功割合	%	51.76	47.68	0.55
	20 肺喀塗陽性初回コホート死亡割合	%	20.00	24.51	-0.68
	21 肺喀塗陽性初回コホート失敗脱落割合	%	3.53	4.83	-0.38
	22 肺喀塗陽性初回コホート転出割合	%	5.88	2.69	1.35
	23 肺喀塗陽性初回コホート12か月超治療割合	%	10.59	9.96	0.13
	24 肺喀塗陽性初回コホート判定不能割合	%	8.24	10.32	-0.41
情報管理	25 新肺有症状中発見遅れ期間把握割合	%	43.23	60.97	-0.80
	26 新肺結核中培養等検査結果把握割合	%	85.52	79.25	0.41
	27 新肺培養陽性中薬剤感受性結果把握割合	%	84.56	61.23	1.02
	28 年末総登録中病状不明割合	%	13.74	23.04	-0.72
その他	29 年末活動性全結核中生活保護割合	%	17.86	6.72	2.07

- 3. 結核死亡率は人口動態による。
- 11. この指標値は前年の成績であり、接触者健診実施数は地域保健・健康増進事業報告の接触者健診実施総数より抜粋した。
- 16. 前年の新登録肺結核患者で登録時入院患者が対象である。
- 17. 前年の新登録患者で登録時入院または外来の患者が対象である。
- 19～24. 前年の新登録喀痰塗抹陽性肺結核初回治療患者が対象である。

指定都市別掲67都道府県市版



グラフと偏差の符号が逆：
指標値番号：10, 11, 14, 15, 19, 25, 26, 27
順位は指標値による降順位