

結核管理図

平成27年

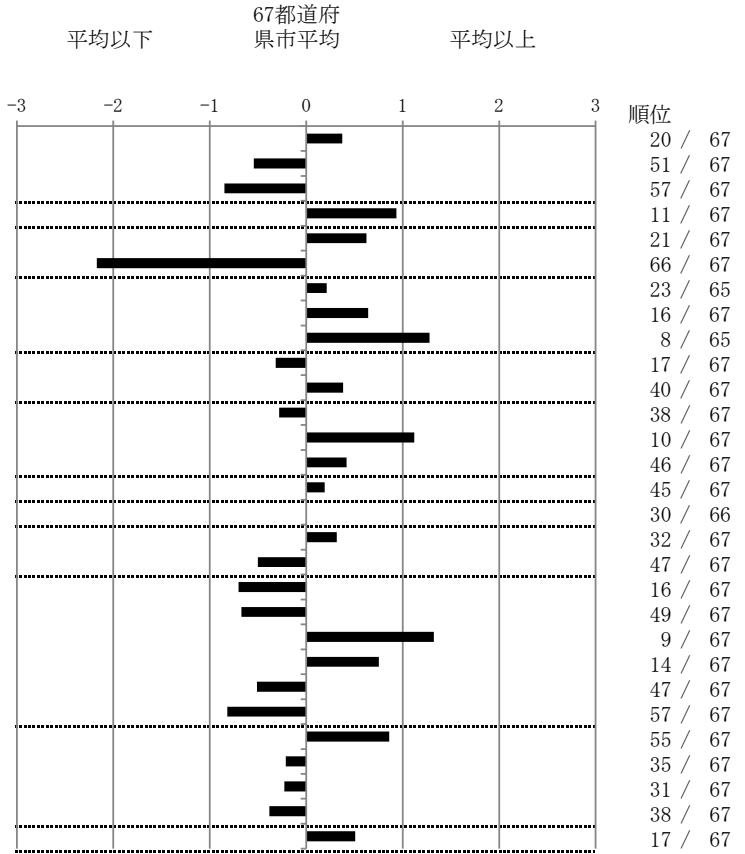
M6

川崎市

		単位	指標値	67都道府 県市平均	基準化 偏差
人口	1,474,481				
新登録者数	226				
罹患率(10万対)	15.3				
年末活動性結核者数	140				
有病率(10万対)	9.5				
年末総登録数	621				
蔓延状況	1 全結核罹患率	10万対	15.33	13.78	0.37
	2 喀痰塗抹陽性肺結核罹患率	10万対	4.34	5.42	-0.54
	3 結核死亡率	10万対	1.02	1.53	-0.85
潜在性結核感染症	4 潜在性結核感染症治療対象者届出率	10万対	6.58	4.85	0.93
患者背景	5 新登録中外国出生者割合	%	7.96	5.82	0.62
	6 新登録中65歳以上割合	%	52.21	70.69	-2.17
患者発見 発見の遅れ	7 発病～初診2か月以上割合	%	21.28	19.39	0.21
	8 初診～診断1か月以上割合	%	25.00	20.56	0.64
	9 発病～診断3か月以上割合	%	31.91	19.76	1.28
接触者健診	10 新肺結核中接触者健診発見割合	%	4.00	3.26	0.32
	11 新登録患者1名あたり接触者健診実施数	延人数	6.71	8.63	-0.38
診断	12 新登録中肺外結核割合	%	22.57	23.98	-0.28
	13 新肺結核中再治療割合	%	9.14	6.13	1.12
	14 新肺結核中菌陽性割合	%	85.71	87.55	-0.42
治療	15 新全結核80歳未満中Z含2/4剤処方割合	%	80.12	81.49	-0.19
入院期間	16 前年登録肺結核退院者入院期間中央値	日	62.00	62.02	0.00
治療期間	17 前年全結核治療完遂継続者治療期間中央値	日	273.00	267.27	0.32
	18 年末活動性全結核中2年以上治療割合	%	0.71	1.32	-0.50
治療成績	19 肺喀塗陽性初回コホート治療成功割合	%	53.41	47.87	0.70
	20 肺喀塗陽性初回コホート死亡割合	%	19.32	23.54	-0.67
	21 肺喀塗陽性初回コホート失敗脱落割合	%	9.09	4.77	1.32
	22 肺喀塗陽性初回コホート転出割合	%	4.55	2.93	0.75
	23 肺喀塗陽性初回コホート12か月超治療割合	%	5.68	8.00	-0.51
	24 肺喀塗陽性初回コホート判定不能割合	%	7.95	12.89	-0.82
情報管理	25 新肺有症状中発見遅れ期間把握割合	%	36.72	58.81	-0.86
	26 新肺結核中培養等検査結果把握割合	%	86.29	83.39	0.21
	27 新肺培養陽性中薬剤感受性結果把握割合	%	72.03	67.84	0.23
	28 年末総登録中病状不明割合	%	14.17	19.08	-0.38
その他	29 年末活動性全結核中生活保護割合	%	8.57	6.07	0.51

- 3. 結核死亡率は人口動態による。
- 11. この指標値は前年の成績であり、接触者健診実施数は地域保健・健康増進事業報告の接触者健診実施総数より抜粋した。
- 16. 前年の新登録肺結核患者で登録時入院患者が対象である。
- 17. 前年の新登録患者で登録時入院または外来の患者が対象である。
- 19～24. 前年の新登録喀痰塗抹陽性肺結核初回治療患者が対象である。

指定都市別掲67都道府県市版



グラフと偏差の符号が逆：
 指標値番号：10, 11, 14, 15, 19, 25, 26, 27
 順位は指標値による降順位