

結核管理図

平成26年

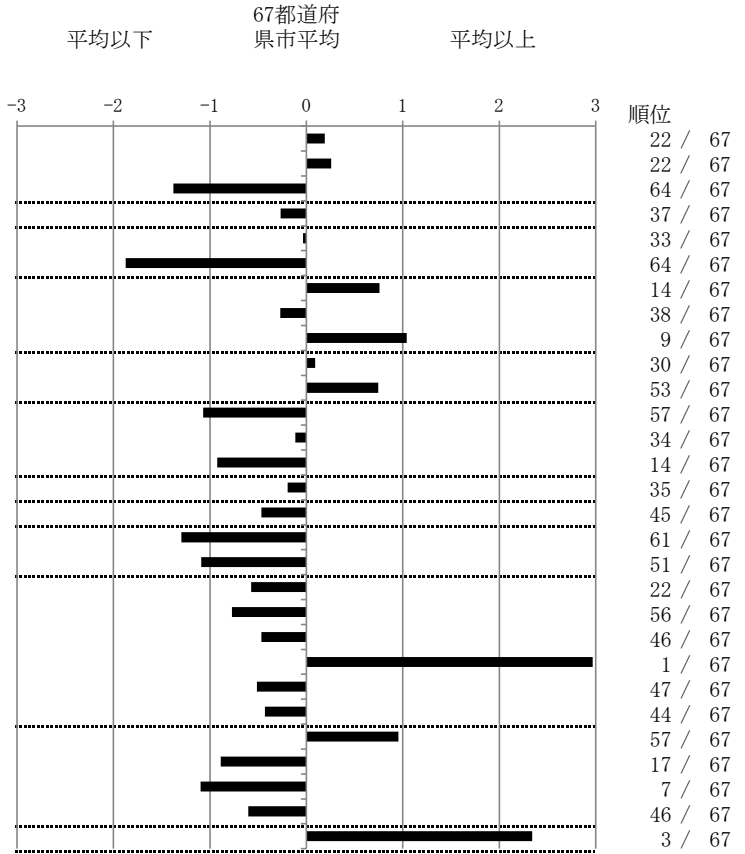
M6

川崎市

		単位	指標値	67都道府 県市平均	基準化 偏差
人口	1,460,675				
新登録者数	229				
罹患率(10万対)	15.7				
年末活動性結核者数	184				
有病率(10万対)	12.6				
年末総登録数	662				
蔓延状況	1 全結核罹患率	10万対	15.68	14.82	0.19
	2 喀痰塗抹陽性肺結核罹患率	10万対	6.37	5.84	0.26
	3 結核死亡率	10万対	0.82	1.60	-1.38
潜在性結核感染症	4 潜在性結核感染症治療対象者届出率	10万対	5.00	5.60	-0.27
患者背景	5 新登録中外国出生者割合	%	4.80	4.91	-0.04
	6 新登録中65歳以上割合	%	55.02	69.83	-1.87
患者発見 発見の遅れ	7 発病～初診2か月以上割合	%	23.40	17.36	0.76
	8 初診～診断1か月以上割合	%	20.00	21.55	-0.27
	9 発病～診断3か月以上割合	%	25.53	17.36	1.04
接触者健診	10 新肺結核中接触者健診発見割合	%	3.76	4.00	-0.09
	11 新登録患者1名あたり接触者健診実施数	延人数	5.36	8.73	-0.75
診断	12 新登録中肺外結核割合	%	18.78	24.06	-1.07
	13 新肺結核中再治療割合	%	5.91	6.25	-0.11
	14 新肺結核中菌陽性割合	%	90.86	86.34	0.92
治療	15 新全結核80歳未満中Z含び4剤処方割合	%	81.07	79.51	0.19
入院期間	16 前年登録肺結核退院者入院期間中央値	日	57.00	64.31	-0.47
治療期間	17 前年全結核治療完遂継続者治療期間中央値	日	243.00	267.55	-1.29
	18 年末活動性全結核中2年以上治療割合	%	0.00	1.22	-1.09
治療成績	19 肺喀塗陽性初回コホート治療成功割合	%	52.38	47.43	0.57
	20 肺喀塗陽性初回コホート死亡割合	%	18.10	23.05	-0.77
	21 肺喀塗陽性初回コホート失敗脱落割合	%	3.81	5.55	-0.47
	22 肺喀塗陽性初回コホート転出割合	%	9.52	2.90	2.97
	23 肺喀塗陽性初回コホート12か月超治療割合	%	8.57	11.17	-0.51
	24 肺喀塗陽性初回コホート判定不能割合	%	7.62	9.90	-0.43
情報管理	25 新肺有症状中発見遅れ期間把握割合	%	34.56	57.52	-0.95
	26 新肺結核中培養等検査結果把握割合	%	93.55	80.42	0.89
	27 新肺培養陽性中薬剤感受性結果把握割合	%	87.16	64.90	1.10
	28 年末総登録中病状不明割合	%	15.71	23.96	-0.60
その他	29 年末活動性全結核中生活保護割合	%	16.85	6.39	2.34

- 3. 結核死亡率は人口動態による。
- 11. この指標値は前年の成績であり、接触者健診実施数は地域保健・健康増進事業報告の接触者健診実施総数より抜粋した。
- 16. 前年の新登録肺結核患者で登録時入院患者が対象である。
- 17. 前年の新登録患者で登録時入院または外来の患者が対象である。
- 19～24. 前年の新登録喀痰塗抹陽性肺結核初回治療患者が対象である。

指定都市別掲67都道府県市版



グラフと偏差の符号が逆： 順位は指標値
指標値番号：10, 11, 14, 15, 19, 25, 26, 27 による降順位