

結核管理図

2019年

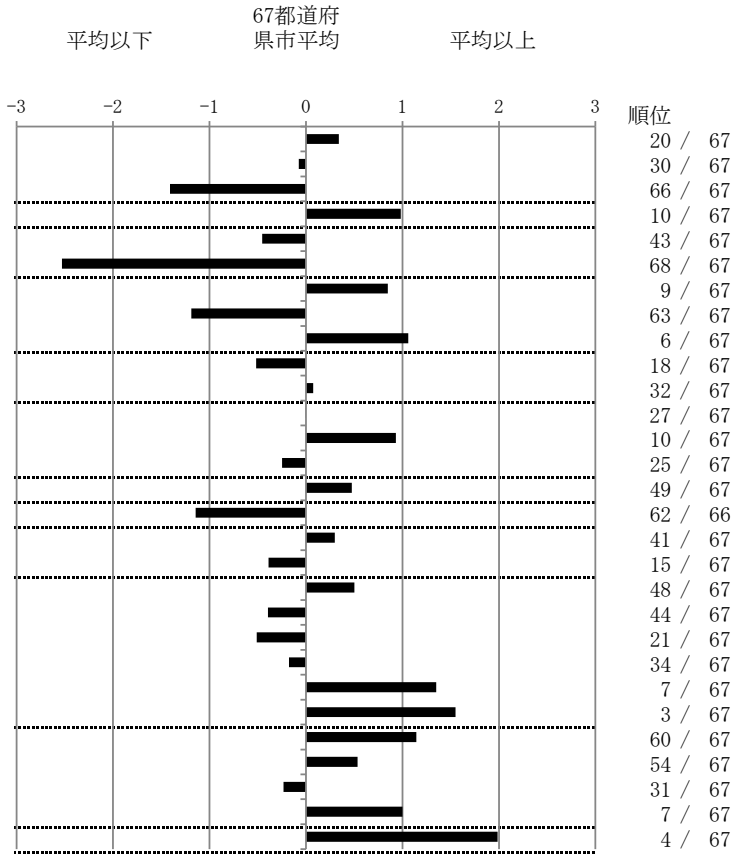
M6

川崎市

		単位	指標値	67都道府 県市平均	基準化 偏差	
人口			1,530,457			
新登録者数			184			
罹患率(10万対)			12.0			
年末活動性結核者数			119			
有病率(10万対)			7.8			
年末総登録数			489			
蔓延状況	1	10万対	全結核罹患率	12.02	10.93	0.34
	2	10万対	喀痰塗抹陽性肺結核罹患率	3.86	3.97	-0.08
	3	10万対	結核死亡率	0.78	1.72	-1.41
潜在性結核感染症	4	10万対	潜在性結核感染症治療対象者届出率	7.84	5.75	0.98
患者背景	5	%	新登録中外国出生者割合	7.07	9.73	-0.45
	6	%	新登録中65歳以上割合	50.00	70.80	-2.53
患者発見 発見の遅れ	7	%	発病～初診2か月以上割合	28.13	19.06	0.85
	8	%	初診～診断1か月以上割合	12.35	20.12	-1.19
	9	%	発病～診断3か月以上割合	31.25	19.00	1.06
接触者健診	10	%	新肺結核中接触者健診発見割合	7.25	5.24	0.52
	11	延人数	新登録患者1名あたり接触者健診実施数	8.16	8.49	-0.08
診断	12	%	新登録中肺外結核割合	25.00	25.01	0.00
	13	%	新肺結核中再治療割合	7.25	4.69	0.93
	14	%	新肺結核中菌陽性割合	88.41	87.13	0.25
治療	15	%	新全結核80歳未満中7含む4剤処方割合	81.89	84.89	-0.47
入院期間	16	日	前年登録肺結核退院者入院期間中央値	48.00	63.20	-1.14
治療期間	17	日	前年全結核治療完遂継続者治療期間中央値	270.50	263.40	0.30
	18	%	年末活動性全結核中2年以上治療割合	0.00	0.21	-0.39
治療成績	19	%	肺喀塗陽性初回コホート治療成功割合	56.45	60.18	-0.50
	20	%	肺喀塗陽性初回コホート死亡割合	27.42	30.80	-0.39
	21	%	肺喀塗陽性初回コホート失敗脱落割合	0.00	0.57	-0.51
	22	%	肺喀塗陽性初回コホート転出割合	1.61	1.98	-0.18
	23	%	肺喀塗陽性初回コホート12か月超治療割合	12.90	6.26	1.35
	24	%	肺喀塗陽性初回コホート判定不能割合	1.61	0.20	1.55
情報管理	25	%	新肺有症状中発見遅れ期間把握割合	37.65	66.39	-1.15
	26	%	新肺結核中培養等検査結果把握割合	79.71	86.85	-0.54
	27	%	新肺培養陽性中薬剤感受性結果把握割合	78.49	73.92	0.23
	28	%	年末総登録中病状不明割合	31.49	17.13	1.00
その他	29	%	年末活動性全結核中生活保護割合	14.29	5.57	1.99

- 3. 結核死亡率は人口動態による。
- 11. この指標値は前年の成績であり、接触者健診実施数は地域保健・健康増進事業報告の接触者健診実施総数より抜粋した。
- 16. 前年の新登録肺結核患者で登録時入院患者が対象である。
- 17. 前年の新登録患者で登録時入院または外来の患者が対象である。
- 19～24. 前年の新登録喀痰塗抹陽性肺結核初回治療患者が対象である。

指定都市別掲67都道府県市版



グラフと偏差の符号が逆：  
 指標値番号：10, 11, 14, 15, 19, 25, 26, 27  
 順位は指標値による降順位