

結核管理図

平成28年

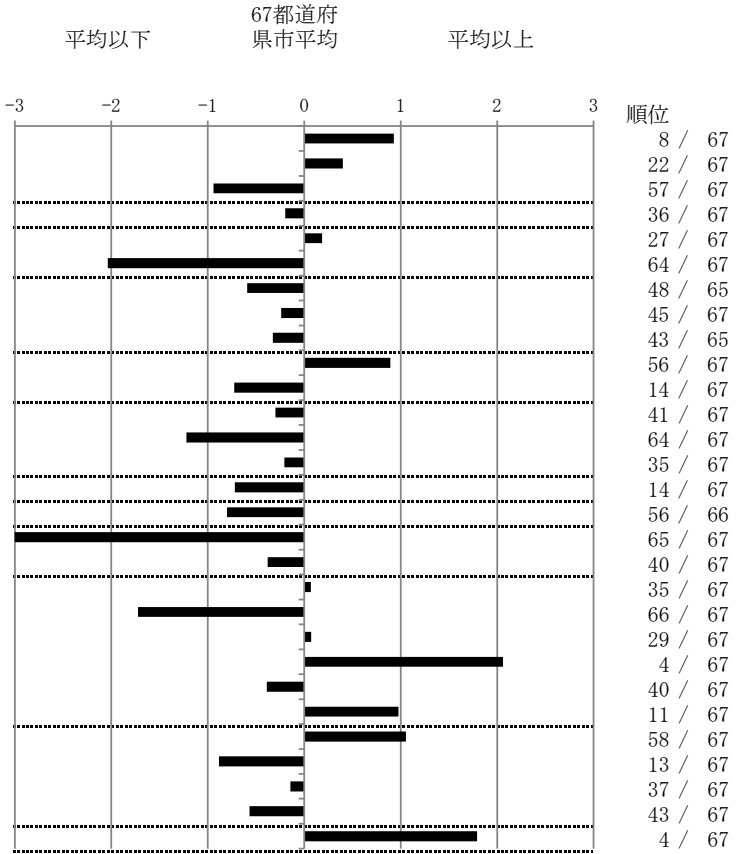
M6

川崎市

		単位	指標値	67都道府 県市平均	基準化 偏差	
人口			1,489,477			
新登録者数			249			
罹患率(10万対)			16.7			
年末活動性結核者数			153			
有病率(10万対)			10.3			
年末総登録数			607			
<hr/>						
蔓延状況	1	全結核罹患率	10万対	16.72	13.04	0.93
	2	喀痰塗抹陽性肺結核罹患率	10万対	5.71	4.99	0.40
	3	結核死亡率	10万対	0.94	1.49	-0.94
<hr/>						
潜在性結核感染症 患者背景	4	潜在性結核感染症治療対象者届出率	10万対	4.97	5.39	-0.20
	5	新登録中外国出生者割合	%	7.63	6.89	0.18
	6	新登録中65歳以上割合	%	54.62	71.89	-2.04
<hr/>						
患者発見 発見の遅れ	7	発病～初診2か月以上割合	%	10.87	15.99	-0.59
	8	初診～診断1か月以上割合	%	19.38	20.76	-0.24
	9	発病～診断3か月以上割合	%	13.04	15.61	-0.33
接触者健診	10	新肺結核中接触者健診発見割合	%	1.04	3.63	-0.89
	11	新登録患者1名あたり接触者健診実施数	延人数	11.73	8.68	0.72
<hr/>						
診断	12	新登録中肺外結核割合	%	22.49	23.92	-0.30
	13	新肺結核中再治療割合	%	2.07	5.19	-1.22
	14	新肺結核中菌陽性割合	%	88.60	87.59	0.21
<hr/>						
治療	15	新全結核80歳未満中Z含214剤処方割合	%	86.03	80.98	0.72
入院期間	16	前年登録肺結核退院者入院期間中央値	日	51.50	64.28	-0.80
治療期間	17	前年全結核治療完遂継続者治療期間中央値	日	204.00	267.62	-3.10
	18	年末活動性全結核中2年以上治療割合	%	0.65	1.09	-0.38
治療成績	19	肺喀塗陽性初回コホート治療成功割合	%	45.76	46.40	-0.07
	20	肺喀塗陽性初回コホート死亡割合	%	13.56	24.14	-1.72
	21	肺喀塗陽性初回コホート失敗脱落割合	%	5.08	4.83	0.07
	22	肺喀塗陽性初回コホート転出割合	%	8.47	3.19	2.06
	23	肺喀塗陽性初回コホート12か月超治療割合	%	6.78	8.70	-0.39
	24	肺喀塗陽性初回コホート判定不能割合	%	20.34	12.75	0.98
<hr/>						
情報管理	25	新肺有症状中発見遅れ期間把握割合	%	35.11	62.40	-1.05
	26	新肺結核中培養等検査結果把握割合	%	97.93	86.73	0.89
	27	新肺培養陽性中薬剤感受性結果把握割合	%	72.67	69.36	0.14
	28	年末総登録中病状不明割合	%	12.52	19.85	-0.57
その他	29	年末活動性全結核中生活保護割合	%	13.73	5.24	1.79

- 3. 結核死亡率は人口動態による。
- 11. この指標値は前年の成績であり、接触者健診実施数は地域保健・健康増進事業報告の接触者健診実施総数より抜粋した。
- 16. 前年の新登録肺結核患者で登録時入院患者が対象である。
- 17. 前年の新登録患者で登録時入院または外来の患者が対象である。
- 19～24. 前年の新登録喀痰塗抹陽性肺結核初回治療患者が対象である。

指定都市別掲67都道府県市版



グラフと偏差の符号が逆：
指標値番号：10, 11, 14, 15, 19, 25, 26, 27 順位は指標値
による降順位