

結核管理図

平成29年

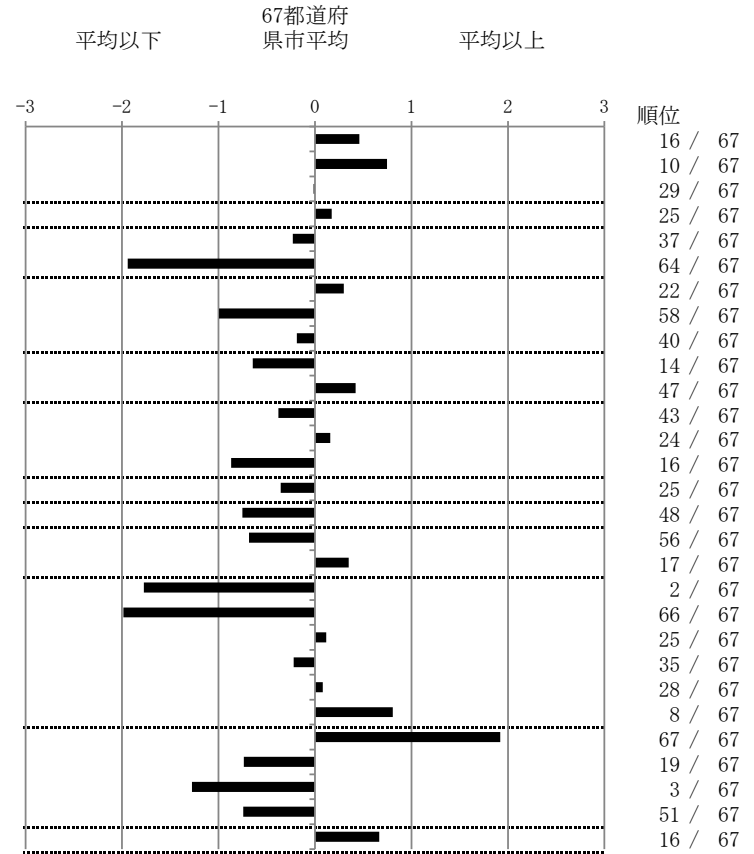
M6

川崎市

		単位	指標値	67都道府 県市平均	基準化 偏差	
人口			1,503,690			
新登録者数			217			
罹患率(10万対)			14.4			
年末活動性結核者数			143			
有病率(10万対)			9.5			
年末総登録数			536			
蔓延状況	1	全結核罹患率	10万対	14.43	12.64	0.46
	2	喀痰塗抹陽性肺結核罹患率	10万対	6.12	4.84	0.75
	3	結核死亡率	10万対	1.80	1.81	-0.01
潜在性結核感染症	4	潜在性結核感染症治療対象者届出率	10万対	5.79	5.40	0.17
患者背景	5	新登録中外国出生者割合	%	6.91	8.04	-0.23
	6	新登録中65歳以上割合	%	53.46	70.79	-1.94
患者発見 発見の遅れ	7	発病～初診2か月以上割合	%	21.05	18.75	0.30
	8	初診～診断1か月以上割合	%	13.91	20.47	-1.00
	9	発病～診断3か月以上割合	%	17.39	18.99	-0.19
接触者健診	10	新肺結核中接触者健診発見割合	%	5.29	3.82	0.65
	11	新登録患者1名あたり接触者健診実施数	延人数	6.31	8.57	-0.42
診断	12	新登録中肺外結核割合	%	21.66	23.62	-0.38
	13	新肺結核中再治療割合	%	5.29	4.91	0.16
	14	新肺結核中菌陽性割合	%	91.18	87.23	0.87
治療	15	新全結核80歳未満中Z含む4剤処方割合	%	84.56	82.23	0.35
入院期間	16	前年登録肺結核退院者入院期間中央値	日	53.00	63.74	-0.75
治療期間	17	前年全結核治療完遂継続者治療期間中央値	日	251.50	266.00	-0.68
	18	年末活動性全結核中2年以上治療割合	%	0.70	0.45	0.35
治療成績	19	肺喀塗陽性初回コホート治療成功割合	%	76.54	64.00	1.77
	20	肺喀塗陽性初回コホート死亡割合	%	16.05	29.30	-1.99
	21	肺喀塗陽性初回コホート失敗脱落割合	%	1.23	1.06	0.12
	22	肺喀塗陽性初回コホート転出割合	%	2.47	3.00	-0.22
	23	肺喀塗陽性初回コホート12か月超治療割合	%	2.47	2.28	0.08
	24	肺喀塗陽性初回コホート判定不能割合	%	1.23	0.35	0.81
情報管理	25	新肺有症状中発見遅れ期間把握割合	%	18.25	62.84	-1.92
	26	新肺結核中培養等検査結果把握割合	%	96.47	88.45	0.74
	27	新肺培養陽性中薬剤感受性結果把握割合	%	98.61	74.96	1.27
	28	年末総登録中病状不明割合	%	8.77	19.25	-0.74
その他	29	年末活動性全結核中生活保護割合	%	9.09	6.04	0.67

- 3. 結核死亡率は人口動態による。
- 11. この指標値は前年の成績であり、接触者健診実施数は地域保健・健康増進事業報告の接触者健診実施総数より抜粋した。
- 16. 前年の新登録肺結核患者で登録時入院患者が対象である。
- 17. 前年の新登録患者で登録時入院または外来の患者が対象である。
- 19～24. 前年の新登録喀痰塗抹陽性肺結核初回治療患者が対象である。

指定都市別掲67都道府県市版



グラフと偏差の符号が逆：
 指標値番号：10, 11, 14, 15, 19, 25, 26, 27
 順位は指標値
 による降順位