

結核管理図

平成30年

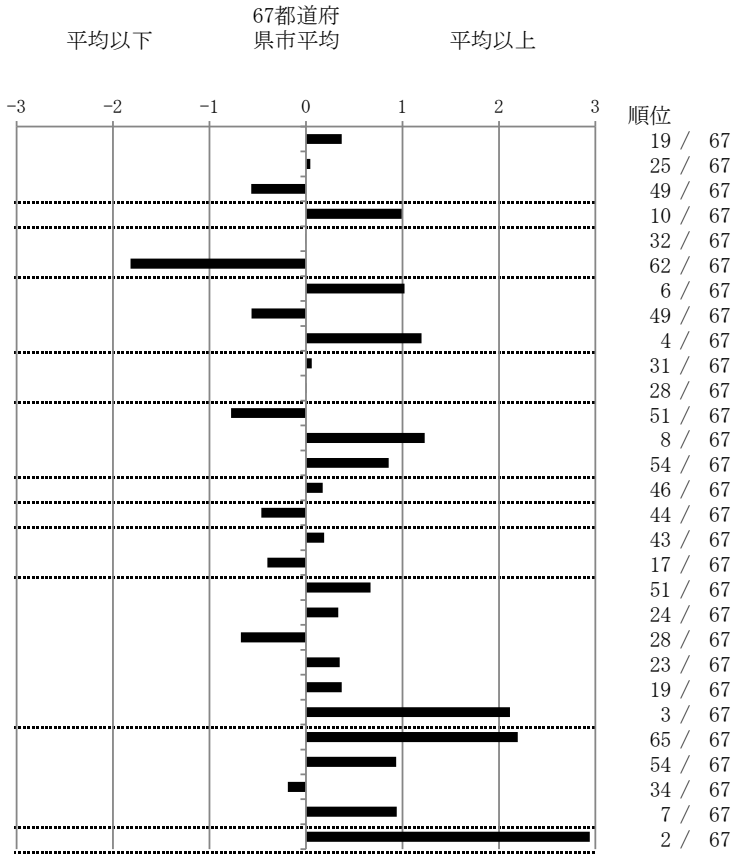
M6

川崎市

		単位	指標値	67都道府 県市平均	基準化 偏差
人口	1,516,483				
新登録者数	196				
罹患率(10万対)	12.9				
年末活動性結核者数	130				
有病率(10万対)	8.6				
年末総登録数	527				
蔓延状況	1 全結核罹患率	10万対	12.92	11.62	0.37
	2 喀痰塗抹陽性肺結核罹患率	10万対	4.35	4.28	0.04
	3 結核死亡率	10万対	1.45	1.76	-0.57
潜在性結核感染症	4 潜在性結核感染症治療対象者届出率	10万対	7.72	5.52	0.99
患者背景	5 新登録中外国出生者割合	%	9.69	9.71	0.00
	6 新登録中65歳以上割合	%	55.61	71.02	-1.82
患者発見 発見の遅れ	7 発病～初診2か月以上割合	%	28.57	18.09	1.02
	8 初診～診断1か月以上割合	%	17.48	21.03	-0.56
	9 発病～診断3か月以上割合	%	28.57	18.18	1.20
接触者健診	10 新肺結核中接触者健診発見割合	%	3.82	3.99	-0.06
	11 新登録患者1名あたり接触者健診実施数	延人数	8.50	8.50	0.00
診断	12 新登録中肺外結核割合	%	19.90	24.47	-0.78
	13 新肺結核中再治療割合	%	8.28	5.09	1.23
	14 新肺結核中菌陽性割合	%	84.08	88.00	-0.86
治療	15 新全結核80歳未満中Z含む4剤処方割合	%	80.74	82.14	-0.17
入院期間	16 前年登録肺結核退院者入院期間中央値	日	57.00	65.10	-0.46
治療期間	17 前年全結核治療完遂継続者治療期間中央値	日	271.00	267.16	0.19
	18 年末活動性全結核中2年以上治療割合	%	0.00	0.29	-0.40
治療成績	19 肺喀塗陽性初回コホート治療成功割合	%	59.55	64.10	-0.67
	20 肺喀塗陽性初回コホート死亡割合	%	31.46	29.08	0.33
	21 肺喀塗陽性初回コホート失敗脱落割合	%	0.00	0.75	-0.67
	22 肺喀塗陽性初回コホート転出割合	%	3.37	2.56	0.35
	23 肺喀塗陽性初回コホート12か月超治療割合	%	4.49	3.38	0.37
	24 肺喀塗陽性初回コホート判定不能割合	%	1.12	0.13	2.12
情報管理	25 新肺有症状中発見遅れ期間把握割合	%	12.61	68.94	-2.19
	26 新肺結核中培養等検査結果把握割合	%	83.44	91.05	-0.93
	27 新肺培養陽性中薬剤感受性結果把握割合	%	81.00	78.16	0.19
	28 年末総登録中病状不明割合	%	30.93	18.29	0.94
その他	29 年末活動性全結核中生活保護割合	%	18.46	5.67	2.94

- 3. 結核死亡率は人口動態による。
- 11. この指標値は前年の成績であり、接触者健診実施数は地域保健・健康増進事業報告の接触者健診実施総数より抜粋した。
- 16. 前年の新登録肺結核患者で登録時入院患者が対象である。
- 17. 前年の新登録患者で登録時入院または外来の患者が対象である。
- 19～24. 前年の新登録肺結核初回治療患者が対象である。

指定都市別掲67都道府県市版



グラフと偏差の符号が逆：  
指標値番号：10, 11, 14, 15, 19, 25, 26, 27  
順位は指標値による降順位