

結核管理図

平成25年

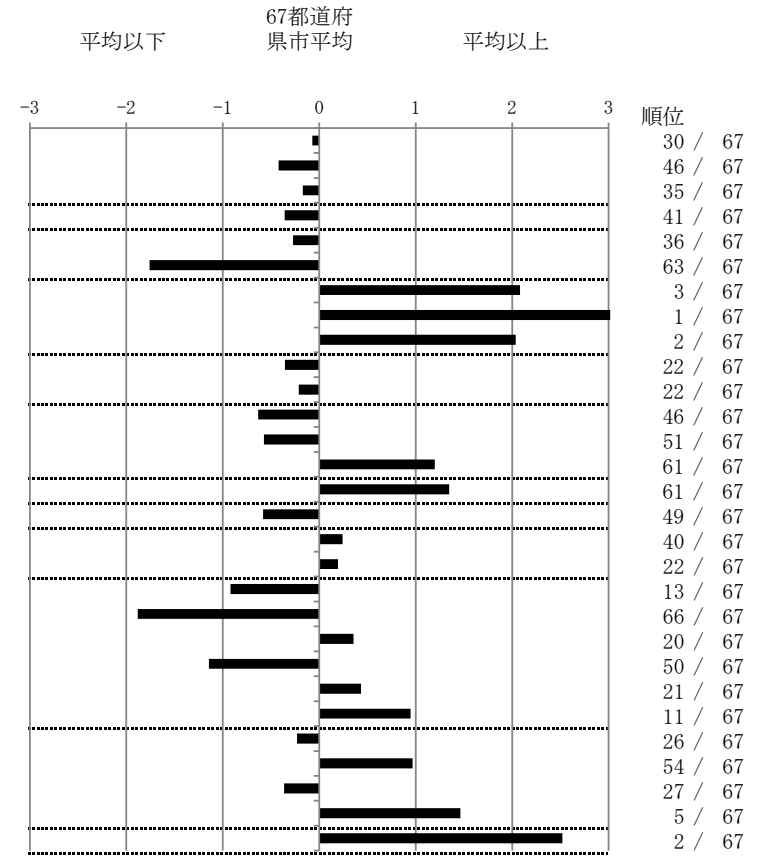
M7

相模原市

		単位	指標値	67都道府 県市平均	基準化 偏差	
人口			720,570			
新登録者数			109			
罹患率(10万対)			15.1			
年末活動性結核者数			69			
有病率(10万対)			9.6			
年末総登録数			267			
蔓延状況	1	10万対	全結核罹患率	15.13	15.48	-0.07
	2	10万対	喀痰塗抹陽性肺結核罹患率	5.13	6.10	-0.42
	3	10万対	結核死亡率	1.53	1.63	-0.17
潜在性結核感染症 患者背景	4	10万対	潜在性結核感染症治療対象者届出率	4.58	5.35	-0.36
	5	%	新登録中外国出生者割合	3.67	4.47	-0.27
	6	%	新登録中65歳以上割合	53.21	69.21	-1.76
患者発見 発見の遅れ	7	%	発病～初診2か月以上割合	32.43	16.83	2.08
	8	%	初診～診断1か月以上割合	53.06	21.53	4.21
	9	%	発病～診断3か月以上割合	33.33	17.23	2.04
接触者健診	10	%	新肺結核中接触者健診発見割合	4.60	3.82	0.36
	11	延人数	新登録患者1名あたり接触者健診実施数	9.92	9.05	0.21
診断	12	%	新登録中肺外結核割合	20.18	23.68	-0.63
	13	%	新肺結核中再治療割合	4.60	6.18	-0.57
	14	%	新肺結核中菌陽性割合	80.46	86.39	-1.20
治療	15	%	新全結核80歳未満中Zを含む4剤処方割合	69.77	79.43	-1.35
入院期間	16	日	前年登録肺結核退院者入院期間中央値	59.00	67.13	-0.58
治療期間	17	日	前年全結核治療完遂継続者治療期間中央値	270.00	265.81	0.24
	18	%	年末活動性全結核中2年以上治療割合	1.45	1.25	0.19
治療成績	19	%	肺喀塗陽性初回コホート治療成功割合	54.55	47.68	0.92
	20	%	肺喀塗陽性初回コホート死亡割合	12.12	24.51	-1.88
	21	%	肺喀塗陽性初回コホート失敗脱落割合	6.06	4.83	0.36
	22	%	肺喀塗陽性初回コホート転出割合	0.00	2.69	-1.14
	23	%	肺喀塗陽性初回コホート12か月超治療割合	12.12	9.96	0.43
	24	%	肺喀塗陽性初回コホート判定不能割合	15.15	10.32	0.95
情報管理	25	%	新肺有症状中発見遅れ期間把握割合	66.10	60.97	0.23
	26	%	新肺結核中培養等検査結果把握割合	64.37	79.25	-0.97
	27	%	新肺培養陽性中薬剤感受性結果把握割合	69.57	61.23	0.36
	28	%	年末総登録中病状不明割合	41.95	23.04	1.46
その他	29	%	年末活動性全結核中生活保護割合	20.29	6.72	2.52

- 3. 結核死亡率は人口動態による。
- 11. この指標値は前年の成績であり、接触者健診実施数は地域保健・健康増進事業報告の接触者健診実施総数より抜粋した。
- 16. 前年の新登録肺結核患者で登録時入院患者が対象である。
- 17. 前年の新登録患者で登録時入院または外来の患者が対象である。
- 19～24. 前年の新登録喀痰塗抹陽性肺結核初回治療患者が対象である。

指定都市別掲67都道府県市版



グラフと偏差の符号が逆：
 指標値番号：10, 11, 14, 15, 19, 25, 26, 27
 順位は指標値による降順位