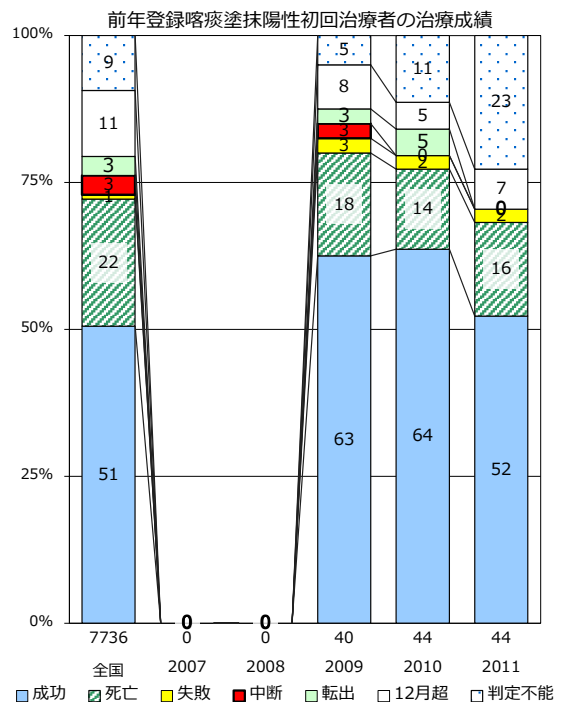
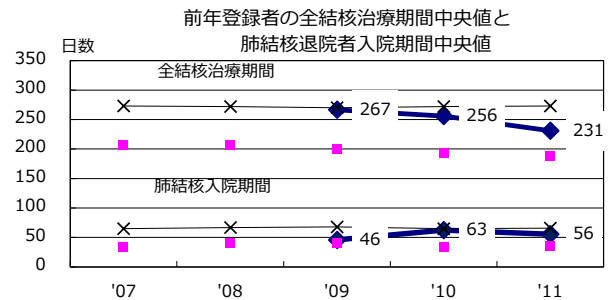
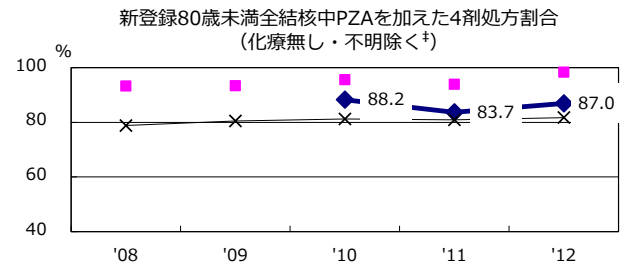
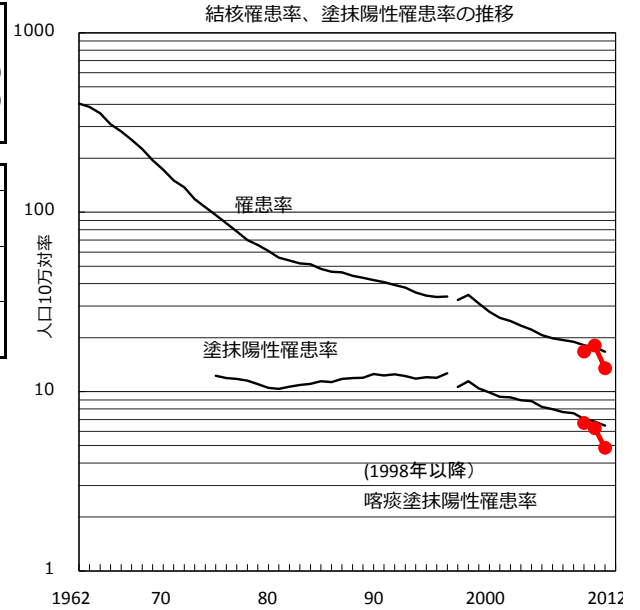
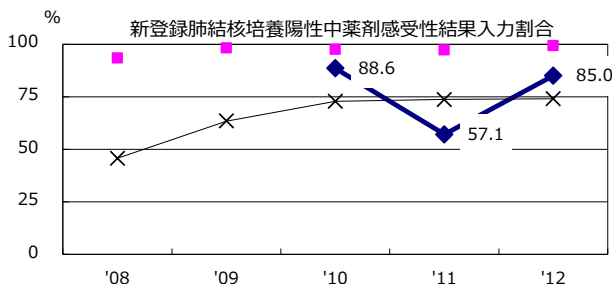
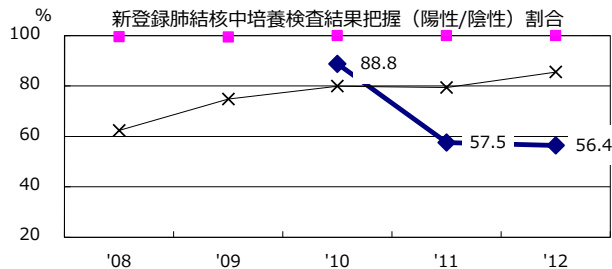
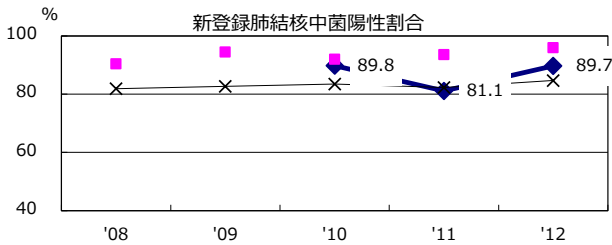
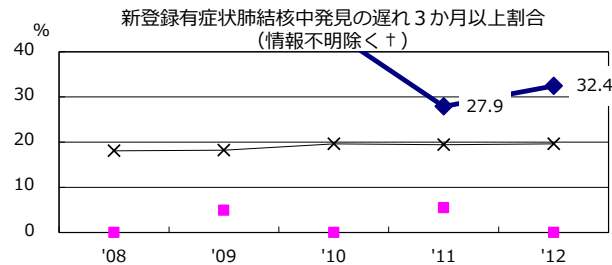
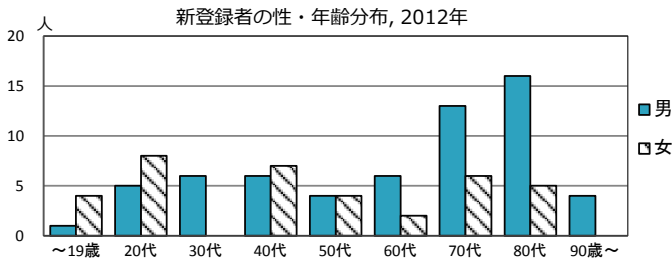


2012年 疫学統計			
人口	719,709	人	(全国)
新登録中外国人	6	名	6.2% (5.0%)
新登録中ホームレス経験あり	0	名	0.0% (1.6%)
新登録30-59歳男中無職かつ生保	2	名	12.5% (10.8%)

年次推移(年)	'08	'09	'10	'11	'12
新登録数	-	-	120	130	97
人口10万対率	-	-	16.7	18.1	13.5
新登録肺結核喀痰塗抹陽性数	-	-	48	45	35
人口10万対率	-	-	6.7	6.3	4.9
潜在性結核	-	-	34	42	48
人口10万対率	-	-	4.7	5.8	6.7



相模原市 (Blue line with diamonds) 最良縣市 (Pink squares) 全国 (Black line with crosses)

† 発見の遅れ情報不明(%)

\* 化療無し・不明(%)

年	'08	'09	'10	'11	'12
† 発見の遅れ情報不明(%)	-	-	9.0	32.8	31.5
* 化療無し・不明(%)	-	-	1.0	2.8	4.2