

結核管理図

平成26年

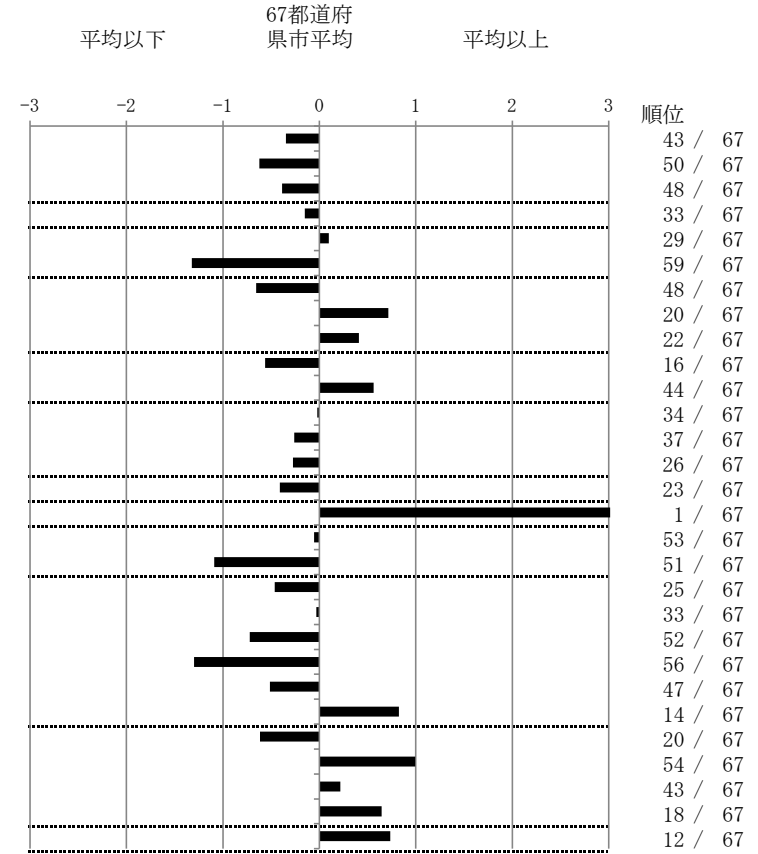
M7

相模原市

			単位	指標値	67都道府 県市平均	基準化 偏差
人口				722,931		
新登録者数				96		
罹患率(10万対)				13.3		
年末活動性結核者数				62		
有病率(10万対)				8.6		
年末総登録数				259		
蔓延状況	1	全結核罹患率	10万対	13.28	14.82	-0.35
	2	喀痰塗抹陽性肺結核罹患率	10万対	4.56	5.84	-0.62
	3	結核死亡率	10万対	1.38	1.60	-0.39
潜在性結核感染症 患者背景	4	潜在性結核感染症治療対象者届出率	10万対	5.26	5.60	-0.15
	5	新登録中外国出生者割合	%	5.21	4.91	0.10
	6	新登録中65歳以上割合	%	59.38	69.83	-1.32
患者発見 発見の遅れ	7	発病～初診2か月以上割合	%	12.12	17.36	-0.66
	8	初診～診断1か月以上割合	%	25.64	21.55	0.71
	9	発病～診断3か月以上割合	%	20.59	17.36	0.41
接触者健診	10	新肺結核中接触者健診発見割合	%	5.48	4.00	0.56
	11	新登録患者1名あたり接触者健診実施数	延人数	6.18	8.73	-0.56
診断	12	新登録中肺外結核割合	%	23.96	24.06	-0.02
	13	新肺結核中再治療割合	%	5.48	6.25	-0.26
	14	新肺結核中菌陽性割合	%	87.67	86.34	0.27
治療	15	新全結核80歳未満中Zを含む4剤処方割合	%	82.81	79.51	0.41
入院期間	16	前年登録肺結核退院者入院期間中央値	日	118.00	64.31	3.43
治療期間	17	前年全結核治療完遂継続者治療期間中央値	日	266.50	267.55	-0.06
	18	年末活動性全結核中2年以上治療割合	%	0.00	1.22	-1.09
治療成績	19	肺喀塗陽性初回コホート治療成功割合	%	51.43	47.43	0.46
	20	肺喀塗陽性初回コホート死亡割合	%	22.86	23.05	-0.03
	21	肺喀塗陽性初回コホート失敗脱落割合	%	2.86	5.55	-0.72
	22	肺喀塗陽性初回コホート転出割合	%	0.00	2.90	-1.30
	23	肺喀塗陽性初回コホート12か月超治療割合	%	8.57	11.17	-0.51
	24	肺喀塗陽性初回コホート判定不能割合	%	14.29	9.90	0.83
情報管理	25	新肺有症状中発見遅れ期間把握割合	%	72.34	57.52	0.62
	26	新肺結核中培養等検査結果把握割合	%	65.75	80.42	-0.99
	27	新肺培養陽性中薬剤感受性結果把握割合	%	60.47	64.90	-0.22
	28	年末総登録中病状不明割合	%	32.82	23.96	0.65
その他	29	年末活動性全結核中生活保護割合	%	9.68	6.39	0.74

- 3. 結核死亡率は人口動態による。
- 11. この指標値は前年の成績であり、接触者健診実施数は地域保健・健康増進事業報告の接触者健診実施総数より抜粋した。
- 16. 前年の新登録肺結核患者で登録時入院患者が対象である。
- 17. 前年の新登録患者で登録時入院または外来の患者が対象である。
- 19～24. 前年の新登録喀痰塗抹陽性肺結核初回治療患者が対象である。

指定都市別掲67都道府県市版



グラフと偏差の符号が逆：
 指標値番号：10, 11, 14, 15, 19, 25, 26, 27
 順位は指標値による降順位