

結核管理図

平成28年

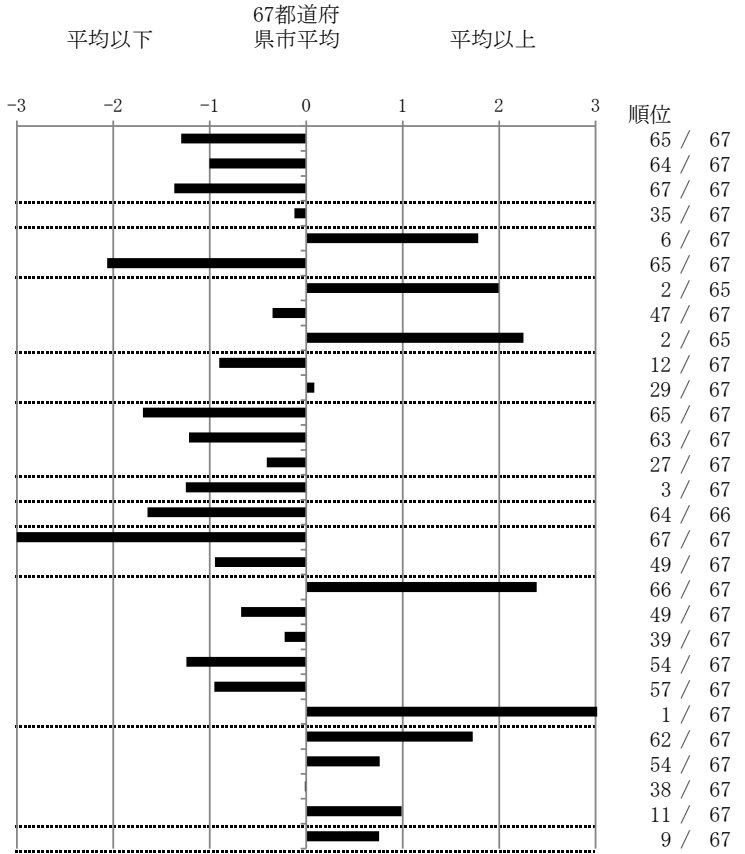
M7

相模原市

		単位	指標値	67都道府 県市平均	基準化 偏差
人口	721,552				
新登録者数	57				
罹患率(10万対)	7.9				
年末活動性結核者数	34				
有病率(10万対)	4.7				
年末総登録数	196				
蔓延状況	1 全結核罹患率	10万対	7.90	13.04	-1.30
	2 喀痰塗抹陽性肺結核罹患率	10万対	3.19	4.99	-1.00
	3 結核死亡率	10万対	0.69	1.49	-1.37
潜在性結核感染症 患者背景	4 潜在性結核感染症治療対象者届出率	10万対	5.13	5.39	-0.12
	5 新登録中外国出生者割合	%	14.04	6.89	1.78
	6 新登録中65歳以上割合	%	54.39	71.89	-2.06
患者発見 発見の遅れ	7 発病～初診2か月以上割合	%	33.33	15.99	2.00
	8 初診～診断1か月以上割合	%	18.75	20.76	-0.35
	9 発病～診断3か月以上割合	%	33.33	15.61	2.25
接触者健診	10 新肺結核中接触者健診発見割合	%	6.25	3.63	0.90
	11 新登録患者1名あたり接触者健診実施数	延人数	8.33	8.68	-0.08
診断	12 新登録中肺外結核割合	%	15.79	23.92	-1.69
	13 新肺結核中再治療割合	%	2.08	5.19	-1.22
	14 新肺結核中菌陽性割合	%	89.58	87.59	0.41
治療	15 新全結核80歳未満中Z含む4剤処方割合	%	89.74	80.98	1.25
入院期間	16 前年登録肺結核退院者入院期間中央値	日	38.00	64.28	-1.65
治療期間	17 前年全結核治療完遂継続者治療期間中央値	日	195.50	267.62	-3.51
	18 年末活動性全結核中2年以上治療割合	%	0.00	1.09	-0.95
治療成績	19 肺喀塗陽性初回コホート治療成功割合	%	24.00	46.40	-2.39
	20 肺喀塗陽性初回コホート死亡割合	%	20.00	24.14	-0.67
	21 肺喀塗陽性初回コホート失敗脱落割合	%	4.00	4.83	-0.23
	22 肺喀塗陽性初回コホート転出割合	%	0.00	3.19	-1.24
	23 肺喀塗陽性初回コホート12か月超治療割合	%	4.00	8.70	-0.95
	24 肺喀塗陽性初回コホート判定不能割合	%	48.00	12.75	4.54
情報管理	25 新肺有症状中発見遅れ期間把握割合	%	17.65	62.40	-1.73
	26 新肺結核中培養等検査結果把握割合	%	77.08	86.73	-0.76
	27 新肺培養陽性中薬剤感受性結果把握割合	%	69.70	69.36	0.01
	28 年末総登録中病状不明割合	%	32.65	19.85	0.99
その他	29 年末活動性全結核中生活保護割合	%	8.82	5.24	0.76

- 3. 結核死亡率は人口動態による。
- 11. この指標値は前年の成績であり、接触者健診実施数は地域保健・健康増進事業報告の接触者健診実施総数より抜粋した。
- 16. 前年の新登録肺結核患者で登録時入院患者が対象である。
- 17. 前年の新登録患者で登録時入院または外来の患者が対象である。
- 19～24. 前年の新登録喀痰塗抹陽性肺結核初回治療患者が対象である。

指定都市別掲67都道府県市版



グラフと偏差の符号が逆：
指標値番号：10, 11, 14, 15, 19, 25, 26, 27 順位は指標値
による降順位