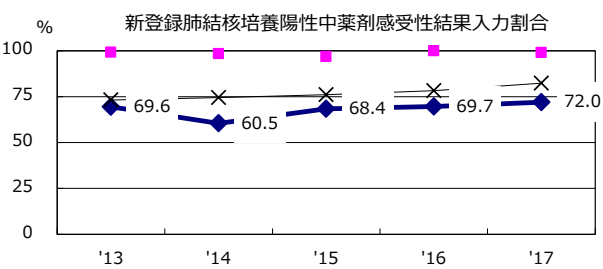
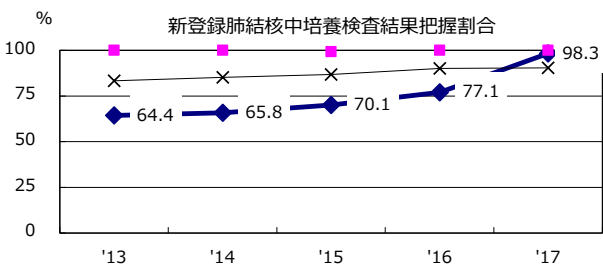
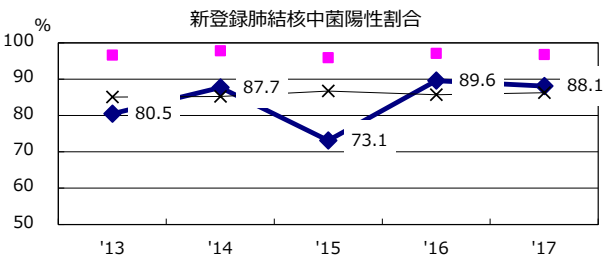
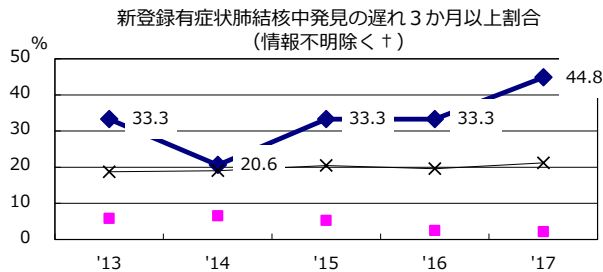
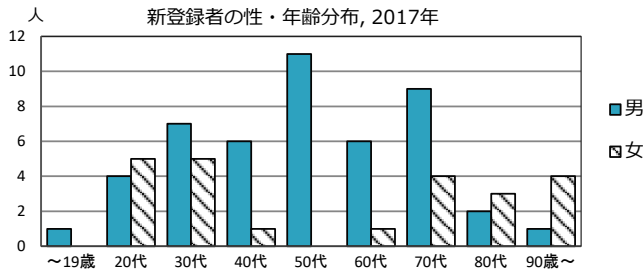
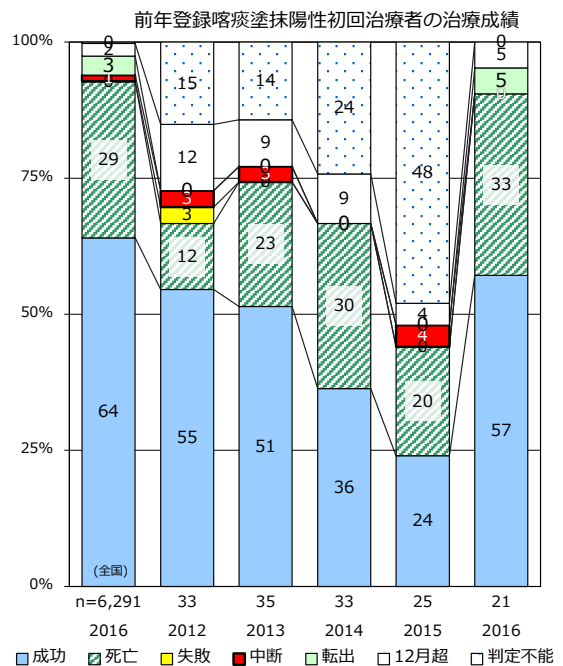
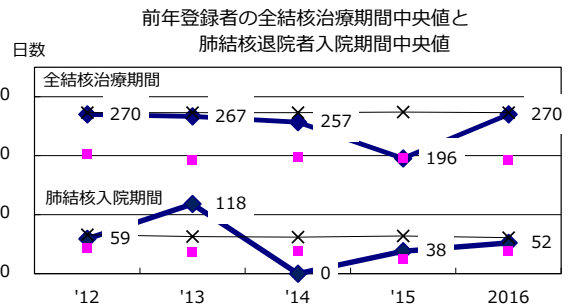
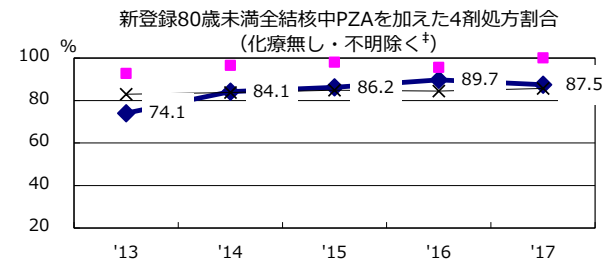
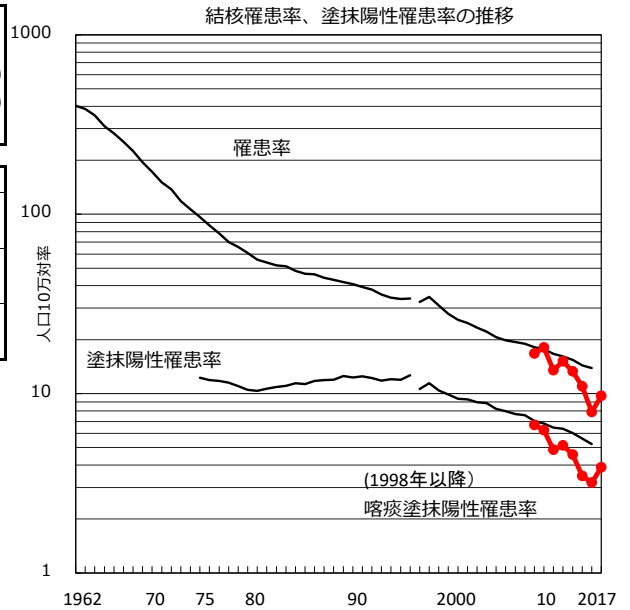


2017年 疫学統計				
人口	722,157	人		(全国)
新登録中外国人	10	名	14.3%	(9.1%)
新登録中ホームレス経験あり	0	名	0.0%	(0.9%)
新登録30-59歳男中無職かつ生保	0	名	0.0%	(7.3%)

年次推移(年)	'13	'14	'15	'16	'17
新登録数	109	96	79	57	70
人口10万対率	15.1	13.3	11.0	7.9	9.7
新登録肺結核喀痰塗抹陽性数	37	33	25	23	28
人口10万対率	5.1	4.6	3.5	3.2	3.9
潜在性結核感染症	33	38	33	37	31
人口10万対率	4.6	5.3	4.6	5.1	4.3



相模原市 (Blue line with diamonds) 最良県市 (Pink square) 全国 (Black line with crosses)



† 発見の遅れ情報不明(%) '13 33.9 '14 27.7 '15 70.7 '16 82.4 '17 27.5

† 治療無し・不明(%) '13 5.8 '14 1.6 '15 1.7 '16 0.0 '17 6.7