

結核管理図

平成29年

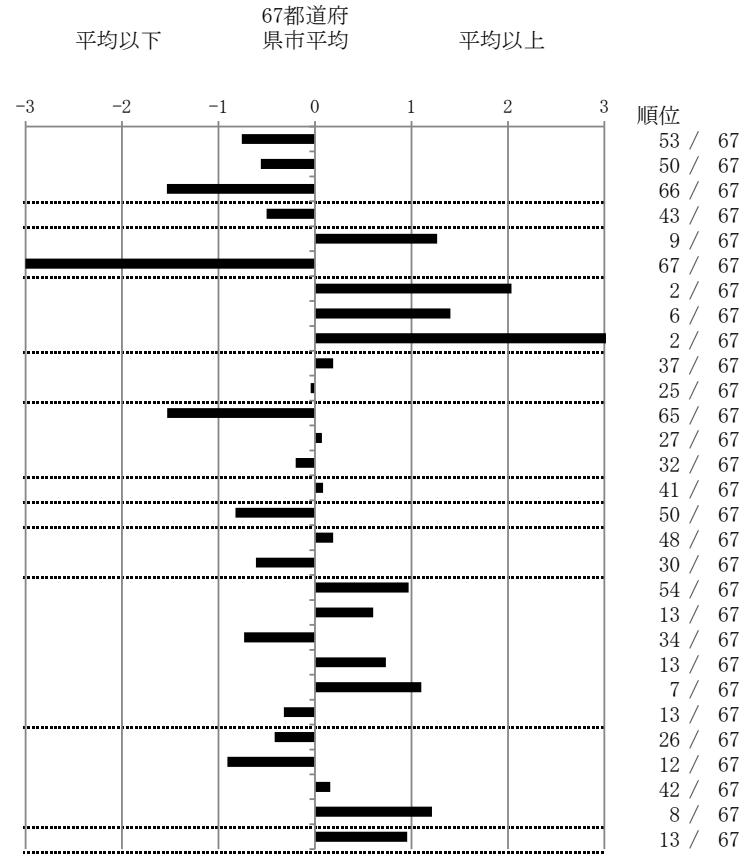
M7

相模原市

		単位	指標値	67都道府 県市平均	基準化 偏差
人口	722,157				
新登録者数	70				
罹患率(10万対)	9.7				
年末活動性結核者数	48				
有病率(10万対)	6.6				
年末総登録数	190				
蔓延状況	1 全結核罹患率	10万対	9.69	12.64	-0.76
	2 喀痰塗抹陽性肺結核罹患率	10万対	3.88	4.84	-0.56
	3 結核死亡率	10万対	0.69	1.81	-1.54
潜在性結核感染症 患者背景	4 潜在性結核感染症治療対象者届出率	10万対	4.29	5.40	-0.50
	5 新登録中外国出生者割合	%	14.29	8.04	1.27
	6 新登録中65歳以上割合	%	38.57	70.79	-3.61
患者発見 発見の遅れ	7 発病～初診2か月以上割合	%	34.48	18.75	2.04
	8 初診～診断1か月以上割合	%	29.73	20.47	1.40
	9 発病～診断3か月以上割合	%	44.83	18.99	3.05
接触者健診	10 新肺結核中接触者健診発見割合	%	3.39	3.82	-0.19
	11 新登録患者1名あたり接触者健診実施数 延人数		8.81	8.57	0.04
診断	12 新登録中肺外結核割合	%	15.71	23.62	-1.53
	13 新肺結核中再治療割合	%	5.08	4.91	0.07
	14 新肺結核中菌陽性割合	%	88.14	87.23	0.20
治療 化療	15 新全結核80歳未満中Z含む4剤処方割合	%	81.67	82.23	-0.09
入院期間	16 前年登録肺結核退院者入院期間中央値	日	52.00	63.74	-0.82
治療期間	17 前年全結核治療完遂継続者治療期間中央値	日	270.00	266.00	0.19
	18 年末活動性全結核中2年以上治療割合	%	0.00	0.45	-0.61
治療成績	19 肺喀塗陽性初回コホート治療成功割合	%	57.14	64.00	-0.97
	20 肺喀塗陽性初回コホート死亡割合	%	33.33	29.30	0.60
	21 肺喀塗陽性初回コホート失敗脱落割合	%	0.00	1.06	-0.74
	22 肺喀塗陽性初回コホート転出割合	%	4.76	3.00	0.73
	23 肺喀塗陽性初回コホート12か月超治療割合	%	4.76	2.28	1.10
	24 肺喀塗陽性初回コホート判定不能割合	%	0.00	0.35	-0.32
情報管理	25 新肺有症状中発見遅れ期間把握割合	%	72.50	62.84	0.42
	26 新肺結核中培養等検査結果把握割合	%	98.31	88.45	0.91
	27 新肺培養陽性中薬剤感受性結果把握割合	%	72.00	74.96	-0.16
	28 年末総登録中病状不明割合	%	36.32	19.25	1.21
その他	29 年末活動性全結核中生活保護割合	%	10.42	6.04	0.96

- 3. 結核死亡率は人口動態による。
- 11. この指標値は前年の成績であり、接触者健診実施数は地域保健・健康増進事業報告の接触者健診実施総数より抜粋した。
- 16. 前年の新登録肺結核患者で登録時入院患者が対象である。
- 17. 前年の新登録患者で登録時入院または外来の患者が対象である。
- 19～24. 前年の新登録肺結核初回治療患者が対象である。

指定都市別掲67都道府県市版



グラフと偏差の符号が逆：
指標値番号：10, 11, 14, 15, 19, 25, 26, 27 順位は指標値
による降順位