

結核管理図

平成27年

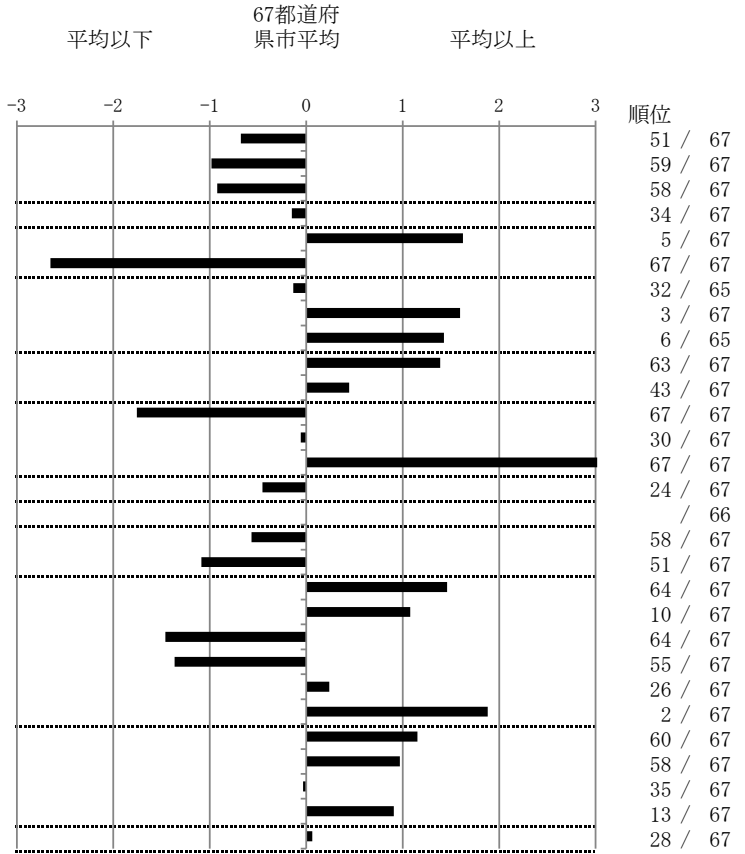
M7

相模原市

		単位	指標値	67都道府 県市平均	基準化 偏差
人口	720,914				
新登録者数	79				
罹患率(10万対)	11.0				
年末活動性結核者数	47				
有病率(10万対)	6.5				
年末総登録数	224				
蔓延状況	1 全結核罹患率	10万対	10.96	13.78	-0.68
	2 喀痰塗抹陽性肺結核罹患率	10万対	3.47	5.42	-0.98
	3 結核死亡率	10万対	0.97	1.53	-0.92
潜在性結核感染症 患者背景	4 潜在性結核感染症治療対象者届出率	10万対	4.58	4.85	-0.15
	5 新登録中外国出生者割合	%	11.39	5.82	1.62
	6 新登録中65歳以上割合	%	48.10	70.69	-2.65
患者発見 発見の遅れ	7 発病～初診2か月以上割合	%	18.18	19.39	-0.14
	8 初診～診断1か月以上割合	%	31.58	20.56	1.60
	9 発病～診断3か月以上割合	%	33.33	19.76	1.43
接触者健診	10 新肺結核中接触者健診発見割合	%	0.00	3.26	-1.39
	11 新登録患者1名あたり接触者健診実施数	延人数	6.40	8.63	-0.45
診断	12 新登録中肺外結核割合	%	15.19	23.98	-1.76
	13 新肺結核中再治療割合	%	5.97	6.13	-0.06
	14 新肺結核中菌陽性割合	%	73.13	87.55	-3.28
治療	15 新全結核80歳未満中Zを含む4剤処方割合	%	84.75	81.49	0.46
入院期間	16 前年登録肺結核退院者入院期間中央値	日		62.02	
治療期間	17 前年全結核治療完遂継続者治療期間中央値	日	257.00	267.27	-0.57
	18 年末活動性全結核中2年以上治療割合	%	0.00	1.32	-1.09
治療成績	19 肺喀塗陽性初回コホート治療成功割合	%	36.36	47.87	-1.46
	20 肺喀塗陽性初回コホート死亡割合	%	30.30	23.54	1.08
	21 肺喀塗陽性初回コホート失敗脱落割合	%	0.00	4.77	-1.46
	22 肺喀塗陽性初回コホート転出割合	%	0.00	2.93	-1.36
	23 肺喀塗陽性初回コホート12か月超治療割合	%	9.09	8.00	0.24
	24 肺喀塗陽性初回コホート判定不能割合	%	24.24	12.89	1.88
情報管理	25 新肺有症状中発見遅れ期間把握割合	%	29.27	58.81	-1.15
	26 新肺結核中培養等検査結果把握割合	%	70.15	83.39	-0.97
	27 新肺培養陽性中薬剤感受性結果把握割合	%	68.42	67.84	0.03
	28 年末総登録中病状不明割合	%	30.80	19.08	0.91
その他	29 年末活動性全結核中生活保護割合	%	6.38	6.07	0.06

- 3. 結核死亡率は人口動態による。
- 11. この指標値は前年の成績であり、接触者健診実施数は地域保健・健康増進事業報告の接触者健診実施総数より抜粋した。
- 16. 前年の新登録肺結核患者で登録時入院患者が対象である。
- 17. 前年の新登録患者で登録時入院または外来の患者が対象である。
- 19～24. 前年の新登録喀痰塗抹陽性肺結核初回治療患者が対象である。

指定都市別掲67都道府県市版



グラフと偏差の符号が逆：  
 指標値番号：10, 11, 14, 15, 19, 25, 26, 27  
 順位は指標値による降順位