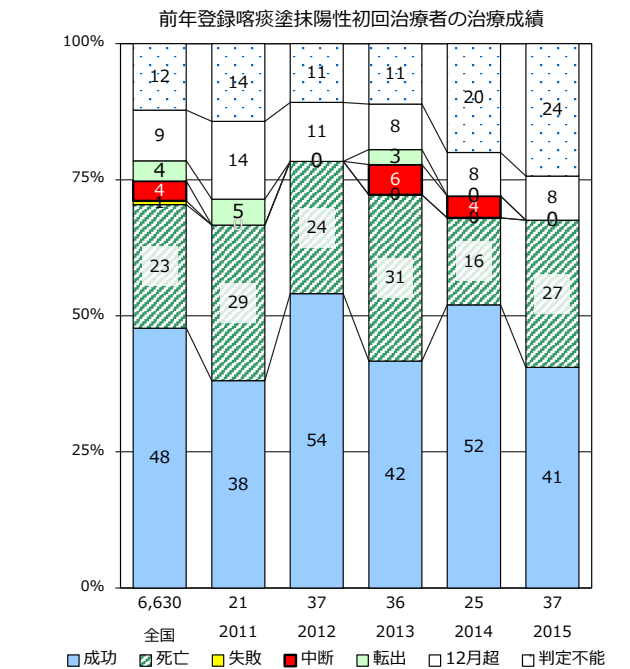
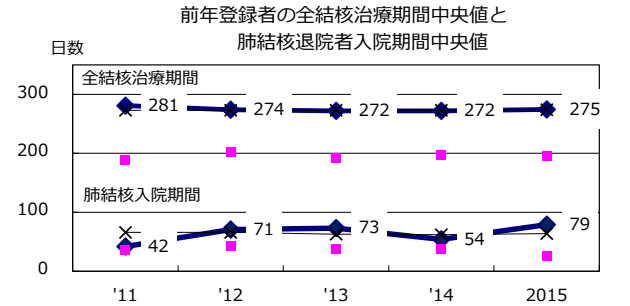
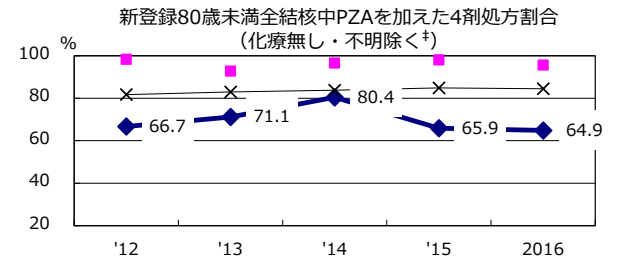
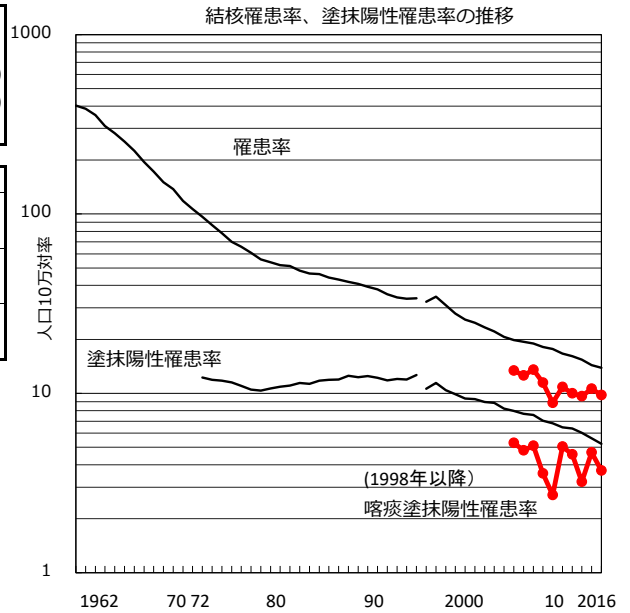
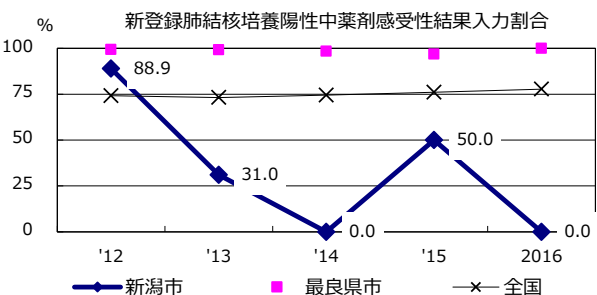
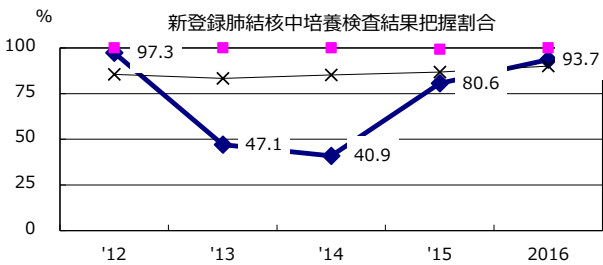
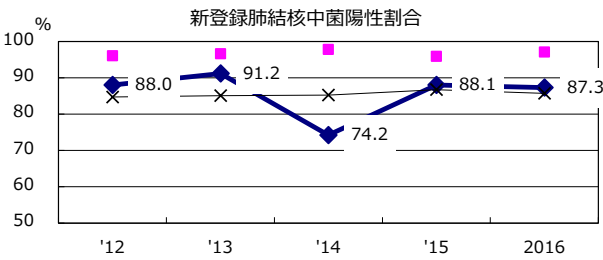
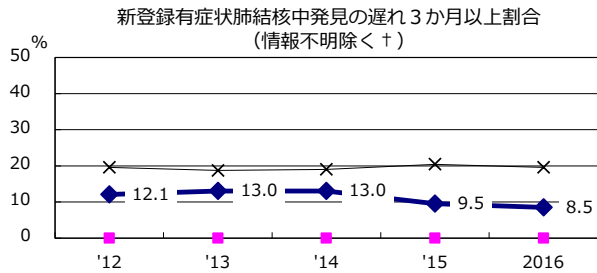
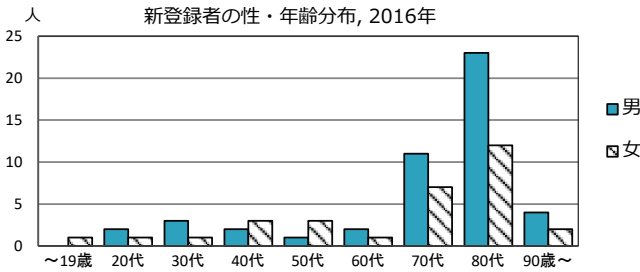


2016年 疫学統計				
人口	807,450	人	(全国)	
新登録中外国人	8	名	10.1%	(7.6%)
新登録中ホームレス経験あり	0	名	0.0%	(1.0%)
新登録30-59歳男中無職かつ生保	0	名	0.0%	(7.7%)

年次推移(年)	'12	'13	'14	'15	2016
新登録数	88	81	78	86	79
人口10万対率	10.8	10.0	9.7	10.6	9.8
新登録肺結核喀痰塗抹陽性数	41	37	26	38	30
人口10万対率	5.1	4.6	3.2	4.7	3.7
潜在性結核	30	27	42	29	43
人口10万対率	3.7	3.3	5.2	3.6	5.3



† 発見の遅れ情報不明(%) '12 '13 '14 '15 2016
42.1 59.6 52.1 30.0 20.3

† 化療無し・不明(%) '12 '13 '14 '15 2016
0.0 4.3 0.0 0.0 2.6