

結核管理図

平成27年

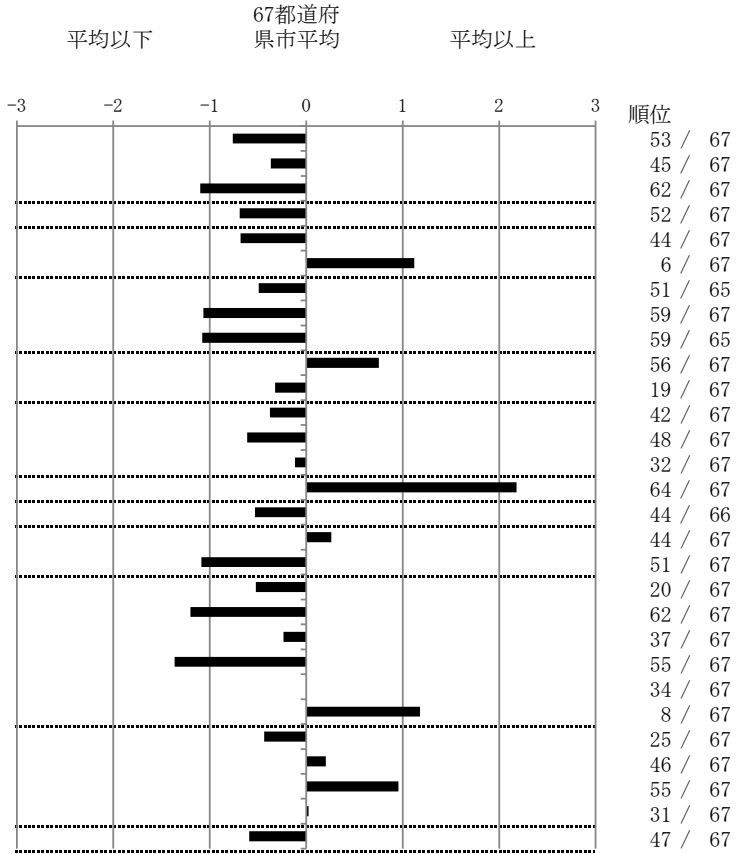
M8

新潟市

			単位	指標値	67都道府 県市平均	基準化 偏差
人口				810,514		
新登録者数				86		
罹患率(10万対)				10.6		
年末活動性結核者数				63		
有病率(10万対)				7.8		
年末総登録数				201		
蔓延状況	1	全結核罹患率	10万対	10.61	13.78	-0.76
	2	喀痰塗抹陽性肺結核罹患率	10万対	4.69	5.42	-0.37
	3	結核死亡率	10万対	0.86	1.53	-1.10
潜在性結核感染症	4	潜在性結核感染症治療対象者届出率	10万対	3.58	4.85	-0.69
患者背景	5	新登録中外国出生者割合	%	3.49	5.82	-0.68
	6	新登録中65歳以上割合	%	80.23	70.69	1.12
患者発見 発見の遅れ	7	発病～初診2か月以上割合	%	15.00	19.39	-0.49
	8	初診～診断1か月以上割合	%	13.21	20.56	-1.07
	9	発病～診断3か月以上割合	%	9.52	19.76	-1.08
接触者健診	10	新肺結核中接触者健診発見割合	%	1.49	3.26	-0.75
	11	新登録患者1名あたり接触者健診実施数	延人数	10.26	8.63	0.32
診断	12	新登録中肺外結核割合	%	22.09	23.98	-0.38
	13	新肺結核中再治療割合	%	4.48	6.13	-0.61
	14	新肺結核中菌陽性割合	%	88.06	87.55	0.12
治療	15	新全結核80歳未満中7含む4剤処方割合	%	65.85	81.49	-2.18
入院期間	16	前年登録肺結核退院者入院期間中央値	日	54.00	62.02	-0.53
治療期間	17	前年全結核治療完遂継続者治療期間中央値	日	272.00	267.27	0.26
	18	年末活動性全結核中2年以上治療割合	%	0.00	1.32	-1.09
治療成績	19	肺喀塗陽性初回コホート治療成功割合	%	52.00	47.87	0.52
	20	肺喀塗陽性初回コホート死亡割合	%	16.00	23.54	-1.20
	21	肺喀塗陽性初回コホート失敗脱落割合	%	4.00	4.77	-0.24
	22	肺喀塗陽性初回コホート転出割合	%	0.00	2.93	-1.36
	23	肺喀塗陽性初回コホート12か月超治療割合	%	8.00	8.00	0.00
	24	肺喀塗陽性初回コホート判定不能割合	%	20.00	12.89	1.18
情報管理	25	新肺有症状中発見遅れ期間把握割合	%	70.00	58.81	0.44
	26	新肺結核中培養等検査結果把握割合	%	80.60	83.39	-0.20
	27	新肺培養陽性中薬剤感受性結果把握割合	%	50.00	67.84	-0.96
	28	年末総登録中病状不明割合	%	19.40	19.08	0.03
その他	29	年末活動性全結核中生活保護割合	%	3.17	6.07	-0.59

- 3. 結核死亡率は人口動態による。
- 11. この指標値は前年の成績であり、接触者健診実施数は地域保健・健康増進事業報告の接触者健診実施総数より抜粋した。
- 16. 前年の新登録肺結核患者で登録時入院患者が対象である。
- 17. 前年の新登録患者で登録時入院または外来の患者が対象である。
- 19～24. 前年の新登録喀痰塗抹陽性肺結核初回治療患者が対象である。

指定都市別掲67都道府県市版



グラフと偏差の符号が逆：  
 指標値番号：10, 11, 14, 15, 19, 25, 26, 27  
 順位は指標値による降順位