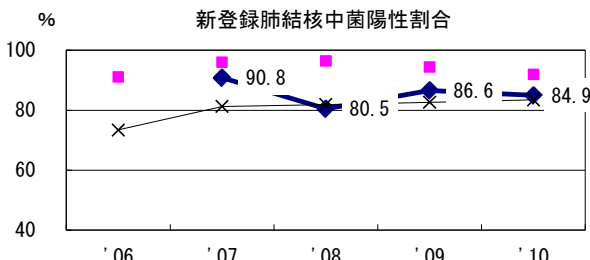
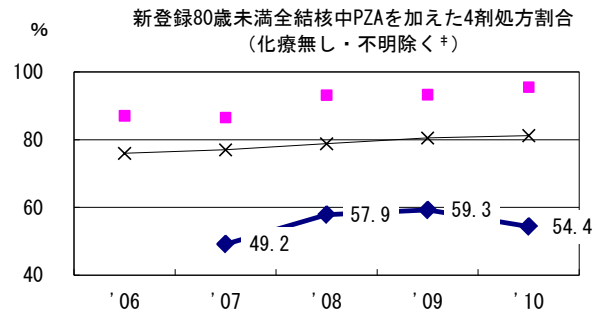
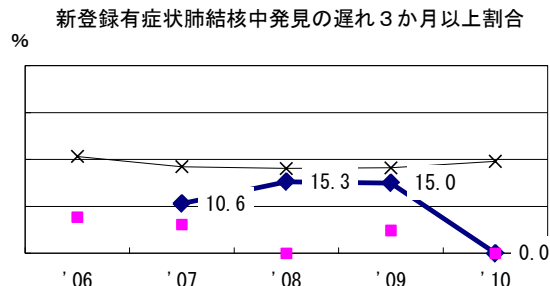
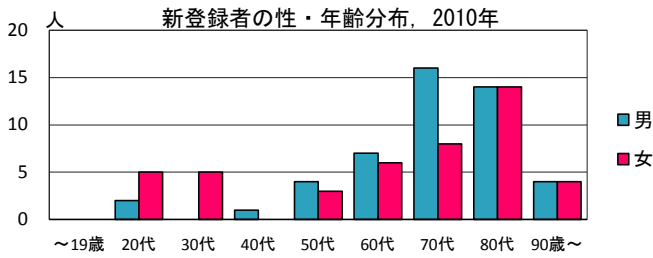
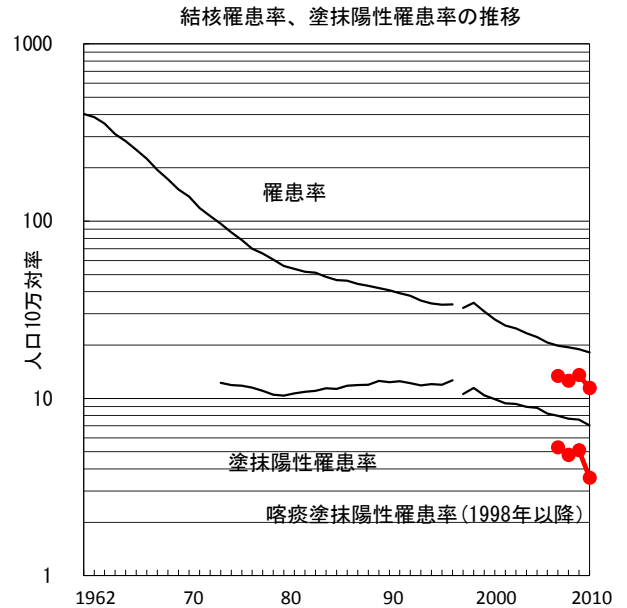
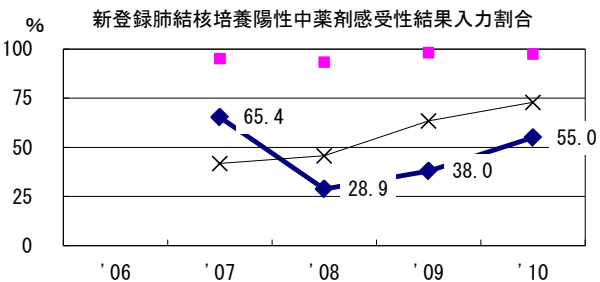
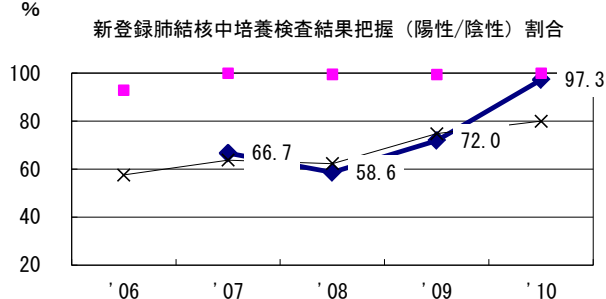
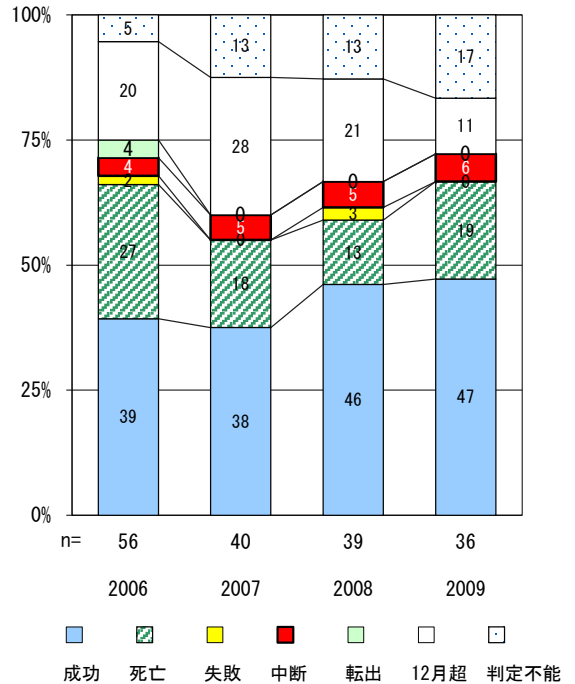


人口	811,641	人	(全国)
新登録中外国人	3	名	3.2% (4.1%)
新登録中ホームレス経験あり	0	名	0.0% (1.4%)
新登録30-59歳男中無職かつ生保	0	名	0.0% (10.8%)

	'06	'07	'08	'09	'10
新登録数	-	109	102	109	93
人口10万対率	-	13.4	12.6	13.6	11.5
新登録肺結核喀痰塗抹陽性数	-	43	39	41	29
人口10万対率	-	5.3	4.8	5.1	3.6



前年登録喀痰塗抹陽性初回治療者の治療成績



	'06	'07	'08	'09	'10	登録年	'07	'08	'09	全国
† 発見の遅れ情報不明 (%)	-	0.0	10.6	4.8	41.5	前年登録者全結核治療期間中央値(日)	330	296	279	(270)
‡ 治療無し・不明 (%)	-	4.5	1.7	6.9	0.0	前年登録者肺結核退院者入院期間中央値(日)	60	59	81	(68)