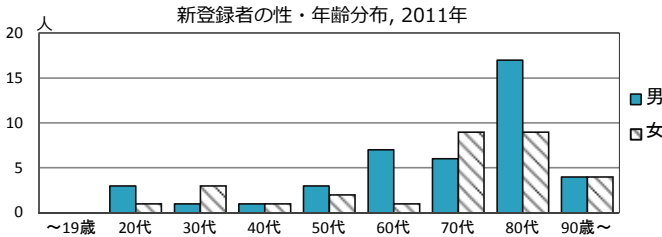
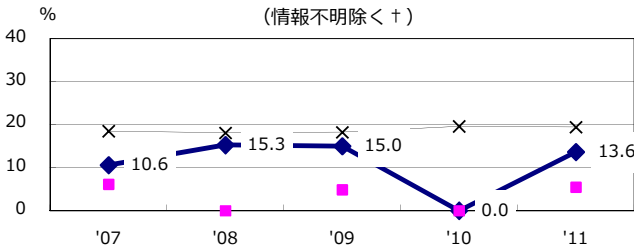


人口	812,458 人	(全国)
新登録中外国人	2 名	2.8% (4.1%)
新登録中ホームレス経験あり	0 名	0.0% (1.4%)
新登録30-59歳男中無職かつ生保	0 名	0.0% (10.6%)

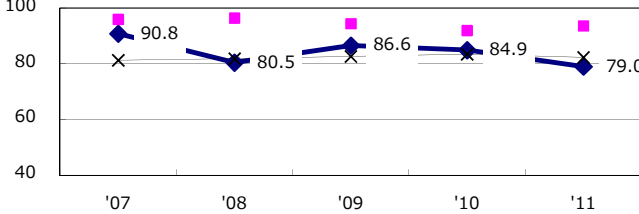
	'07	'08	'09	'10	'11
新登録数	109	102	109	93	72
人口10万対率	13.4	12.6	13.6	11.5	8.9
新登録肺結核喀痰塗抹陽性数	43	39	41	29	22
人口10万対率	5.3	4.8	5.1	3.6	2.7



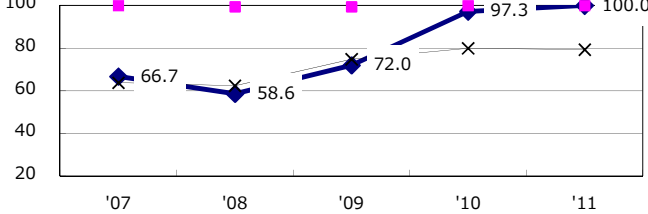
新登録有症状肺結核中発見の遅れ3か月以上割合



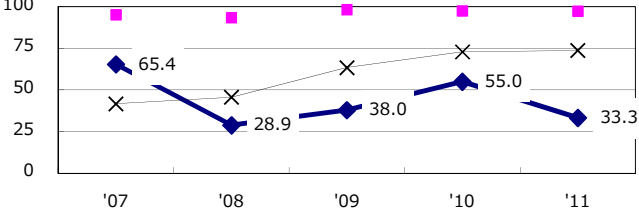
新登録肺結核中菌陽性割合



新登録肺結核中培養検査結果把握(陽性/陰性)割合

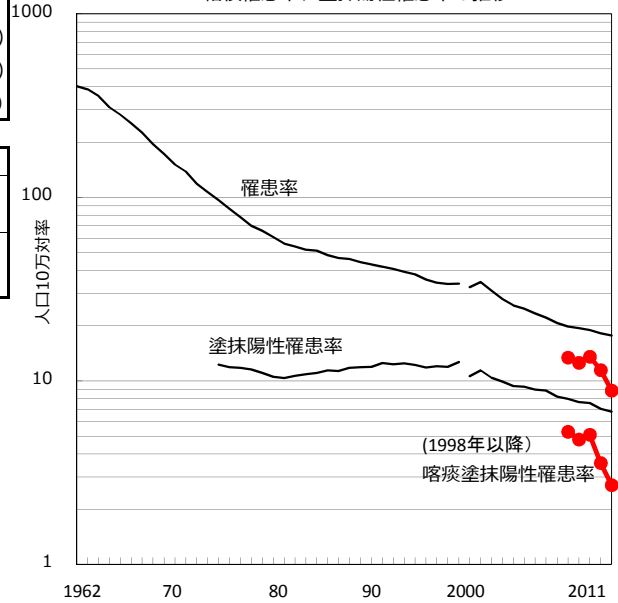


新登録肺結核培養陽性中薬剤感受性結果入力割合

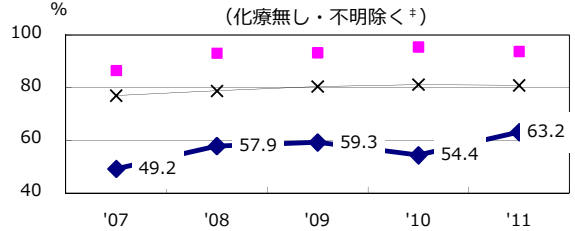


新潟市 (Blue line with diamonds) 最良県市 (Pink squares) 全国 (Grey line with crosses)

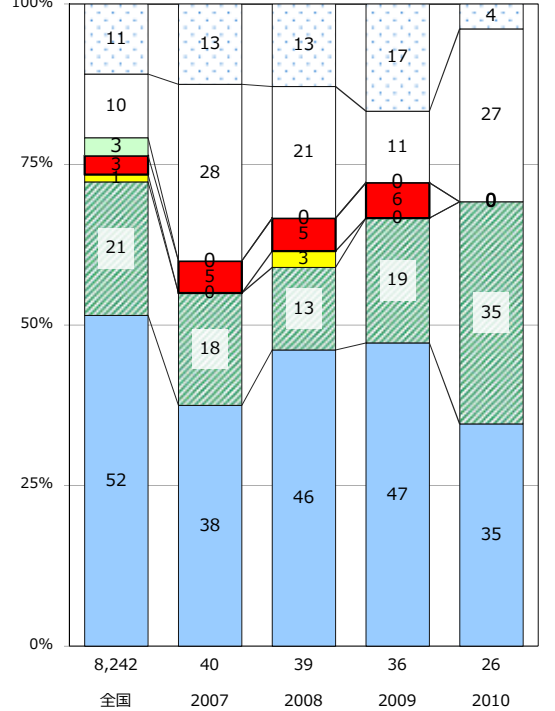
結核罹患率、塗抹陽性罹患率の推移



新登録80歳未満全結核中PZAを加えた4剤処方割合



前年登録喀痰塗抹陽性初回治療者の治療成績



成功 (Blue) 死亡 (Green) 失敗 (Yellow) 中断 (Red) 転出 (Light Green) 12月超 (White with dots) 判定不能 (White)

	'07	'08	'09	'10	'11	登録年	'07	'08	'09	'10	全国
+ 発見の遅れ情報不明(%)	0.0	10.6	4.8	41.5	56.0	前年登録者全結核治療期間中央値(日)	330	296	279	287	(272)
‡ 治療無・不明(%)	4.5	1.7	6.9	0.0	0.0	前年登録者肺結核退院者入院期間中央値(日)	60	59	81	71	(65)