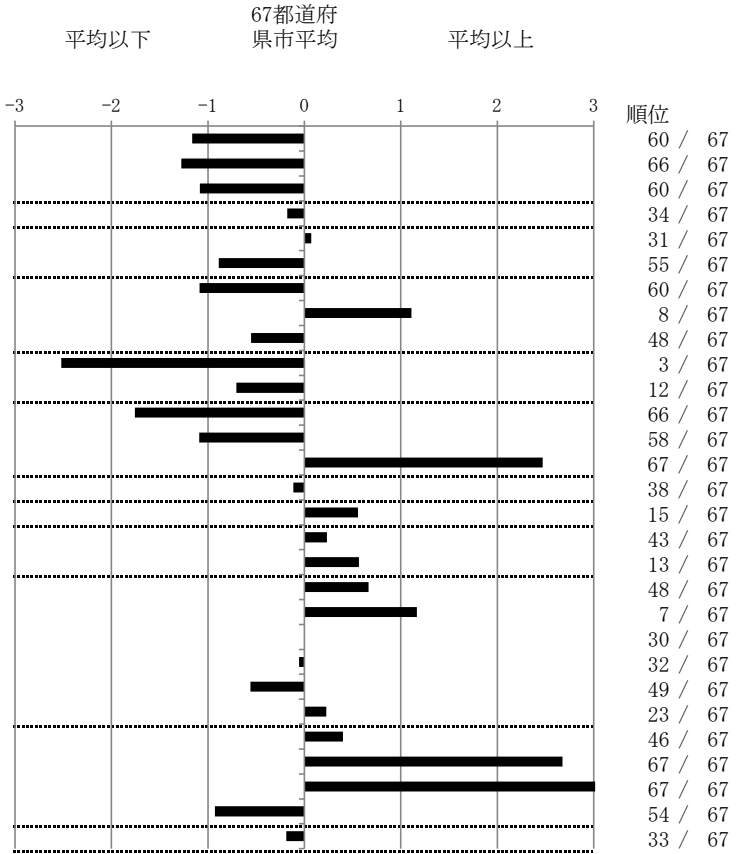


結核管理図

平成26年

指定都市別掲67都道府県市版

M8		新潟市		単位	指標値	67都道府 県市平均	基準化 偏差
人口							
新登録者数							
罹患率(10万対)							
年末活動性結核者数							
有病率(10万対)							
年末総登録数							
蔓延状況	1	全結核罹患率	10万対	9.65	14.82	-1.16	
	2	喀痰塗抹陽性肺結核罹患率	10万対	3.22	5.84	-1.28	
	3	結核死亡率	10万対	0.99	1.60	-1.08	
潜在性結核感染症 患者背景	4	潜在性結核感染症治療対象者届出率	10万対	5.20	5.60	-0.18	
	5	新登録中外国出生者割合	%	5.13	4.91	0.07	
	6	新登録中65歳以上割合	%	62.82	69.83	-0.89	
患者発見 発見の遅れ	7	発病～初診2か月以上割合	%	8.70	17.36	-1.09	
	8	初診～診断1か月以上割合	%	27.91	21.55	1.11	
	9	発病～診断3か月以上割合	%	13.04	17.36	-0.55	
接触者健診	10	新肺結核中接触者健診発見割合	%	10.61	4.00	2.52	
	11	新登録患者1名あたり接触者健診実施数	延人数	11.90	8.73	0.70	
診断	12	新登録中肺外結核割合	%	15.38	24.06	-1.76	
	13	新肺結核中再治療割合	%	3.03	6.25	-1.09	
	14	新肺結核中菌陽性割合	%	74.24	86.34	-2.47	
治療	15	新全結核80歳未満中Z含む4剤処方割合	%	80.43	79.51	0.11	
入院期間	16	前年登録肺結核退院者入院期間中央値	日	73.00	64.31	0.56	
治療期間	17	前年全結核治療完遂継続者治療期間中央値	日	272.00	267.55	0.23	
	18	年末活動性全結核中2年以上治療割合	%	1.85	1.22	0.57	
治療成績	19	肺喀塗陽性初回コホート治療成功割合	%	41.67	47.43	-0.66	
	20	肺喀塗陽性初回コホート死亡割合	%	30.56	23.05	1.17	
	21	肺喀塗陽性初回コホート失敗脱落割合	%	5.56	5.55	0.00	
	22	肺喀塗陽性初回コホート転出割合	%	2.78	2.90	-0.05	
	23	肺喀塗陽性初回コホート12か月超治療割合	%	8.33	11.17	-0.56	
	24	肺喀塗陽性初回コホート判定不能割合	%	11.11	9.90	0.23	
情報管理	25	新肺有症状中発見遅れ期間把握割合	%	47.92	57.52	-0.40	
	26	新肺結核中培養等検査結果把握割合	%	40.91	80.42	-2.68	
	27	新肺培養陽性中薬剤感受性結果把握割合	%	0.00	64.90	-3.20	
	28	年末総登録中病状不明割合	%	11.24	23.96	-0.93	
その他	29	年末活動性全結核中生活保護割合	%	5.56	6.39	-0.19	



- 3. 結核死亡率は人口動態による。
- 11. この指標値は前年の成績であり、接触者健診実施数は地域保健・健康増進事業報告の接触者健診実施総数より抜粋した。
- 16. 前年の新登録肺結核患者で登録時入院患者が対象である。
- 17. 前年の新登録患者で登録時入院または外来の患者が対象である。
- 19～24. 前年の新登録喀痰塗抹陽性肺結核初回治療患者が対象である。

グラフと偏差の符号が逆： 順位は指標値
指標値番号：10, 11, 14, 15, 19, 25, 26, 27 による降順位