

結核管理図

平成28年

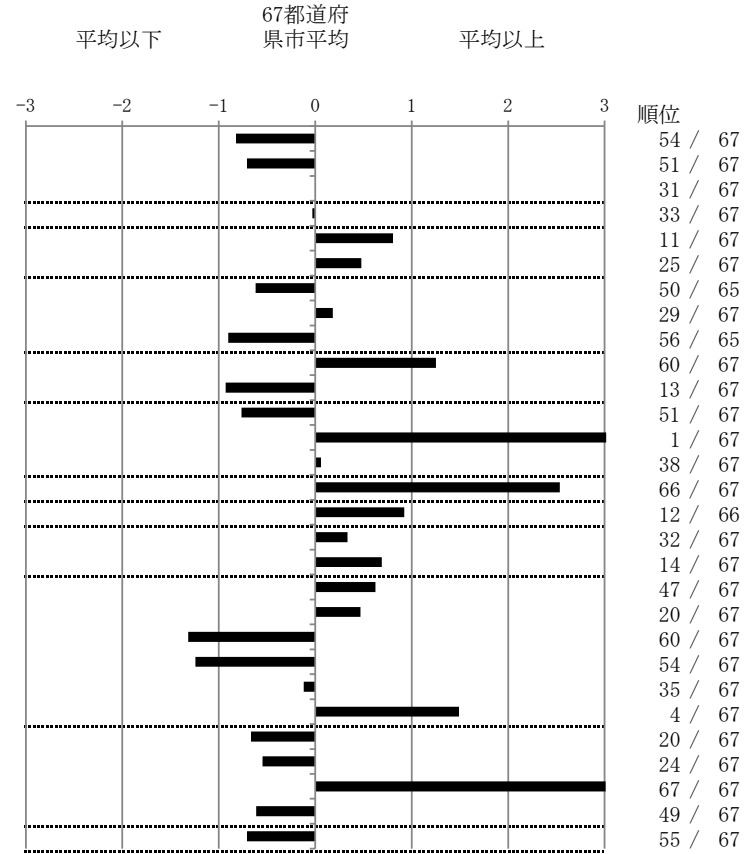
M8

新潟市

		単位	指標値	67都道府 県市平均	基準化 偏差
人口	807,450				
新登録者数	79				
罹患率(10万対)	9.8				
年末活動性結核者数	53				
有病率(10万対)	6.6				
年末総登録数	193				
蔓延状況	1 全結核罹患率	10万対	9.78	13.04	-0.82
	2 喀痰塗抹陽性肺結核罹患率	10万対	3.72	4.99	-0.71
	3 結核死亡率	10万対	1.49	1.49	0.00
潜在性結核感染症 患者背景	4 潜在性結核感染症治療対象者届出率	10万対	5.33	5.39	-0.03
	5 新登録中外国出生者割合	%	10.13	6.89	0.81
	6 新登録中65歳以上割合	%	75.95	71.89	0.48
患者発見 発見の遅れ	7 発病～初診2か月以上割合	%	10.64	15.99	-0.62
	8 初診～診断1か月以上割合	%	21.82	20.76	0.18
	9 発病～診断3か月以上割合	%	8.51	15.61	-0.90
接触者健診	10 新肺結核中接触者健診発見割合	%	0.00	3.63	-1.25
	11 新登録患者1名あたり接触者健診実施数	延人数	12.59	8.68	0.93
診断	12 新登録中肺外結核割合	%	20.25	23.92	-0.76
	13 新肺結核中再治療割合	%	14.29	5.19	3.56
	14 新肺結核中菌陽性割合	%	87.30	87.59	-0.06
治療	15 新全結核80歳未満中Z含2/4剤処方割合	%	63.16	80.98	-2.54
入院期間	16 前年登録肺結核退院者入院期間中央値	日	79.00	64.28	0.92
治療期間	17 前年全結核治療完遂継続者治療期間中央値	日	274.50	267.62	0.33
	18 年末活動性全結核中2年以上治療割合	%	1.89	1.09	0.69
治療成績	19 肺喀塗陽性初回コホート治療成功割合	%	40.54	46.40	-0.62
	20 肺喀塗陽性初回コホート死亡割合	%	27.03	24.14	0.47
	21 肺喀塗陽性初回コホート失敗脱落割合	%	0.00	4.83	-1.32
	22 肺喀塗陽性初回コホート転出割合	%	0.00	3.19	-1.24
	23 肺喀塗陽性初回コホート12か月超治療割合	%	8.11	8.70	-0.12
	24 肺喀塗陽性初回コホート判定不能割合	%	24.32	12.75	1.49
情報管理	25 新肺有症状中発見遅れ期間把握割合	%	79.66	62.40	0.67
	26 新肺結核中培養等検査結果把握割合	%	93.65	86.73	0.55
	27 新肺培養陽性中薬剤感受性結果把握割合	%	0.00	69.36	-3.01
	28 年末総登録中病状不明割合	%	11.92	19.85	-0.61
その他	29 年末活動性全結核中生活保護割合	%	1.89	5.24	-0.71

- 3. 結核死亡率は人口動態による。
- 11. この指標値は前年の成績であり、接触者健診実施数は地域保健・健康増進事業報告の接触者健診実施総数より抜粋した。
- 16. 前年の新登録肺結核患者で登録時入院患者が対象である。
- 17. 前年の新登録患者で登録時入院または外来の患者が対象である。
- 19～24. 前年の新登録喀痰塗抹陽性肺結核初回治療患者が対象である。

指定都市別掲67都道府県市版



グラフと偏差の符号が逆： 順位は指標値
指標値番号：10, 11, 14, 15, 19, 25, 26, 27 による降順位