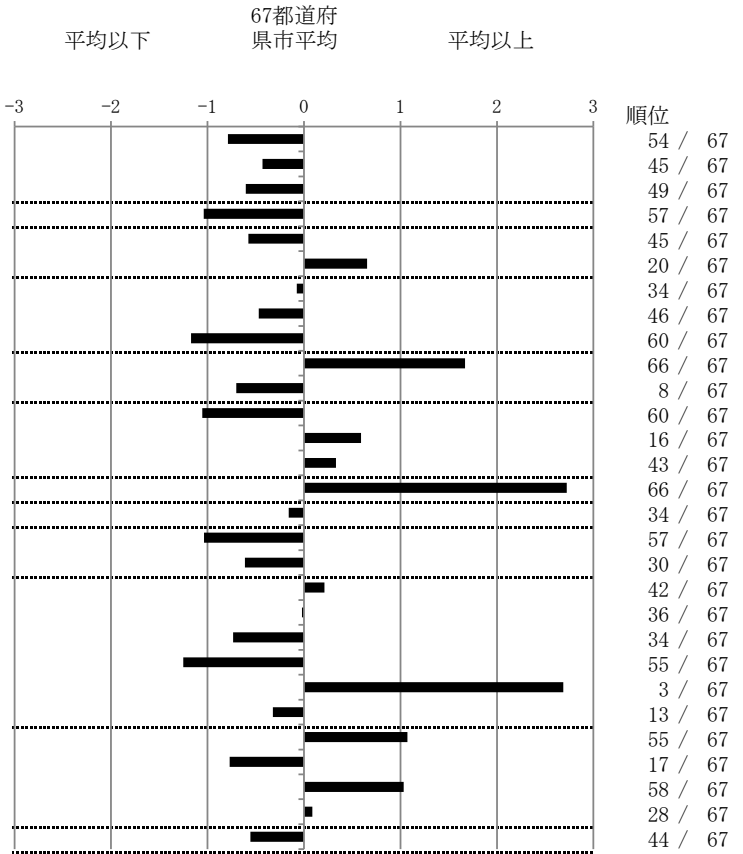


結核管理図

平成29年

指定都市別掲67都道府県市版

M8		新潟市		単位	指標値	67都道府 県市平均	基準化 偏差
人口							
新登録者数							
罹患率(10万対)							
年末活動性結核者数							
有病率(10万対)							
年末総登録数							
蔓延状況							
	1	全結核罹患率	10万対	9.58	12.64	-0.79	
	2	喀痰塗抹陽性肺結核罹患率	10万対	4.10	4.84	-0.43	
	3	結核死亡率	10万対	1.37	1.81	-0.60	
潜在性結核感染症	4	潜在性結核感染症治療対象者届出率	10万対	3.11	5.40	-1.04	
患者背景	5	新登録中外国出生者割合	%	5.19	8.04	-0.58	
	6	新登録中65歳以上割合	%	76.62	70.79	0.65	
患者発見 発見の遅れ	7	発病～初診2か月以上割合	%	18.18	18.75	-0.07	
	8	初診～診断1か月以上割合	%	17.39	20.47	-0.47	
	9	発病～診断3か月以上割合	%	9.09	18.99	-1.17	
接触者健診	10	新肺結核中接触者健診発見割合	%	0.00	3.82	-1.67	
	11	新登録患者1名あたり接触者健診実施数	延人数	12.34	8.57	0.70	
診断	12	新登録中肺外結核割合	%	18.18	23.62	-1.05	
	13	新肺結核中再治療割合	%	6.35	4.91	0.59	
	14	新肺結核中菌陽性割合	%	85.71	87.23	-0.33	
治療	15	新全結核80歳未満中Z含む4剤処方割合	%	64.29	82.23	-2.72	
入院期間	16	前年登録肺結核退院者入院期間中央値	日	61.50	63.74	-0.16	
治療期間	17	前年全結核治療完遂継続者治療期間中央値	日	244.00	266.00	-1.04	
	18	年末活動性全結核中2年以上治療割合	%	0.00	0.45	-0.61	
治療成績	19	肺喀塗陽性初回コホート治療成功割合	%	62.50	64.00	-0.21	
	20	肺喀塗陽性初回コホート死亡割合	%	29.17	29.30	-0.02	
	21	肺喀塗陽性初回コホート失敗脱落割合	%	0.00	1.06	-0.74	
	22	肺喀塗陽性初回コホート転出割合	%	0.00	3.00	-1.25	
	23	肺喀塗陽性初回コホート12か月超治療割合	%	8.33	2.28	2.69	
	24	肺喀塗陽性初回コホート判定不能割合	%	0.00	0.35	-0.32	
情報管理	25	新肺有症状中発見遅れ期間把握割合	%	37.93	62.84	-1.07	
	26	新肺結核中培養等検査結果把握割合	%	96.83	88.45	0.77	
	27	新肺培養陽性中薬剤感受性結果把握割合	%	55.77	74.96	-1.03	
	28	年末総登録中病状不明割合	%	20.48	19.25	0.09	
その他	29	年末活動性全結核中生活保護割合	%	3.51	6.04	-0.55	



- 3. 結核死亡率は人口動態による。
- 11. この指標値は前年の成績であり、接触者健診実施数は地域保健・健康増進事業報告の接触者健診実施総数より抜粋した。
- 16. 前年の新登録肺結核患者で登録時入院患者が対象である。
- 17. 前年の新登録患者で登録時入院または外来の患者が対象である。
- 19～24. 前年の新登録喀痰塗抹陽性肺結核初回治療患者が対象である。

グラフと偏差の符号が逆：
 指標値番号：10, 11, 14, 15, 19, 25, 26, 27
 順位は指標値による降順位