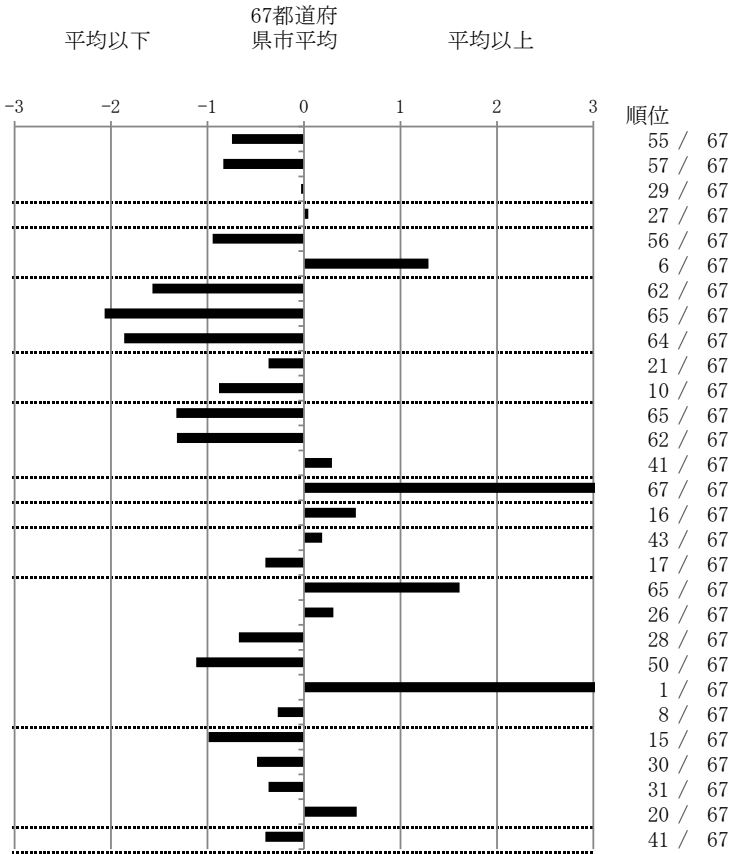


結核管理図

平成30年

指定都市別掲67都道府県市版

M8		新潟市		単位	指標値	67都道府 県市平均	基準化 偏差
人口							
新登録者数							
罹患率(10万対)							
年末活動性結核者数							
有病率(10万対)							
年末総登録数							
蔓延状況							
	1	全結核罹患率	10万対	8.99	11.62	-0.75	
	2	喀痰塗抹陽性肺結核罹患率	10万対	3.00	4.28	-0.84	
	3	結核死亡率	10万対	1.75	1.76	-0.03	
潜在性結核感染症 患者背景	4	潜在性結核感染症治療対象者届出率	10万対	5.62	5.52	0.04	
	5	新登録中外国出生者割合	%	4.17	9.71	-0.95	
	6	新登録中65歳以上割合	%	81.94	71.02	1.29	
患者発見 発見の遅れ	7	発病～初診2か月以上割合	%	2.00	18.09	-1.57	
	8	初診～診断1か月以上割合	%	8.00	21.03	-2.07	
	9	発病～診断3か月以上割合	%	2.00	18.18	-1.86	
接触者健診	10	新肺結核中接触者健診発見割合	%	5.00	3.99	0.37	
	11	新登録患者1名あたり接触者健診実施数	延人数	12.00	8.50	0.88	
診断	12	新登録中肺外結核割合	%	16.67	24.47	-1.32	
	13	新肺結核中再治療割合	%	1.67	5.09	-1.32	
	14	新肺結核中菌陽性割合	%	86.67	88.00	-0.29	
治療	15	新全結核80歳未満中Z含む4剤処方割合	%	51.52	82.14	-3.78	
入院期間	16	前年登録肺結核退院者入院期間中央値	日	74.50	65.10	0.54	
治療期間	17	前年全結核治療完遂継続者治療期間中央値	日	271.00	267.16	0.19	
	18	年末活動性全結核中2年以上治療割合	%	0.00	0.29	-0.40	
治療成績	19	肺喀塗陽性初回コホート治療成功割合	%	53.13	64.10	-1.61	
	20	肺喀塗陽性初回コホート死亡割合	%	31.25	29.08	0.30	
	21	肺喀塗陽性初回コホート失敗脱落割合	%	0.00	0.75	-0.67	
	22	肺喀塗陽性初回コホート転出割合	%	0.00	2.56	-1.12	
	23	肺喀塗陽性初回コホート12か月超治療割合	%	15.63	3.38	4.05	
	24	肺喀塗陽性初回コホート判定不能割合	%	0.00	0.13	-0.27	
情報管理	25	新肺有症状中発見遅れ期間把握割合	%	94.34	68.94	0.99	
	26	新肺結核中培養等検査結果把握割合	%	95.00	91.05	0.49	
	27	新肺培養陽性中薬剤感受性結果把握割合	%	83.67	78.16	0.37	
	28	年末総登録中病状不明割合	%	25.64	18.29	0.55	
その他	29	年末活動性全結核中生活保護割合	%	3.92	5.67	-0.40	



- 3. 結核死亡率は人口動態による。
- 11. この指標値は前年の成績であり、接触者健診実施数は地域保健・健康増進事業報告の接触者健診実施総数より抜粋した。
- 16. 前年の新登録肺結核患者で登録時入院患者が対象である。
- 17. 前年の新登録患者で登録時入院または外来の患者が対象である。
- 19～24. 前年の新登録喀痰塗抹陽性肺結核初回治療患者が対象である。

グラフと偏差の符号が逆：
指標値番号：10, 11, 14, 15, 19, 25, 26, 27 順位は指標値
による降順位