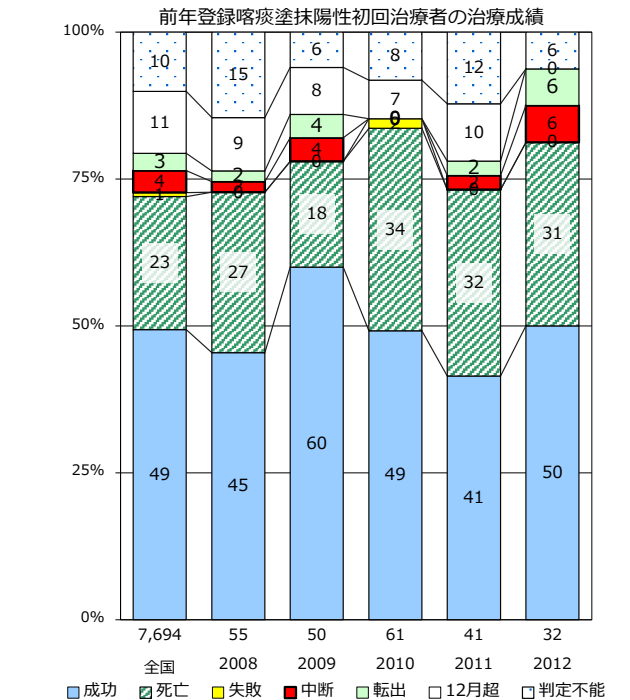
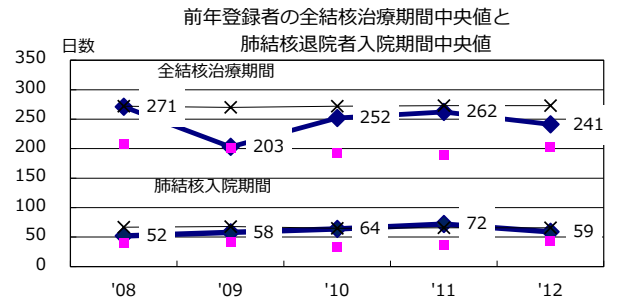
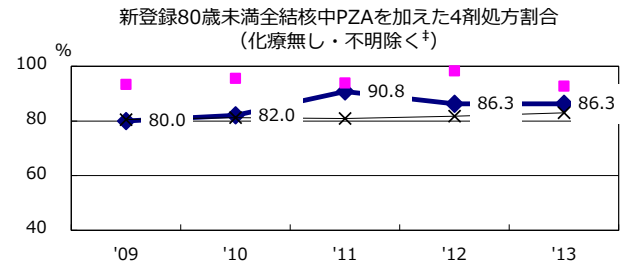
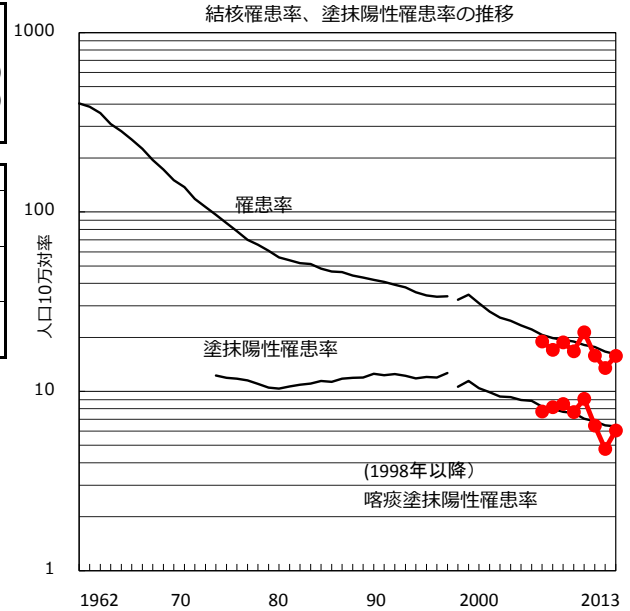
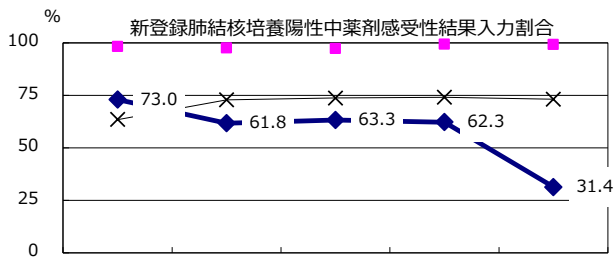
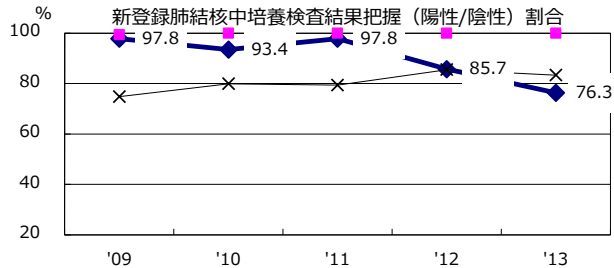
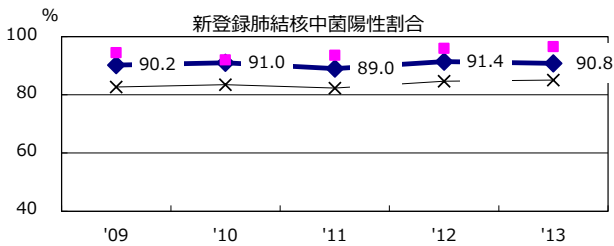
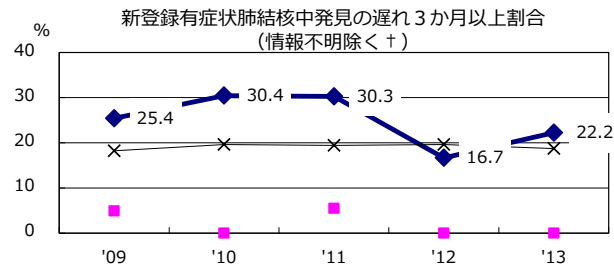
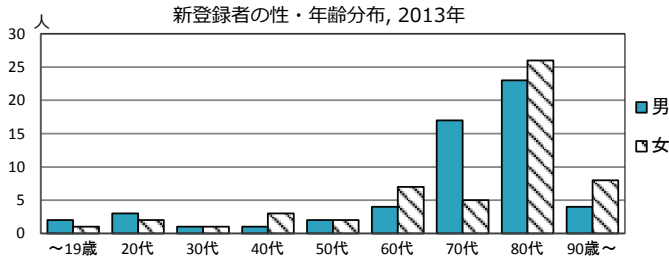


2013年 疫学統計			
人口	709,702	人	(全国)
新登録中外国人	9	名	8.0% (5.2%)
新登録中ホームレス経験あり	2	名	1.8% (1.3%)
新登録30-59歳男中無職かつ生保	0	名	0.0% (8.9%)

年次推移(年)	'09	'10	'11	'12	'13
新登録数	120	153	113	96	112
人口10万対率	16.7	21.4	15.8	13.5	15.8
新登録肺結核喀痰塗抹陽性数	55	65	46	34	43
人口10万対率	7.7	9.1	6.4	4.8	6.1
潜在性結核	9	34	42	39	34
人口10万対率	1.3	4.8	5.9	5.5	4.8



† 発見の遅れ情報不明(%)      ‡ 治療無し・不明(%)