

結核管理図

平成25年

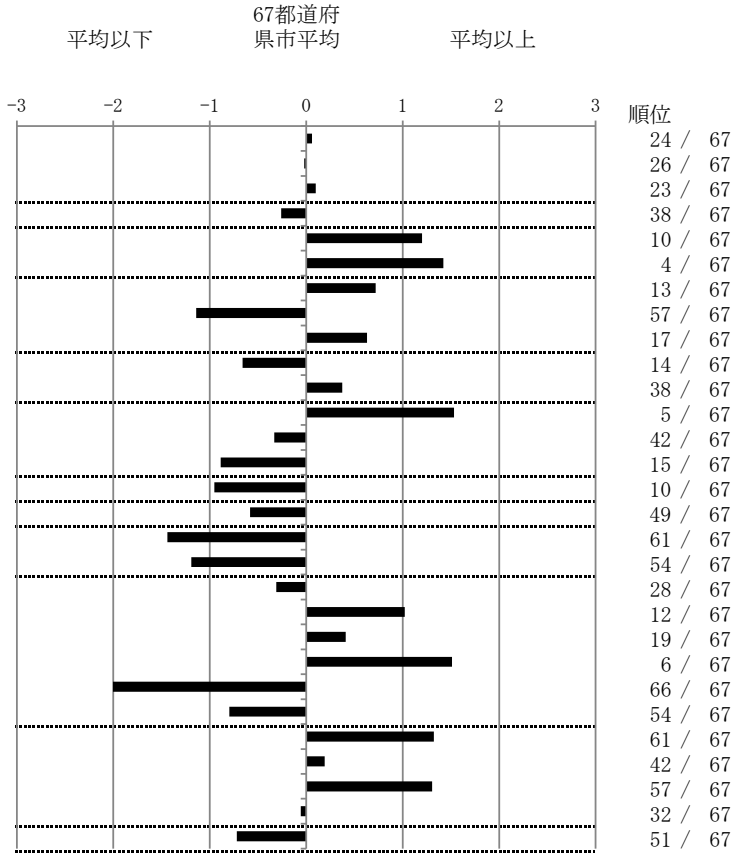
M9

静岡市

		単位	指標値	67都道府 県市平均	基準化 偏差
人口	709,702				
新登録者数	112				
罹患率(10万対)	15.8				
年末活動性結核者数	70				
有病率(10万対)	9.9				
年末総登録数	224				
蔓延状況	1 全結核罹患率	10万対	15.78	15.48	0.06
	2 喀痰塗抹陽性肺結核罹患率	10万対	6.06	6.10	-0.02
	3 結核死亡率	10万対	1.69	1.63	0.10
潜在性結核感染症	4 潜在性結核感染症治療対象者届出率	10万対	4.79	5.35	-0.26
患者背景	5 新登録中外国出生者割合	%	8.04	4.47	1.20
	6 新登録中65歳以上割合	%	82.14	69.21	1.42
患者発見 発見の遅れ	7 発病～初診2か月以上割合	%	22.22	16.83	0.72
	8 初診～診断1か月以上割合	%	12.96	21.53	-1.14
	9 発病～診断3か月以上割合	%	22.22	17.23	0.63
接触者健診	10 新肺結核中接触者健診発見割合	%	5.26	3.82	0.66
	11 新登録患者1名あたり接触者健診実施数	延人数	7.52	9.05	-0.37
診断	12 新登録中肺外結核割合	%	32.14	23.68	1.53
	13 新肺結核中再治療割合	%	5.26	6.18	-0.33
	14 新肺結核中菌陽性割合	%	90.79	86.39	0.89
治療	15 新全結核80歳未満中Z含2,4剤処方割合	%	86.27	79.43	0.95
入院期間	16 前年登録肺結核退院者入院期間中央値	日	59.00	67.13	-0.58
治療期間	17 前年全結核治療完遂継続者治療期間中央値	日	241.00	265.81	-1.44
	18 年末活動性全結核中2年以上治療割合	%	0.00	1.25	-1.19
治療成績	19 肺喀塗陽性初回コホート治療成功割合	%	50.00	47.68	0.31
	20 肺喀塗陽性初回コホート死亡割合	%	31.25	24.51	1.02
	21 肺喀塗陽性初回コホート失敗脱落割合	%	6.25	4.83	0.41
	22 肺喀塗陽性初回コホート転出割合	%	6.25	2.69	1.51
	23 肺喀塗陽性初回コホート12か月超治療割合	%	0.00	9.96	-2.00
	24 肺喀塗陽性初回コホート判定不能割合	%	6.25	10.32	-0.80
情報管理	25 新肺有症状中発見遅れ期間把握割合	%	31.58	60.97	-1.32
	26 新肺結核中培養等検査結果把握割合	%	76.32	79.25	-0.19
	27 新肺培養陽性中薬剤感受性結果把握割合	%	31.37	61.23	-1.31
	28 年末総登録中病状不明割合	%	22.32	23.04	-0.06
その他	29 年末活動性全結核中生活保護割合	%	2.86	6.72	-0.72

- 3. 結核死亡率は人口動態による。
- 11. この指標値は前年の成績であり、接触者健診実施数は地域保健・健康増進事業報告の接触者健診実施総数より抜粋した。
- 16. 前年の新登録肺結核患者で登録時入院患者が対象である。
- 17. 前年の新登録患者で登録時入院または外来の患者が対象である。
- 19～24. 前年の新登録喀痰塗抹陽性肺結核初回治療患者が対象である。

指定都市別掲67都道府県市版



グラフと偏差の符号が逆：
 指標値番号：10, 11, 14, 15, 19, 25, 26, 27
 順位は指標値による降順位