

結核管理図

平成27年

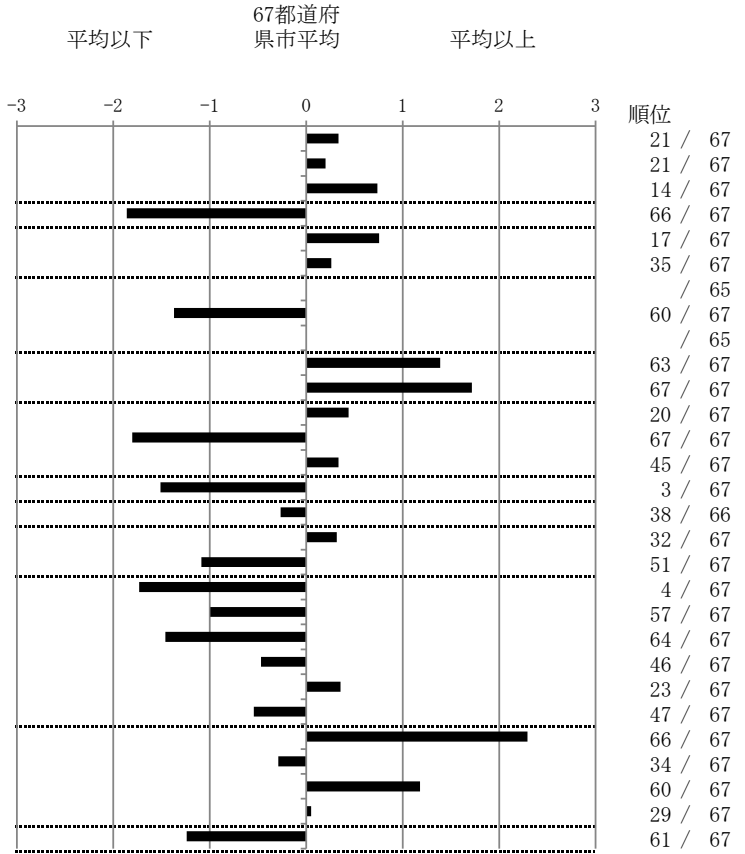
M9

静岡市

		単位	指標値	67都道府 県市平均	基準化 偏差
人口	705,238				
新登録者数	107				
罹患率(10万対)	15.2				
年末活動性結核者数	65				
有病率(10万対)	9.2				
年末総登録数	238				
<hr/>					
蔓延状況	1 全結核罹患率	10万対	15.17	13.78	0.34
	2 喀痰塗抹陽性肺結核罹患率	10万対	5.81	5.42	0.20
	3 結核死亡率	10万対	1.99	1.53	0.74
潜在性結核感染症	4 潜在性結核感染症治療対象者届出率	10万対	1.42	4.85	-1.86
患者背景	5 新登録中外国出生者割合	%	8.41	5.82	0.75
	6 新登録中65歳以上割合	%	72.90	70.69	0.26
患者発見 発見の遅れ	7 発病～初診2か月以上割合	%		19.39	
	8 初診～診断1か月以上割合	%	11.11	20.56	-1.37
	9 発病～診断3か月以上割合	%		19.76	
接触者健診	10 新肺結核中接触者健診発見割合	%	0.00	3.26	-1.39
	11 新登録患者1名あたり接触者健診実施数	延人数	0.00	8.63	-1.72
診断	12 新登録中肺外結核割合	%	26.17	23.98	0.44
	13 新肺結核中再治療割合	%	1.27	6.13	-1.80
	14 新肺結核中菌陽性割合	%	86.08	87.55	-0.34
治療	15 新全結核80歳未満中Z含む4剤処方割合	%	92.31	81.49	1.51
入院期間	16 前年登録肺結核退院者入院期間中央値	日	58.00	62.02	-0.27
治療期間	17 前年全結核治療完遂継続者治療期間中央値	日	273.00	267.27	0.32
	18 年末活動性全結核中2年以上治療割合	%	0.00	1.32	-1.09
治療成績	19 肺喀塗陽性初回コホート治療成功割合	%	61.54	47.87	1.73
	20 肺喀塗陽性初回コホート死亡割合	%	17.31	23.54	-0.99
	21 肺喀塗陽性初回コホート失敗脱落割合	%	0.00	4.77	-1.46
	22 肺喀塗陽性初回コホート転出割合	%	1.92	2.93	-0.47
	23 肺喀塗陽性初回コホート12か月超治療割合	%	9.62	8.00	0.36
	24 肺喀塗陽性初回コホート判定不能割合	%	9.62	12.89	-0.54
情報管理	25 新肺有症状中発見遅れ期間把握割合	%	0.00	58.81	-2.29
	26 新肺結核中培養等検査結果把握割合	%	87.34	83.39	0.29
	27 新肺培養陽性中薬剤感受性結果把握割合	%	45.83	67.84	-1.18
	28 年末総登録中病状不明割合	%	19.75	19.08	0.05
その他	29 年末活動性全結核中生活保護割合	%	0.00	6.07	-1.24

- 3. 結核死亡率は人口動態による。
- 11. この指標値は前年の成績であり、接触者健診実施数は地域保健・健康増進事業報告の接触者健診実施総数より抜粋した。
- 16. 前年の新登録肺結核患者で登録時入院患者が対象である。
- 17. 前年の新登録患者で登録時入院または外来の患者が対象である。
- 19～24. 前年の新登録喀痰塗抹陽性肺結核初回治療患者が対象である。

指定都市別掲67都道府県市版



グラフと偏差の符号が逆：  
 指標値番号：10, 11, 14, 15, 19, 25, 26, 27  
 順位は指標値による降順位