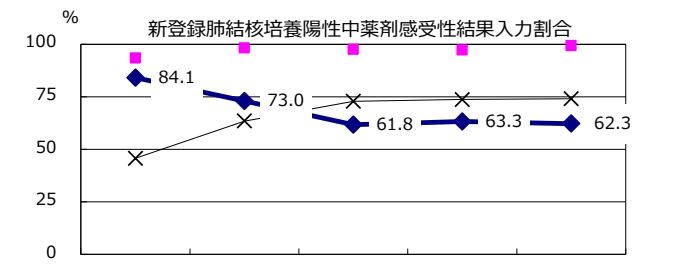
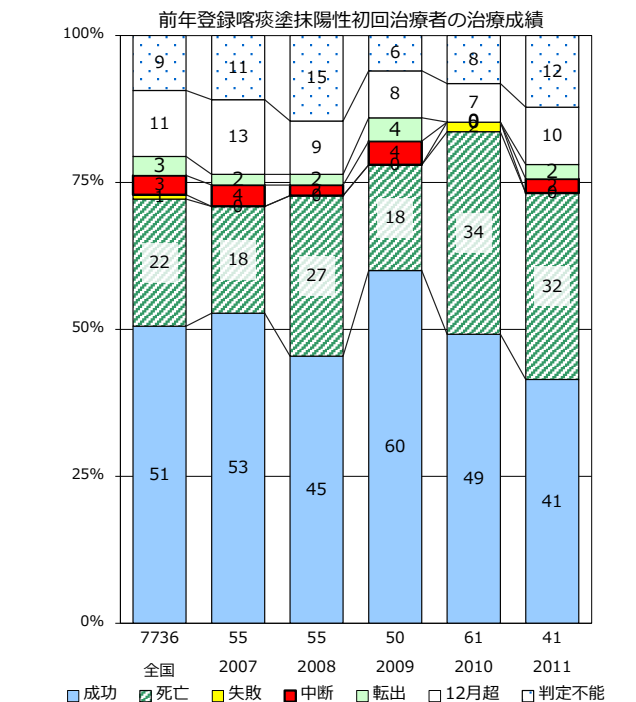
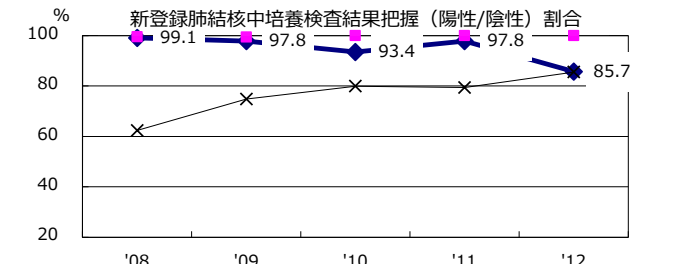
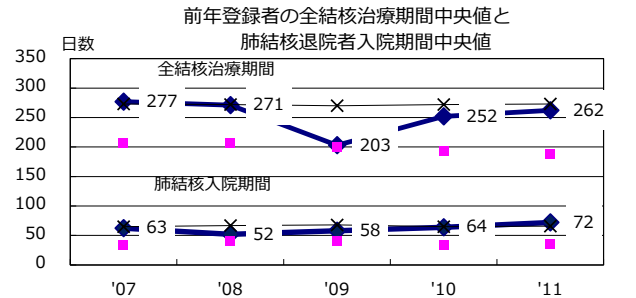
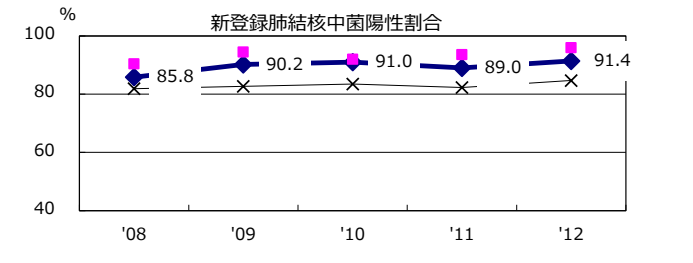
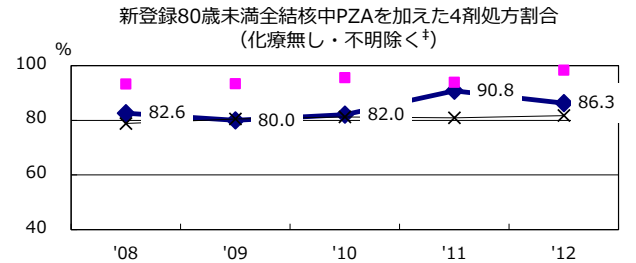
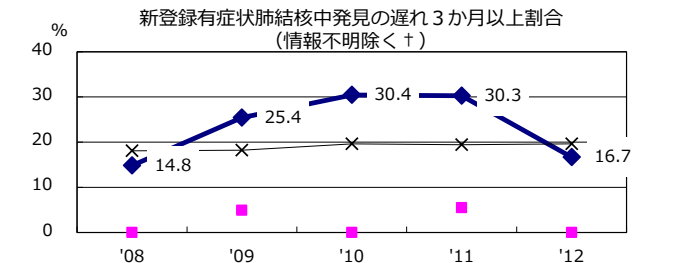
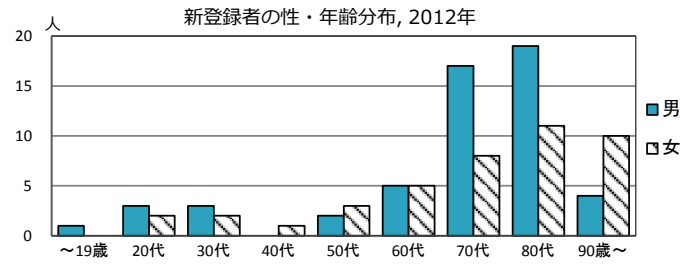
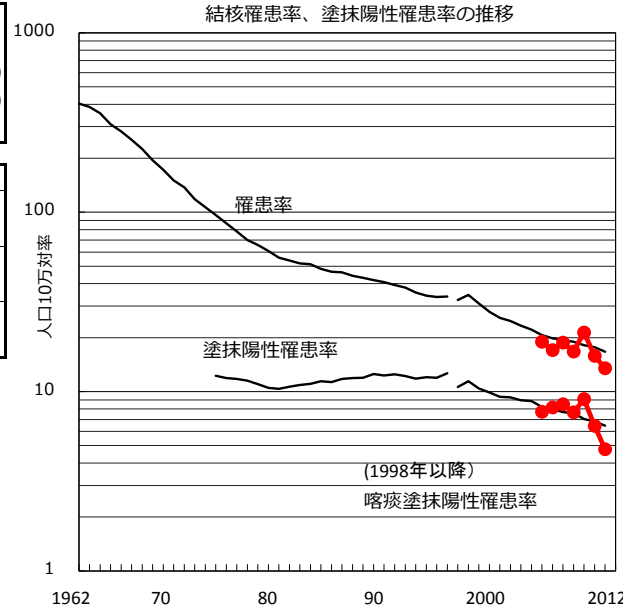


2012年 疫学統計			
人口	712,297	人	(全国)
新登録中外国人	6	名	6.3% (5.0%)
新登録中ホームレス経験あり	0	名	0.0% (1.6%)
新登録30-59歳男中無職かつ生保	1	名	20.0% (10.8%)

年次推移(年)	'08	'09	'10	'11	'12
新登録数	135	120	153	113	96
人口10万対率	18.8	16.7	21.4	15.8	13.5
新登録肺結核喀痰塗抹陽性数	61	55	65	46	34
人口10万対率	8.5	7.7	9.1	6.4	4.8
潜在性結核	3	9	34	42	39
人口10万対率	0.4	1.3	4.8	5.9	5.5



† 発見の遅れ情報不明(%) 0.0 20.3 53.5 1.3 28.8      ‡ 化療無・不明(%) 1.4 4.8 1.1 5.8 1.9