

結核管理図

平成26年

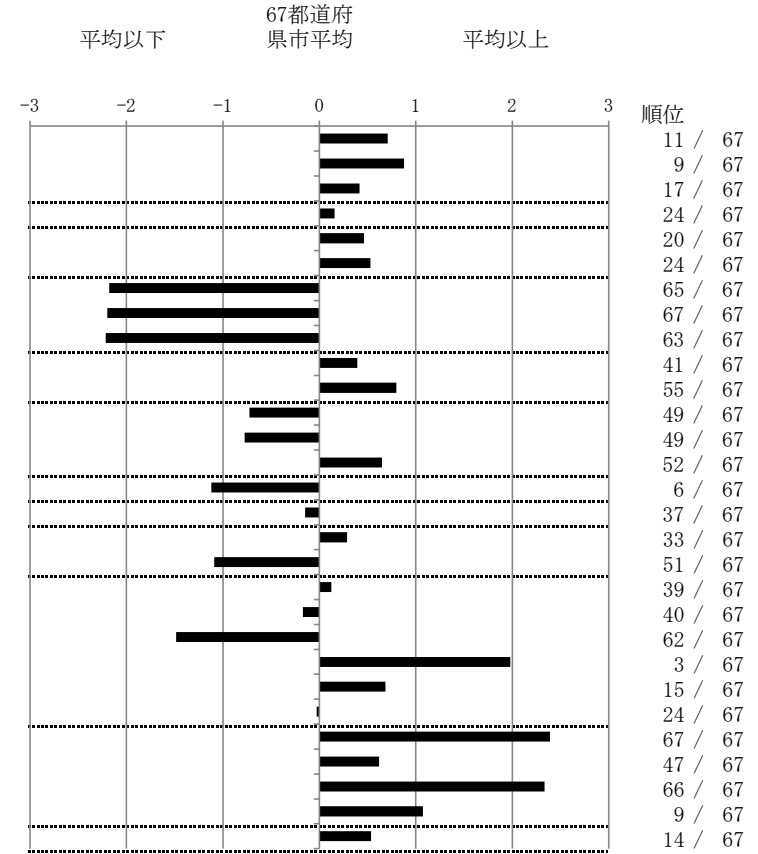
M9

静岡市

			単位	指標値	67都道府 県市平均	基準化 偏差
人口				706,553		
新登録者数				127		
罹患率(10万対)				18.0		
年末活動性結核者数				91		
有病率(10万対)				12.9		
年末総登録数				243		
蔓延状況	1	全結核罹患率	10万対	17.97	14.82	0.71
	2	喀痰塗抹陽性肺結核罹患率	10万対	7.64	5.84	0.88
	3	結核死亡率	10万対	1.84	1.60	0.42
潜在性結核感染症	4	潜在性結核感染症治療対象者届出率	10万対	5.94	5.60	0.16
患者背景	5	新登録中外国出生者割合	%	6.30	4.91	0.46
	6	新登録中65歳以上割合	%	74.02	69.83	0.53
患者発見 発見の遅れ	7	発病～初診2か月以上割合	%		17.36	-2.18
	8	初診～診断1か月以上割合	%	8.97	21.55	-2.20
	9	発病～診断3か月以上割合	%		17.36	-2.21
接触者健診	10	新肺結核中接触者健診発見割合	%	2.97	4.00	-0.39
	11	新登録患者1名あたり接触者健診実施数	延人数	5.13	8.73	-0.80
診断	12	新登録中肺外結核割合	%	20.47	24.06	-0.73
	13	新肺結核中再治療割合	%	3.96	6.25	-0.78
	14	新肺結核中菌陽性割合	%	83.17	86.34	-0.65
治療	15	新全結核80歳未満中Z含む4剤処方割合	%	88.57	79.51	1.12
入院期間	16	前年登録肺結核退院者入院期間中央値	日	62.00	64.31	-0.15
治療期間	17	前年全結核治療完遂継続者治療期間中央値	日	273.00	267.55	0.29
	18	年末活動性全結核中2年以上治療割合	%	0.00	1.22	-1.09
治療成績	19	肺喀塗陽性初回コホート治療成功割合	%	46.34	47.43	-0.13
	20	肺喀塗陽性初回コホート死亡割合	%	21.95	23.05	-0.17
	21	肺喀塗陽性初回コホート失敗脱落割合	%	0.00	5.55	-1.48
	22	肺喀塗陽性初回コホート転出割合	%	7.32	2.90	1.98
	23	肺喀塗陽性初回コホート12か月超治療割合	%	14.63	11.17	0.68
	24	肺喀塗陽性初回コホート判定不能割合	%	9.76	9.90	-0.03
情報管理	25	新肺有症状中発見遅れ期間把握割合	%	0.00	57.52	-2.39
	26	新肺結核中培養等検査結果把握割合	%	71.29	80.42	-0.62
	27	新肺培養陽性中薬剤感受性結果把握割合	%	17.50	64.90	-2.34
	28	年末総登録中病状不明割合	%	38.68	23.96	1.07
その他	29	年末活動性全結核中生活保護割合	%	8.79	6.39	0.54

- 3. 結核死亡率は人口動態による。
- 11. この指標値は前年の成績であり、接触者健診実施数は地域保健・健康増進事業報告の接触者健診実施総数より抜粋した。
- 16. 前年の新登録肺結核患者で登録時入院患者が対象である。
- 17. 前年の新登録患者で登録時入院または外来の患者が対象である。
- 19～24. 前年の新登録喀痰塗抹陽性肺結核初回治療患者が対象である。

指定都市別掲67都道府県市版



グラフと偏差の符号が逆：
 指標値番号：10, 11, 14, 15, 19, 25, 26, 27
 順位は指標値による降順位