

結核管理図

平成28年

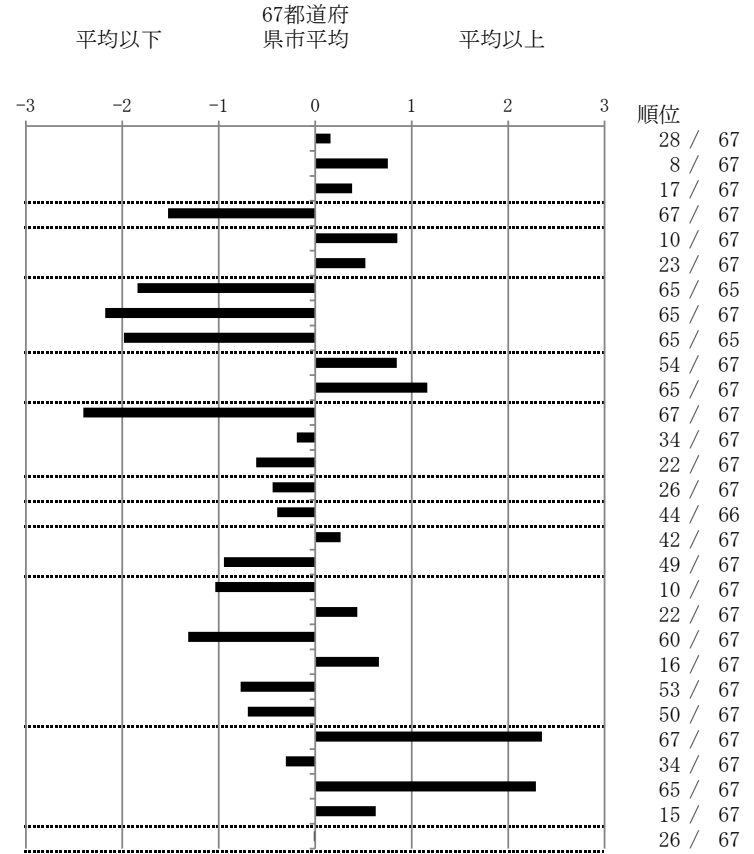
M9

静岡市

		単位	指標値	67都道府 県市平均	基準化 偏差
人口	709,555				
新登録者数	97				
罹患率(10万対)	13.7				
年末活動性結核者数	58				
有病率(10万対)	8.2				
年末総登録数	218				
蔓延状況	1 全結核罹患率	10万対	13.67	13.04	0.16
	2 喀痰塗抹陽性肺結核罹患率	10万対	6.34	4.99	0.75
	3 結核死亡率	10万対	1.71	1.49	0.38
潜在性結核感染症	4 潜在性結核感染症治療対象者届出率	10万対	2.11	5.39	-1.53
患者背景	5 新登録中外国出生者割合	%	10.31	6.89	0.85
	6 新登録中65歳以上割合	%	76.29	71.89	0.52
患者発見 発見の遅れ	7 発病～初診2か月以上割合	%	0.00	15.99	-1.84
	8 初診～診断1か月以上割合	%	8.20	20.76	-2.18
	9 発病～診断3か月以上割合	%	0.00	15.61	-1.98
接触者健診	10 新肺結核中接触者健診発見割合	%	1.18	3.63	-0.85
	11 新登録患者1名あたり接触者健診実施数	延人数	3.79	8.68	-1.16
診断	12 新登録中肺外結核割合	%	12.37	23.92	-2.40
	13 新肺結核中再治療割合	%	4.71	5.19	-0.19
	14 新肺結核中菌陽性割合	%	90.59	87.59	0.61
治療	15 新全結核80歳未満中Z含2・4剤処方割合	%	84.09	80.98	0.44
入院期間	16 前年登録肺結核退院者入院期間中央値	日	58.00	64.28	-0.39
治療期間	17 前年全結核治療完遂継続者治療期間中央値	日	273.00	267.62	0.26
	18 年末活動性全結核中2年以上治療割合	%	0.00	1.09	-0.95
治療成績	19 肺喀塗陽性初回コホート治療成功割合	%	56.10	46.40	1.04
	20 肺喀塗陽性初回コホート死亡割合	%	26.83	24.14	0.44
	21 肺喀塗陽性初回コホート失敗脱落割合	%	0.00	4.83	-1.32
	22 肺喀塗陽性初回コホート転出割合	%	4.88	3.19	0.66
	23 肺喀塗陽性初回コホート12か月超治療割合	%	4.88	8.70	-0.77
	24 肺喀塗陽性初回コホート判定不能割合	%	7.32	12.75	-0.70
情報管理	25 新肺有症状中発見遅れ期間把握割合	%	1.47	62.40	-2.35
	26 新肺結核中培養等検査結果把握割合	%	90.59	86.73	0.31
	27 新肺培養陽性中薬剤感受性結果把握割合	%	16.67	69.36	-2.29
	28 年末総登録中病状不明割合	%	27.98	19.85	0.63
その他	29 年末活動性全結核中生活保護割合	%	5.17	5.24	-0.01

- 3. 結核死亡率は人口動態による。
- 11. この指標値は前年の成績であり、接触者健診実施数は地域保健・健康増進事業報告の接触者健診実施総数より抜粋した。
- 16. 前年の新登録肺結核患者で登録時入院患者が対象である。
- 17. 前年の新登録患者で登録時入院または外来の患者が対象である。
- 19～24. 前年の新登録喀痰塗抹陽性肺結核初回治療患者が対象である。

指定都市別掲67都道府県市版



グラフと偏差の符号が逆：  
 指標値番号：10, 11, 14, 15, 19, 25, 26, 27  
 順位は指標値による降順位