

結核管理図

平成29年

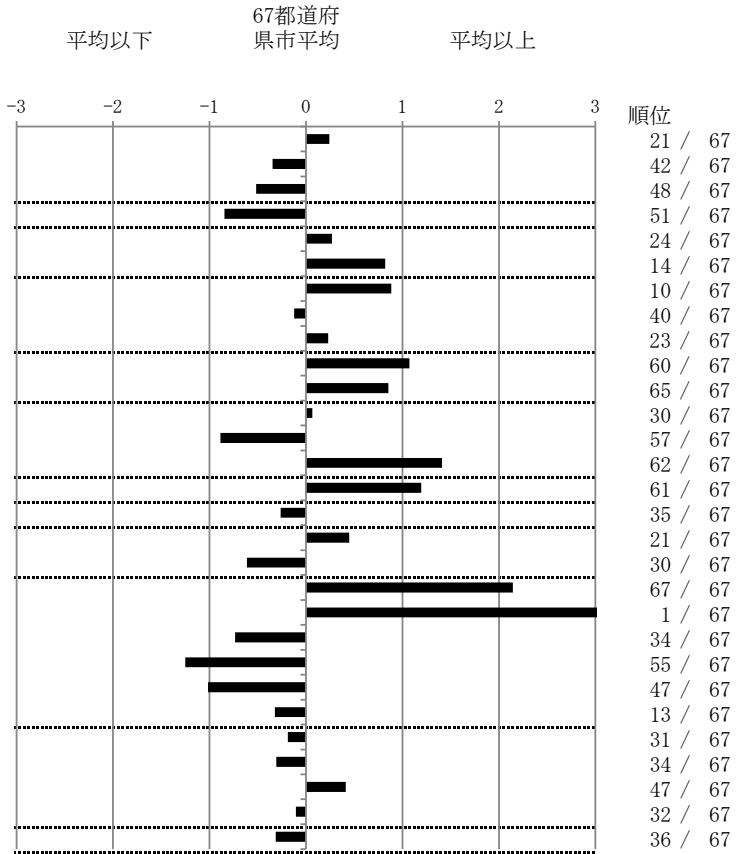
M9

静岡市

		単位	指標値	67都道府 県市平均	基準化 偏差
人口	706,839				
新登録者数	96				
罹患率(10万対)	13.6				
年末活動性結核者数	65				
有病率(10万対)	9.2				
年末総登録数	197				
蔓延状況	1 全結核罹患率	10万対	13.58	12.64	0.24
	2 喀痰塗抹陽性肺結核罹患率	10万対	4.24	4.84	-0.35
	3 結核死亡率	10万対	1.43	1.81	-0.52
潜在性結核感染症 患者背景	4 潜在性結核感染症治療対象者届出率	10万対	3.54	5.40	-0.84
	5 新登録中外国出生者割合	%	9.38	8.04	0.27
	6 新登録中65歳以上割合	%	78.13	70.79	0.82
患者発見 発見の遅れ	7 発病～初診2か月以上割合	%	25.58	18.75	0.88
	8 初診～診断1か月以上割合	%	19.67	20.47	-0.12
	9 発病～診断3か月以上割合	%	20.93	18.99	0.23
接触者健診	10 新肺結核中接触者健診発見割合	%	1.37	3.82	-1.07
	11 新登録患者1名あたり接触者健診実施数	延人数	3.98	8.57	-0.85
診断	12 新登録中肺外結核割合	%	23.96	23.62	0.07
	13 新肺結核中再治療割合	%	2.74	4.91	-0.89
	14 新肺結核中菌陽性割合	%	80.82	87.23	-1.41
治療 化療	15 新全結核80歳未満中Z含む4剤処方割合	%	74.36	82.23	-1.19
入院期間	16 前年登録肺結核退院者入院期間中央値	日	60.00	63.74	-0.26
治療期間	17 前年全結核治療完遂継続者治療期間中央値	日	275.50	266.00	0.45
	18 年末活動性全結核中2年以上治療割合	%	0.00	0.45	-0.61
治療成績	19 肺喀塗陽性初回コホート治療成功割合	%	48.84	64.00	-2.14
	20 肺喀塗陽性初回コホート死亡割合	%	51.16	29.30	3.28
	21 肺喀塗陽性初回コホート失敗脱落割合	%	0.00	1.06	-0.74
	22 肺喀塗陽性初回コホート転出割合	%	0.00	3.00	-1.25
	23 肺喀塗陽性初回コホート12か月超治療割合	%	0.00	2.28	-1.02
	24 肺喀塗陽性初回コホート判定不能割合	%	0.00	0.35	-0.32
情報管理	25 新肺有症状中発見遅れ期間把握割合	%	67.19	62.84	0.19
	26 新肺結核中培養等検査結果把握割合	%	91.78	88.45	0.31
	27 新肺培養陽性中薬剤感受性結果把握割合	%	67.31	74.96	-0.41
	28 年末総登録中病状不明割合	%	17.77	19.25	-0.11
その他	29 年末活動性全結核中生活保護割合	%	4.62	6.04	-0.31

- 3. 結核死亡率は人口動態による。
- 11. この指標値は前年の成績であり、接触者健診実施数は地域保健・健康増進事業報告の接触者健診実施総数より抜粋した。
- 16. 前年の新登録肺結核患者で登録時入院患者が対象である。
- 17. 前年の新登録患者で登録時入院または外来の患者が対象である。
- 19～24. 前年の新登録肺結核初回治療患者が対象である。

指定都市別掲67都道府県市版



グラフと偏差の符号が逆：  
指標値番号：10, 11, 14, 15, 19, 25, 26, 27  
順位は指標値による降順位