

結核管理図

平成30年

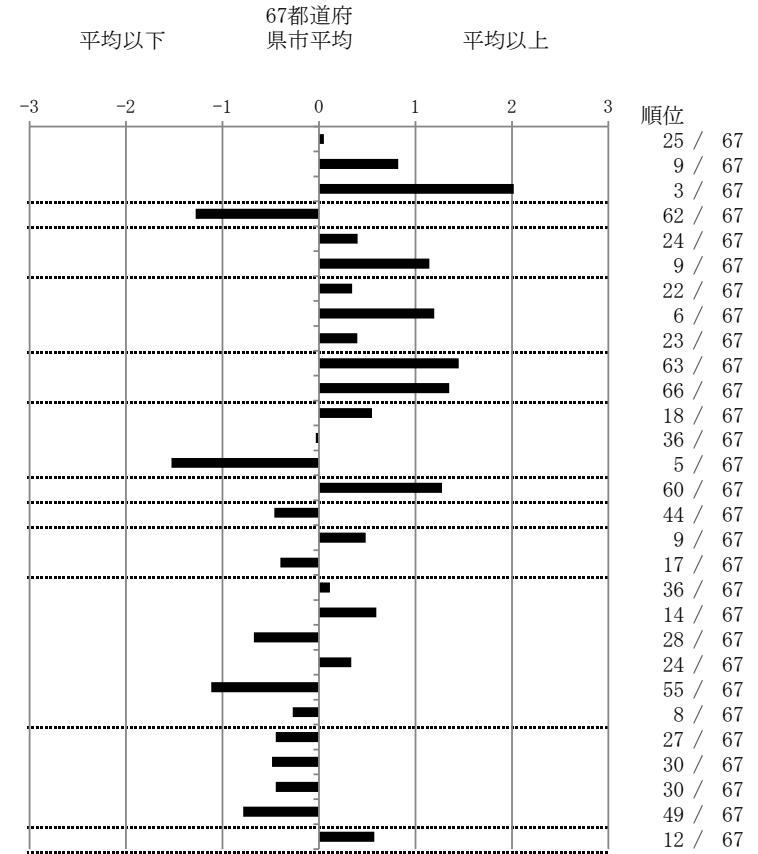
M9

静岡市

		単位	指標値	67都道府 県市平均	基準化 偏差
人口	703,168				
新登録者数	83				
罹患率(10万対)	11.8				
年末活動性結核者数	49				
有病率(10万対)	7.0				
年末総登録数	181				
蔓延状況	1 全結核罹患率	10万対	11.80	11.62	0.05
	2 喀痰塗抹陽性肺結核罹患率	10万対	5.55	4.28	0.82
	3 結核死亡率	10万対	2.88	1.76	2.02
潜在性結核感染症	4 潜在性結核感染症治療対象者届出率	10万対	2.70	5.52	-1.28
患者背景	5 新登録中外国出生者割合	%	12.05	9.71	0.40
	6 新登録中65歳以上割合	%	80.72	71.02	1.14
患者発見 発見の遅れ	7 発病～初診2か月以上割合	%	21.62	18.09	0.34
	8 初診～診断1か月以上割合	%	28.57	21.03	1.20
	9 発病～診断3か月以上割合	%	21.62	18.18	0.40
接触者健診	10 新肺結核中接触者健診発見割合	%	0.00	3.99	-1.45
	11 新登録患者1名あたり接触者健診実施数	延人数	3.15	8.50	-1.35
診断	12 新登録中肺外結核割合	%	27.71	24.47	0.55
	13 新肺結核中再治療割合	%	5.00	5.09	-0.03
	14 新肺結核中菌陽性割合	%	95.00	88.00	1.53
治療	15 新全結核80歳未満中Z含む4剤処方割合	%	71.79	82.14	-1.28
入院期間	16 前年登録肺結核退院者入院期間中央値	日	57.00	65.10	-0.46
治療期間	17 前年全結核治療完遂継続者治療期間中央値	日	277.00	267.16	0.48
	18 年末活動性全結核中2年以上治療割合	%	0.00	0.29	-0.40
治療成績	19 肺喀塗陽性初回コホート治療成功割合	%	63.33	64.10	-0.11
	20 肺喀塗陽性初回コホート死亡割合	%	33.33	29.08	0.60
	21 肺喀塗陽性初回コホート失敗脱落割合	%	0.00	0.75	-0.67
	22 肺喀塗陽性初回コホート転出割合	%	3.33	2.56	0.33
	23 肺喀塗陽性初回コホート12か月超治療割合	%	0.00	3.38	-1.12
	24 肺喀塗陽性初回コホート判定不能割合	%	0.00	0.13	-0.27
情報管理	25 新肺有症状中発見遅れ期間把握割合	%	80.43	68.94	0.45
	26 新肺結核中培養等検査結果把握割合	%	95.00	91.05	0.49
	27 新肺培養陽性中薬剤感受性結果把握割合	%	84.91	78.16	0.45
	28 年末総登録中病状不明割合	%	7.73	18.29	-0.79
その他	29 年末活動性全結核中生活保護割合	%	8.16	5.67	0.57

- 3. 結核死亡率は人口動態による。
- 11. この指標値は前年の成績であり、接触者健診実施数は地域保健・健康増進事業報告の接触者健診実施総数より抜粋した。
- 16. 前年の新登録肺結核患者で登録時入院患者が対象である。
- 17. 前年の新登録患者で登録時入院または外来の患者が対象である。
- 19～24. 前年の新登録肺結核初回治療患者が対象である。

指定都市別掲67都道府県市版



グラフと偏差の符号が逆：  
指標値番号：10, 11, 14, 15, 19, 25, 26, 27  
順位は指標値による降順位