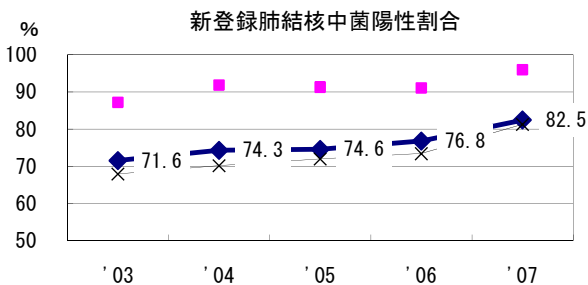
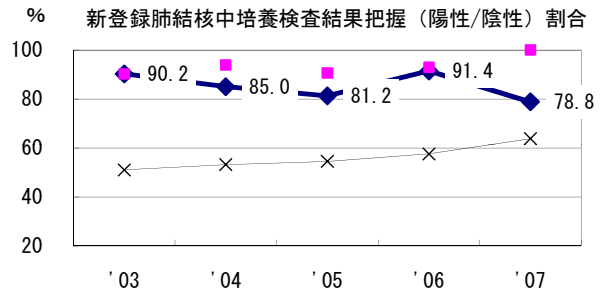
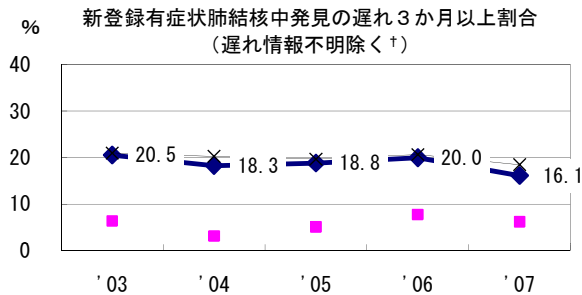
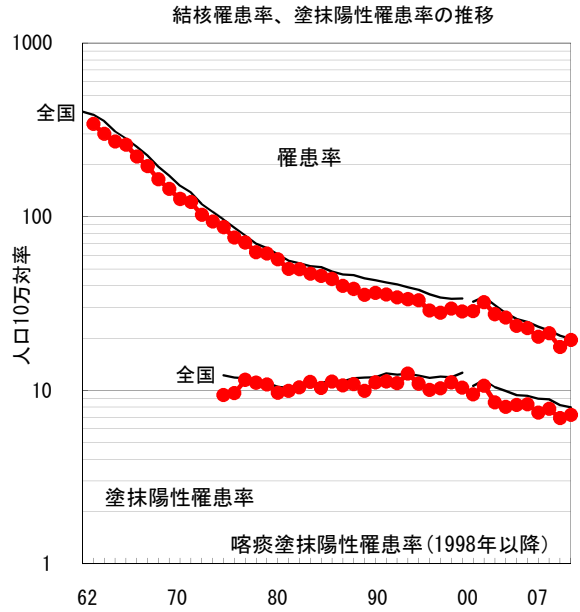
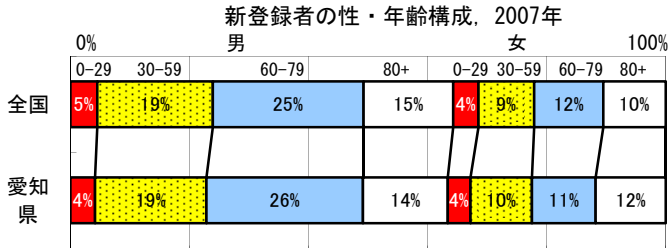
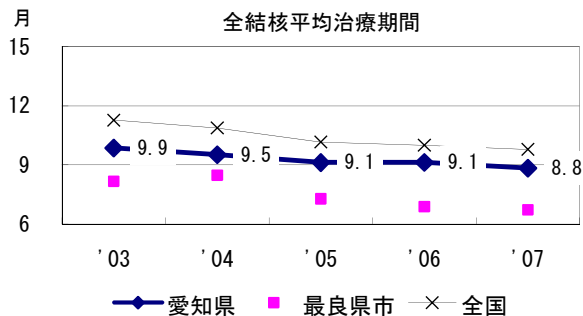
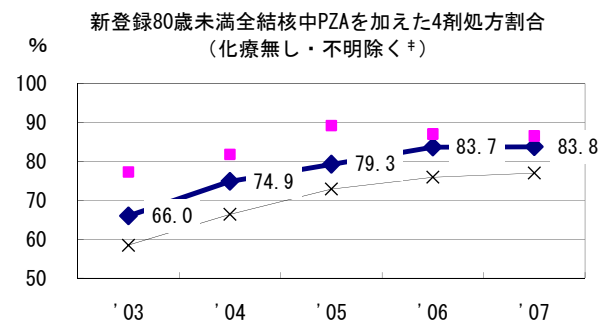
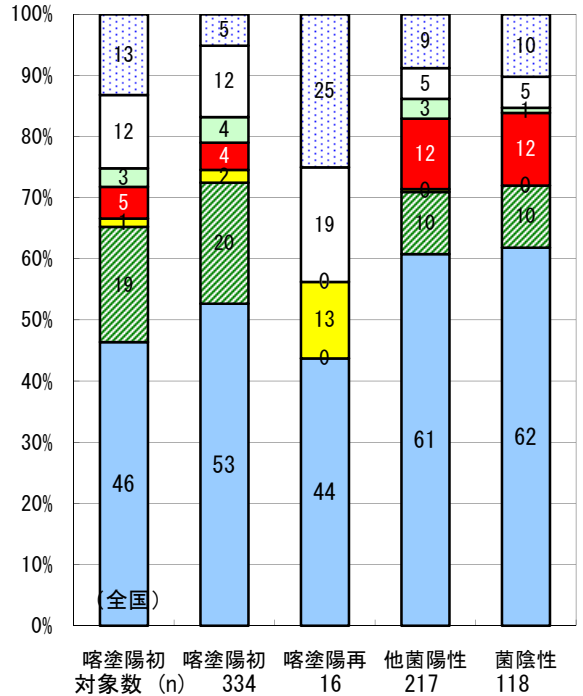


2007年 疫学統計				
人口	5,123,334	人	(全国)	
新登録中外国人	69	名	6.9%	(3.3%)
新登録30-59歳男中無職かつ生保	5	名	2.7%	(7.3%)

年次推移(年)	'03	'04	'05	'06	'07
新登録数	1,132	1,016	1,075	903	997
人口10万対率	22.8	20.4	21.3	17.8	19.5
新登録肺結核喀痰塗抹陽性数	413	372	395	352	370
人口10万対率	8.3	7.5	7.8	6.9	7.2



2006年登録肺結核患者のコホート法による治療成績



■成功 ■死亡 ■失敗 ■中断 ■転出 □12月超 □判定不能

† 発見の遅れ情報不明 (%)	'03	'04	'05	'06	'07
‡ 治療内容不明 (%)	5.7	3.7	5.4	8.4	16.6
	3.5	2.8	3.1	1.2	1.2