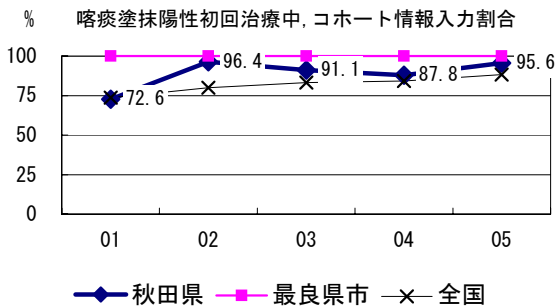
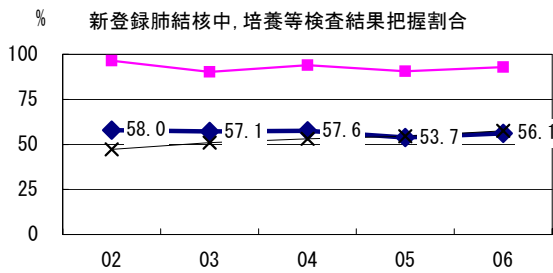
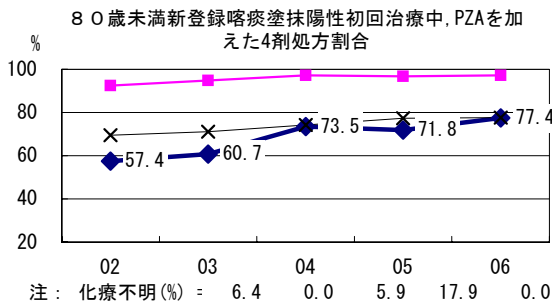
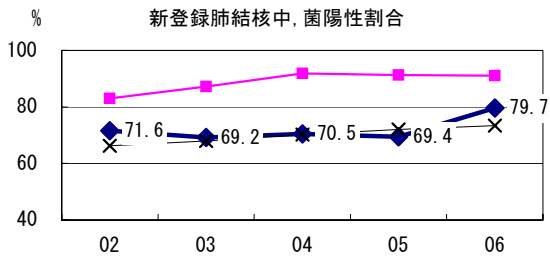
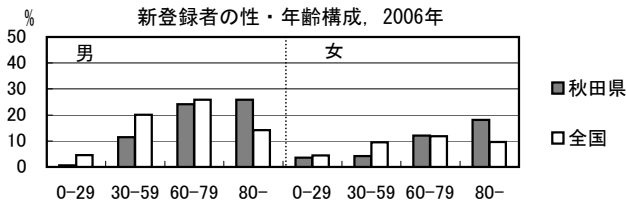


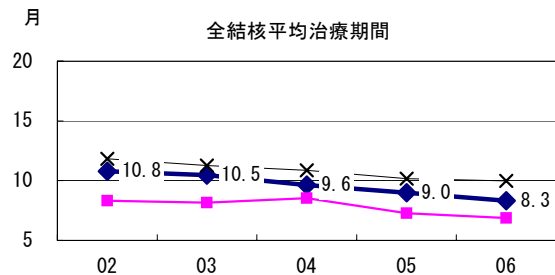
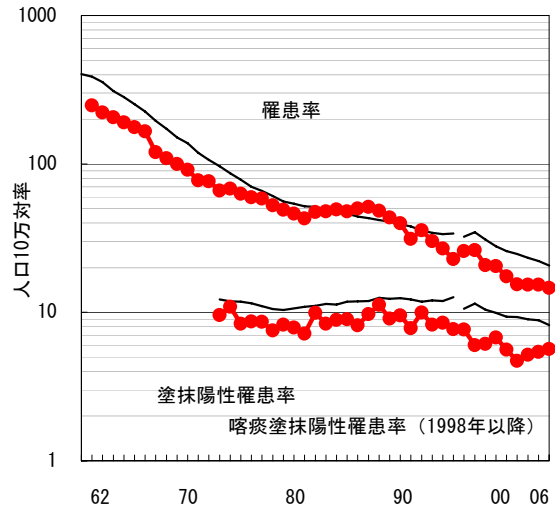
秋田県

2006年 疫学統計			
人口	1,133,794 人	(全国)	
新登録中外国人	3 名	1.8%	(3.5%)
新登録30-59歳男中無職かつ生保	0 名	0.0%	(8.9%)

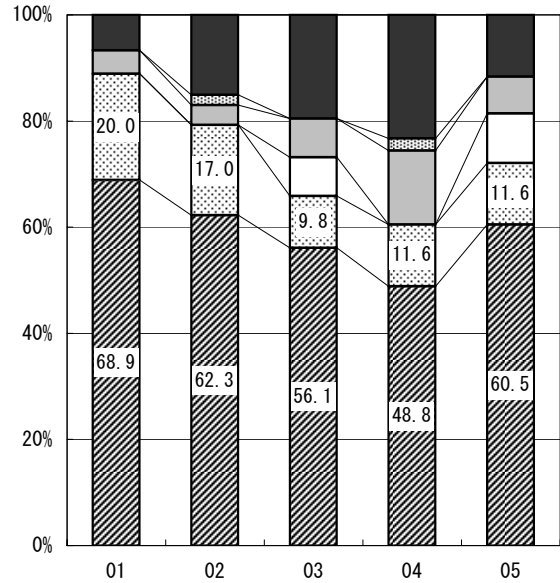
年次推移(年)	02	03	04	05	06
新登録数	206	180	178	176	166
人口10万対率	17.5	15.4	15.4	15.4	14.6
新登録肺結核喀痰塗抹陽性数	66	55	60	62	64
人口10万対率	5.6	4.7	5.2	5.4	5.6



結核罹患率、塗抹陽性罹患率の推移



喀痰塗抹陽性初回治療者のコホート法による治療成績



n=	45	53	41	43	43
死亡	6.7	15.1	19.5	23.3	11.6
中断脱落	0.0	1.9	0.0	2.3	0.0
治療失敗	4.4	3.8	7.3	14.0	7.0
その他	0.0	0.0	7.3	0.0	9.3
治療成功	88.9	79.2	65.9	60.5	72.1