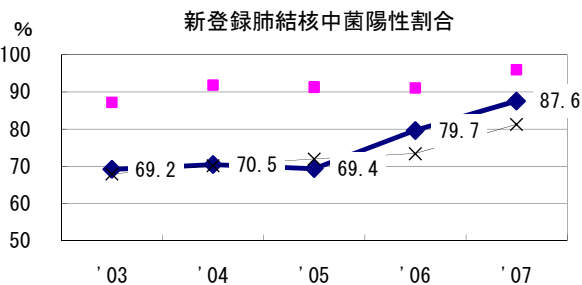
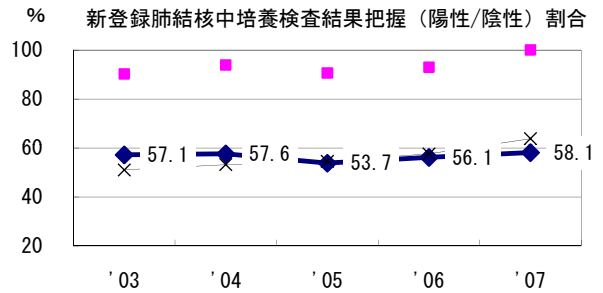
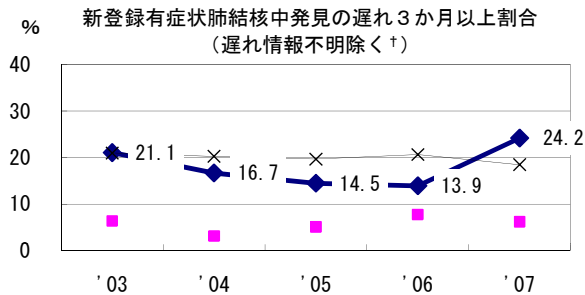
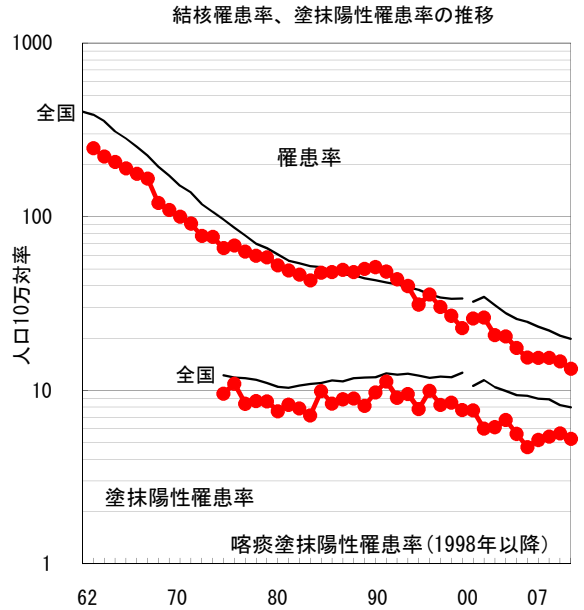
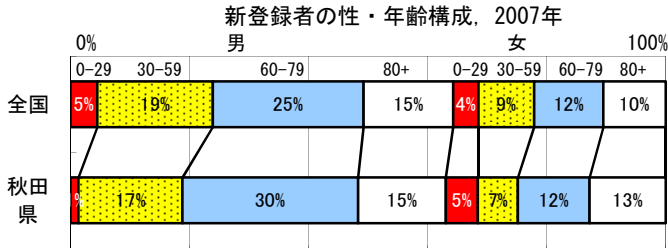
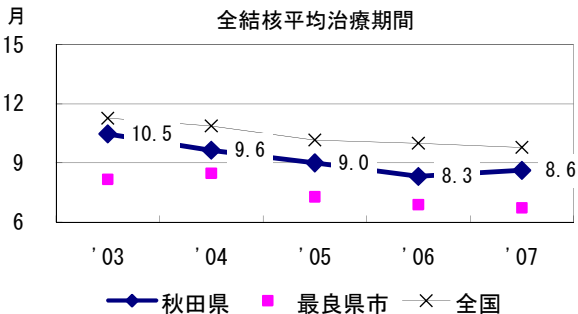
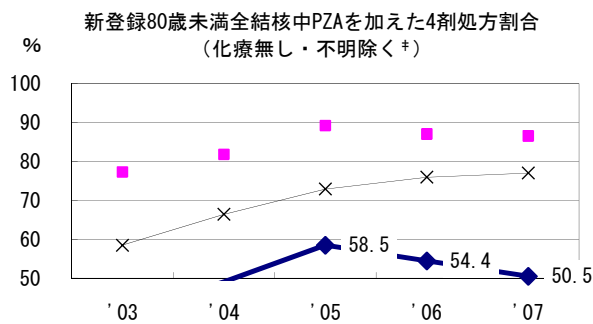
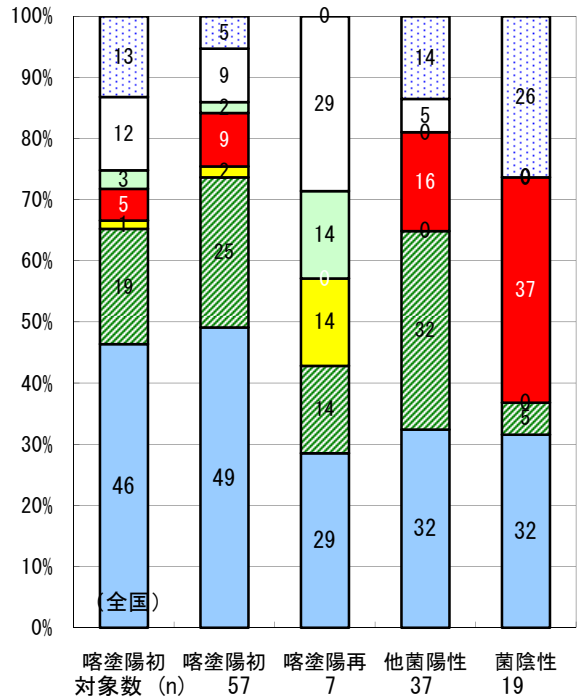


2007年 疫学統計			
人口	1,120,646	人	(全国)
新登録中外国人	4	名	2.7% (3.3%)
新登録30-59歳男中無職かつ生保	1	名	3.8% (7.3%)

年次推移(年)	'03	'04	'05	'06	'07
新登録数	180	178	176	166	149
人口10万対率	15.4	15.4	15.4	14.6	13.3
新登録肺結核喀痰塗抹陽性数	55	60	62	64	59
人口10万対率	4.7	5.2	5.4	5.6	5.3



2006年登録肺結核患者のコホート法による治療成績



	'03	'04	'05	'06	'07
† 発見の遅れ情報不明 (%)	5.0	14.3	11.7	11.1	15.1
‡ 治療内容不明 (%)	2.4	2.7	13.8	3.2	0.9

■成功 ■死亡 ■失敗 ■中断 ■転出 □12月超 □判定不能