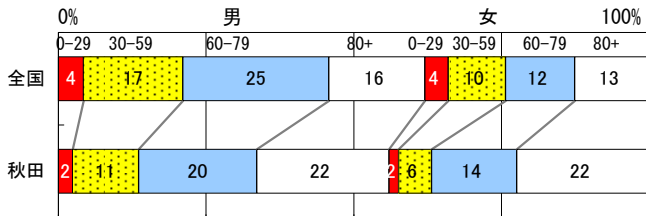


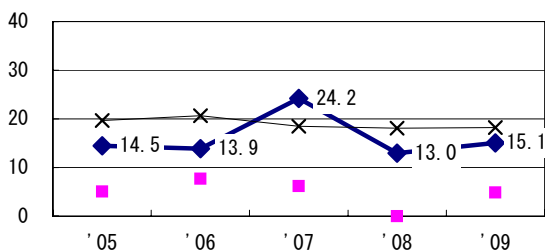
2009年 疫学統計				
人口	1,095,591	人	(全国)	
新登録中外国人	2	名	1.6%	(3.9%)
新登録30-59歳男中無職かつ生保	0	名	0.0%	(12.0%)

年次推移(年)	'05	'06	'07	'08	'09
新登録数	176	166	149	129	125
人口10万対率	15.4	14.6	13.3	11.6	11.4
新登録肺結核喀痰塗抹陽性数	62	64	59	59	56
人口10万対率	5.4	5.6	5.3	5.3	5.1

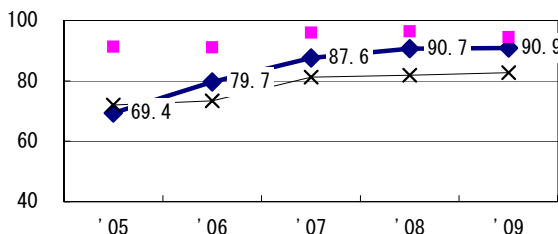
新登録者の性・年齢構成, 2009年



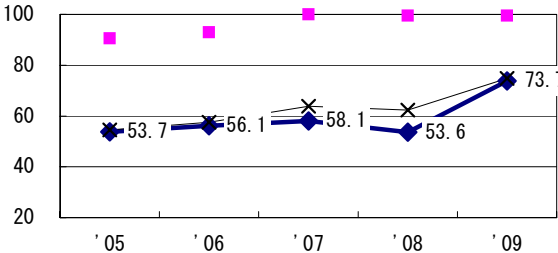
新登録有症状肺結核中発見の遅れ3か月以上割合 (情報不明除く†)



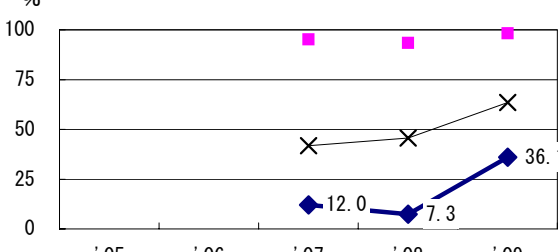
新登録肺結核中菌陽性割合



新登録肺結核中培養検査結果把握(陽性/陰性)割合

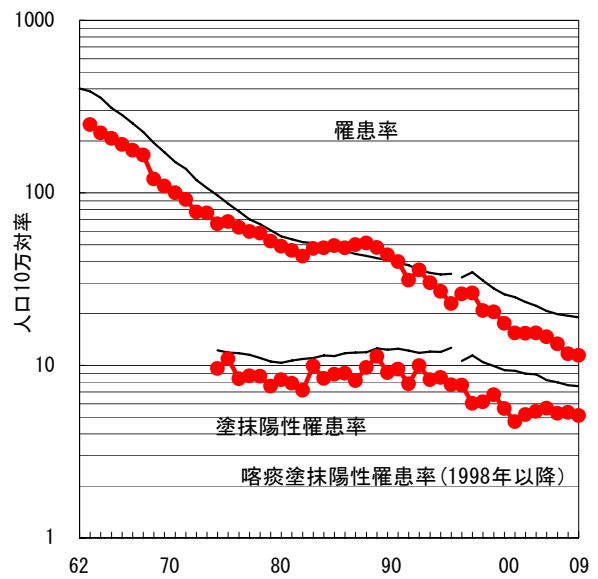


新登録肺結核培養陽性中薬剤感受性結果入力割合

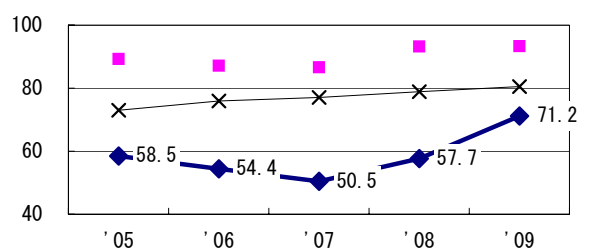


●秋田    ■最良県市    ×全国

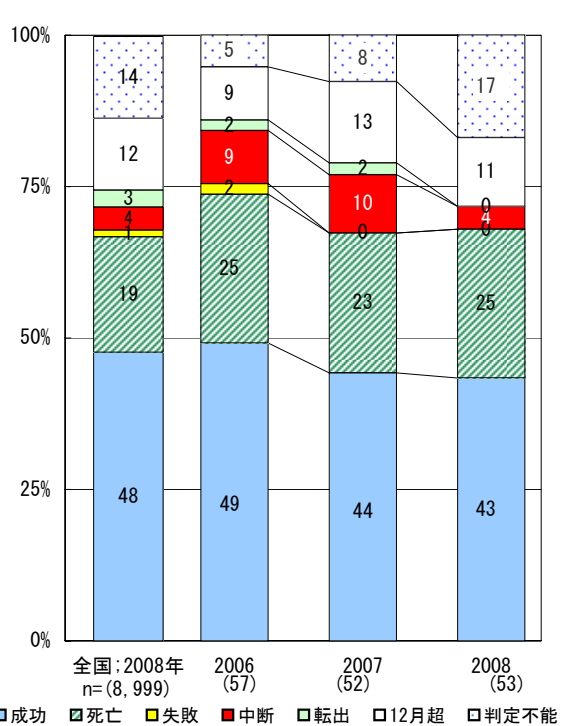
結核罹患率、塗抹陽性罹患率の推移



新登録80歳未満全結核中PZAを加えた4剤処方割合 (化療無し・不明除く‡)



前年登録喀痰塗抹陽性初回治療者の治療成績



■成功 ■死亡 ■失敗 ■中断 ■転出 □12月超 □判定不能  
 全国: 2008年 n=(8,999)    2006 (57)    2007 (52)    2008 (53)

	'05	'06	'07	'08	'09
†発見の遅れ情報不明(%)	11.7	11.1	15.1	28.0	32.1
‡化療内容不明(%)	13.8	3.2	0.9	1.2	2.9

登録年	'07	'08	全国
前年登録者全結核治療期間中央値(日)	280	285	(272)
前年登録者肺結核退院者入院期間中央値(日)	78	68	(67)