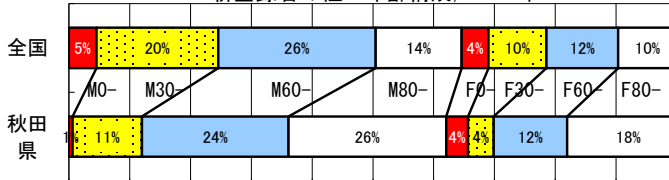


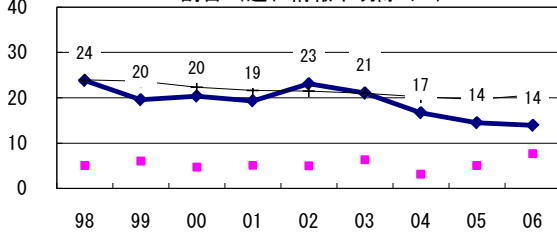
2006年 疫学統計			
人口	1,133,794 人	(全国)	
新登録中外国人	3 名	1.8% (3.5%)	
新登録30-59歳男中無職かつ生保	0 名	0.0% (8.9%)	

年次推移(年)	02	03	04	05	06
新登録数	206	180	178	176	166
人口10万対率	17.5	15.4	15.4	15.4	14.6
新登録肺結核喀痰塗抹陽性数	66	55	60	62	64
人口10万対率	5.6	4.7	5.2	5.4	5.6

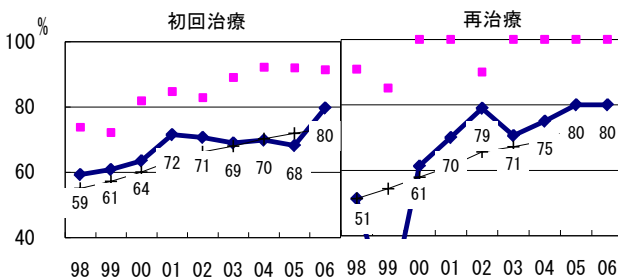
新登録者の性・年齢構成, 2006年



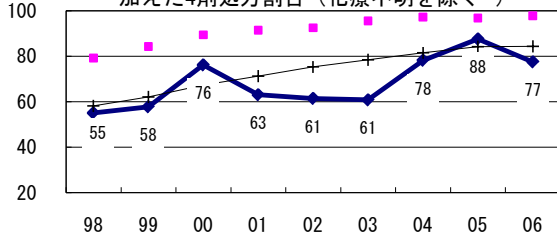
新登録有症状肺結核中, 発見の遅れ3か月以上割合 (遅れ情報不明除く\*)



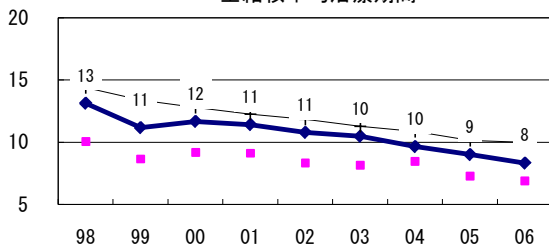
新登録肺結核中菌陽性割合



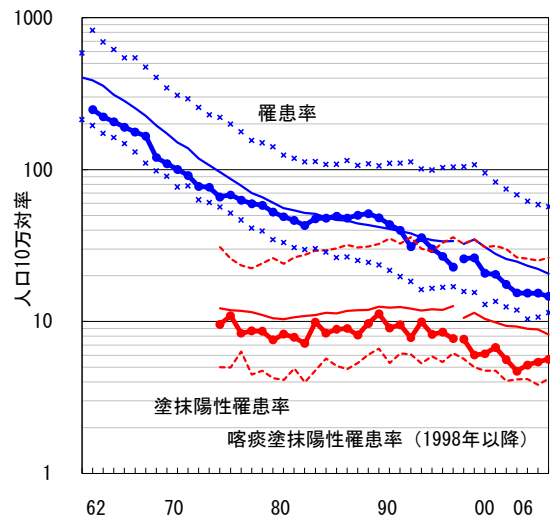
80歳未満新登録喀痰塗抹陽性初回治療中, PZAを加えた4剤処方割合 (化療不明を除く#)



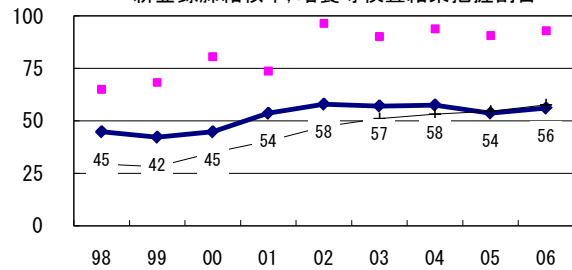
全結核平均治療期間



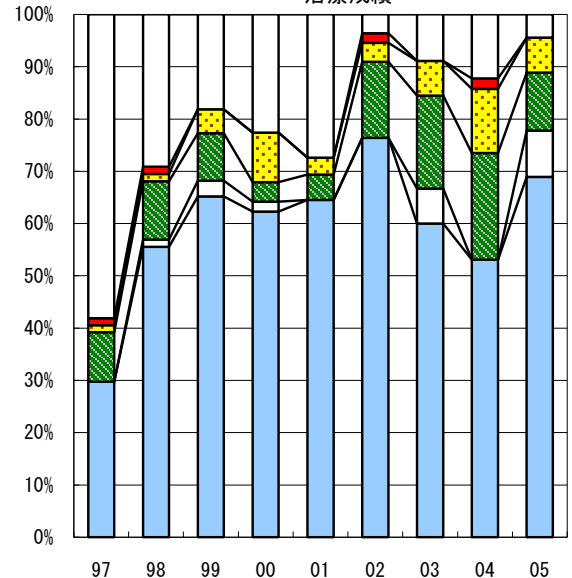
結核罹患率、塗抹陽性罹患率の推移†



新登録肺結核中, 培養等検査結果把握割合



喀痰塗抹陽性初回治療者のコホート法による治療成績



□成功 □その他 ■死亡 ■失敗 ■脱落 □不明

n=	74	72	66	53	62	55	45	49	45
成功	30	56	65	62	65	76	60	53	69
その他	0	1	3	2	0	0	7	0	9
死亡	9	11	9	4	5	15	18	20	11
失敗	1	1	5	9	3	4	7	12	7
脱落	1	1	0	0	0	2	0	2	0
不明	58	29	18	23	27	4	9	12	4

†結核罹患率・喀痰塗抹陽性罹患率: 実線: 全国値、破線: 県市別最高値および最低値

\*発見の遅れ情報不明(%) 1998-2006年: 5, 6, 7, 5, 3, 5, 14, 12, 11

#治療開始時化療無し・不明(%) 1998-2006年: 6, 0, 8, 2, 6, 0, 6, 18, 0