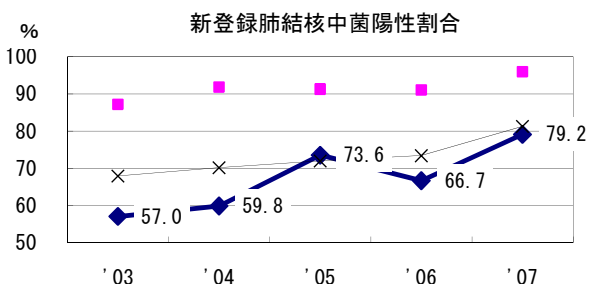
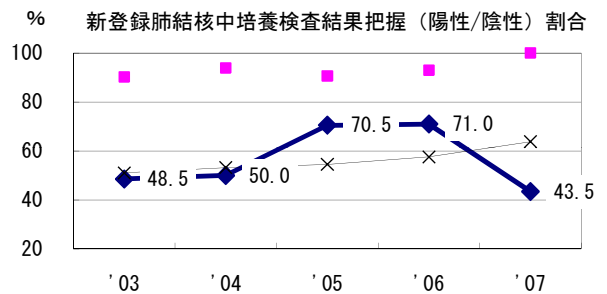
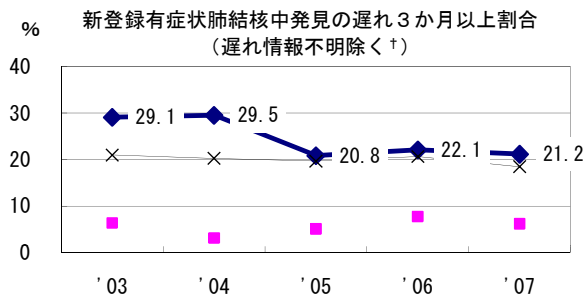
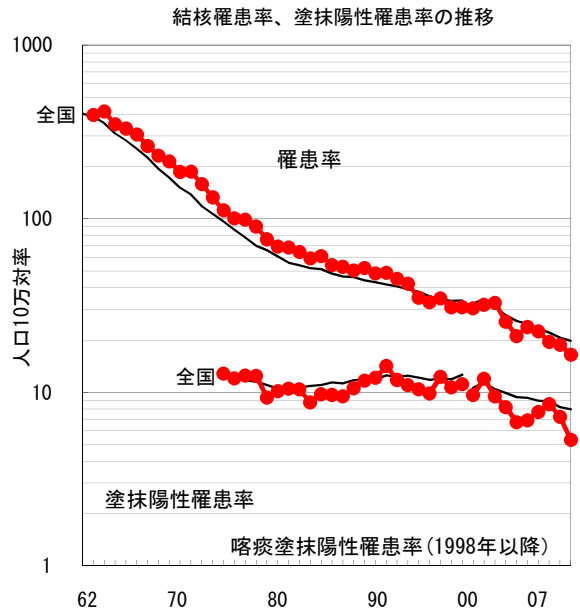
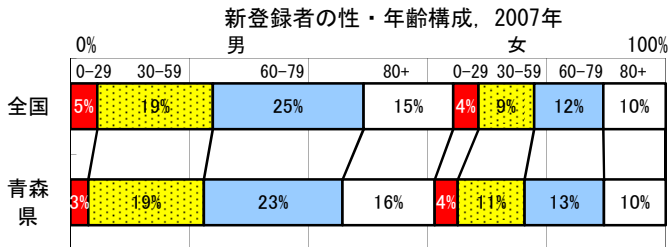
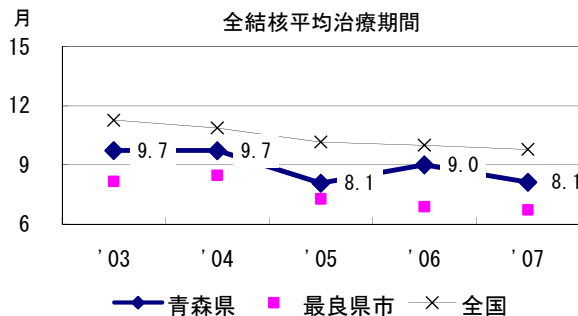
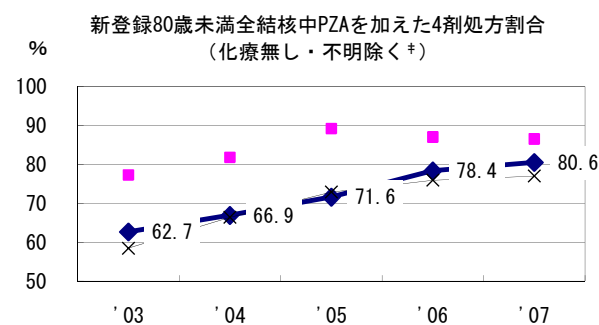
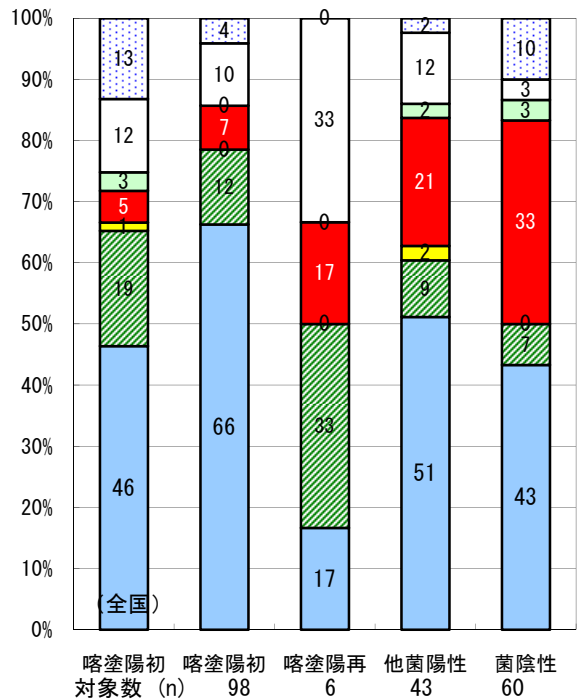


2007年 疫学統計			
人口	1,406,928	人	(全国)
新登録中外国人	0	名	0.0% (3.3%)
新登録30-59歳男中無職かつ生保	2	名	4.4% (7.3%)

年次推移(年)	'03	'04	'05	'06	'07
新登録数	348	326	281	268	232
人口10万対率	23.8	22.4	19.6	18.8	16.5
新登録肺結核喀痰塗抹陽性数	101	112	123	103	75
人口10万対率	6.9	7.7	8.6	7.2	5.3



2006年登録肺結核患者のコホート法による治療成績



■成功 ■死亡 ■失敗 ■中断 ■転出 ■12月超 ■判定不能

† 発見の遅れ情報不明 (%)	'03	'04	'05	'06	'07
‡ 治療内容不明 (%)	16.7	13.9	11.9	23.2	56.3
	0.0	1.2	2.3	0.9	0.0