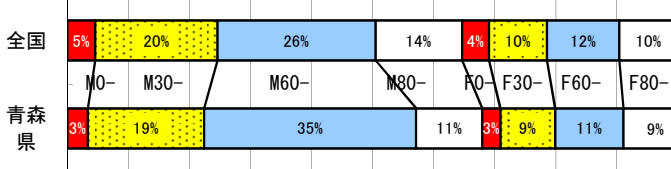


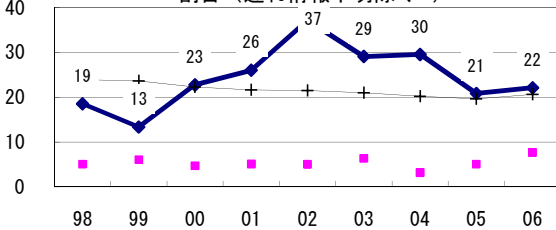
2006年 疫学統計			
人口	1,422,566 人	(全国)	
新登録中外国人	1 名	0.4% (3.5%)	
新登録30-59歳男中無職かつ生保	3 名	5.9% (8.9%)	

年次推移(年)	02	03	04	05	06
新登録数	310	348	326	281	268
人口10万対率	21.1	23.8	22.4	19.6	18.8
新登録肺結核喀痰塗抹陽性数	99	101	112	123	103
人口10万対率	6.7	6.9	7.7	8.6	7.2

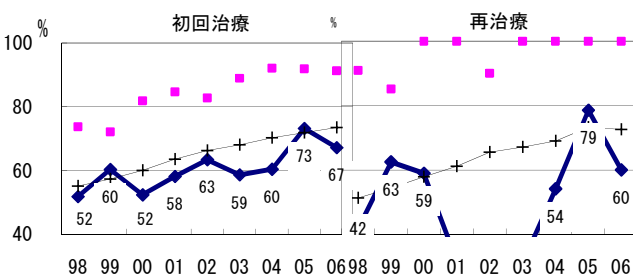
新登録者の性・年齢構成, 2006年



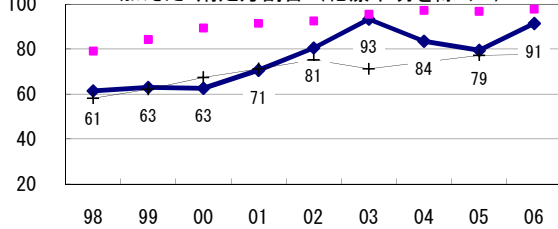
新登録有症状肺結核中、発見の遅れ3か月以上割合 (遅れ情報不明除く*)



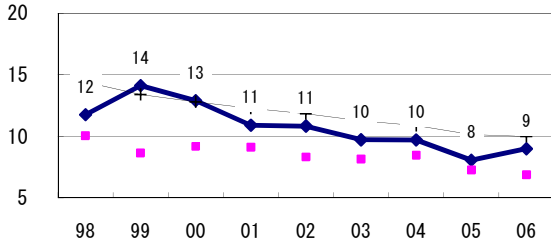
新登録肺結核中菌陽性割合



80歳未満新登録喀痰塗抹陽性初回治療中、PZAを加えた4剤処方割合 (化療不明を除く*)

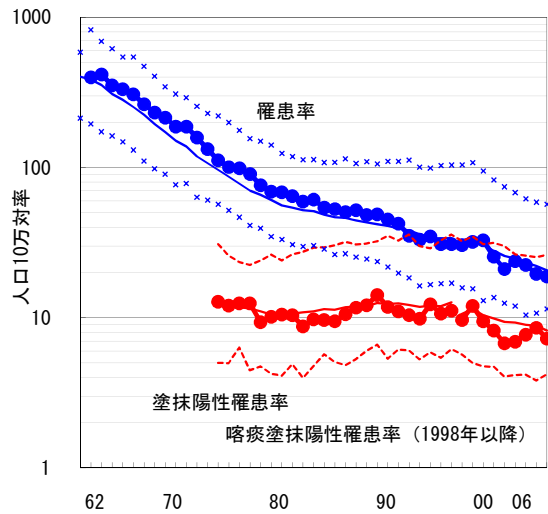


全結核平均治療期間

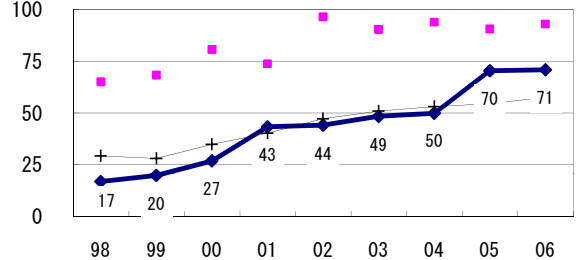


◆ 青森県 ■ 最良県市 + 全国

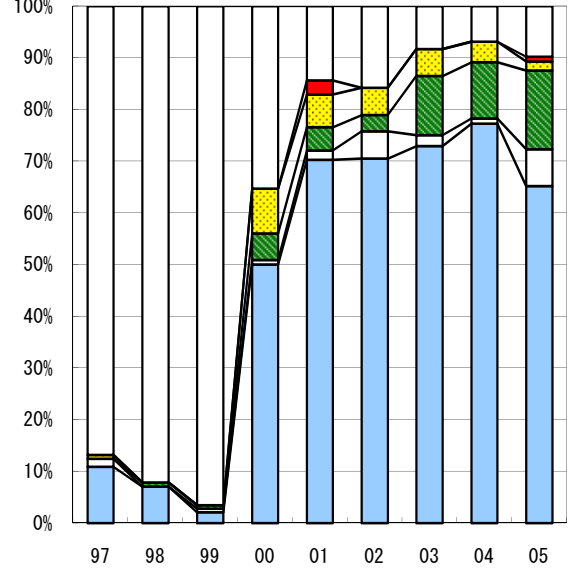
結核罹患率、塗抹陽性罹患率の推移†



新登録肺結核中、培養等検査結果把握割合



喀痰塗抹陽性初回治療者のコホート法による治療成績



■ 成功 □ その他 ■ 死亡 ■ 失敗 ■ 脱落 □ 不明

n=	129	128	145	116	111	95	96	101	112
成功	11	7	2	50	70	71	73	77	65
その他	2	0	1	1	2	5	2	1	7
死亡	0	1	1	5	5	3	11	11	15
失敗	1	0	0	9	6	5	5	4	2
脱落	0	0	0	0	3	0	0	0	1
不明	87	92	97	35	14	16	8	7	10

† 結核罹患率、塗抹陽性罹患率の推移は、最良県市、青森県、全国平均値を比較したものである。