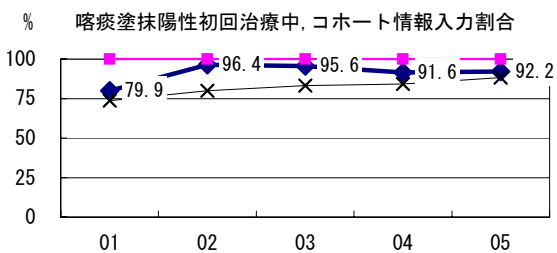
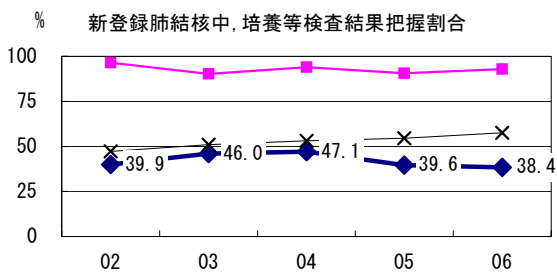
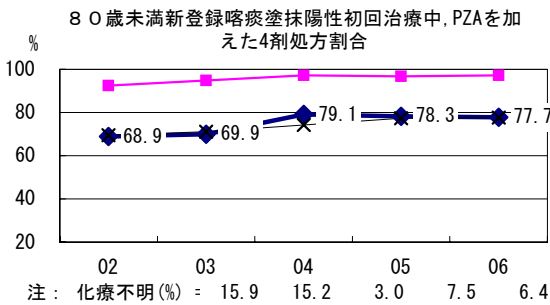
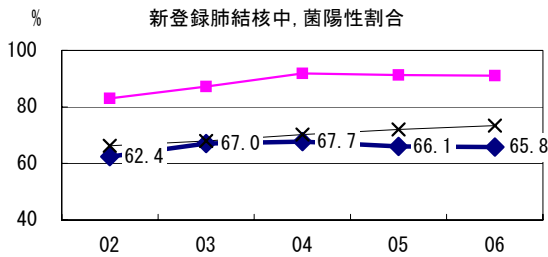
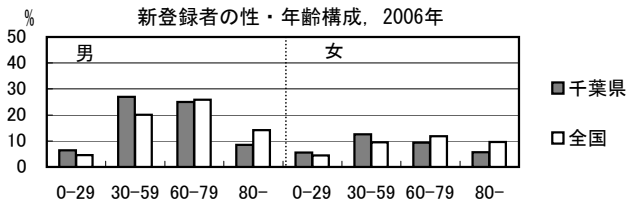


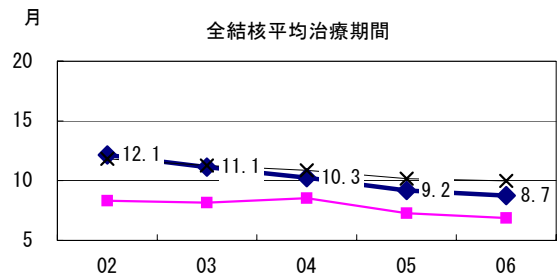
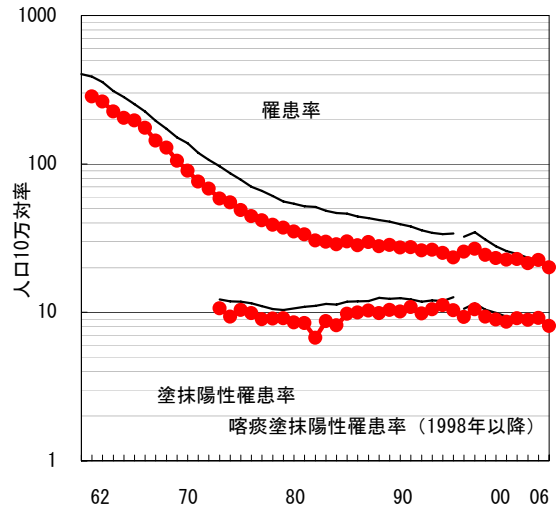
2006年 疫学統計			
人口	5,143,251 人	(全国)	
新登録中外国人	32 名	3.1%	(3.5%)
新登録30-59歳男中無職かつ生保	15 名	5.4%	(8.9%)

年次推移(年)	02	03	04	05	06
新登録数	1,152	1,168	1,094	1,153	1,030
人口10万対率	22.6	22.9	21.4	22.5	20.0
新登録肺結核喀痰塗抹陽性数	438	467	455	470	417
人口10万対率	8.6	9.1	8.9	9.2	8.1

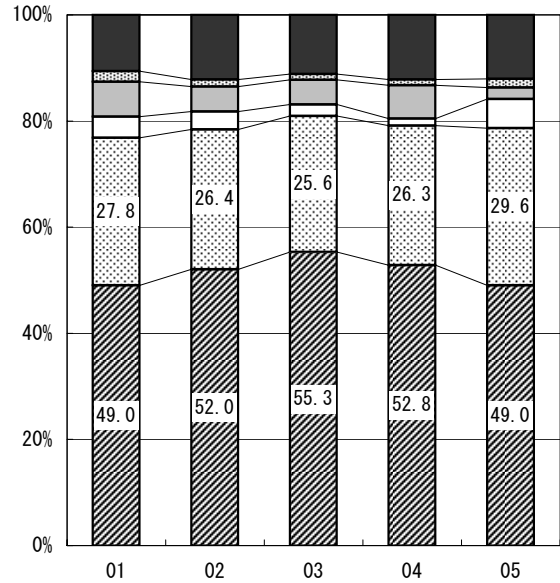


◆ 千葉県    ■ 最良縣市    × 全国

結核罹患率、塗抹陽性罹患率の推移



喀痰塗抹陽性初回治療者のコホート法による治療成績



n=	302	296	367	369	365
死亡	10.6	12.2	11.2	12.2	12.1
中断脱落	2.0	1.4	1.1	1.1	1.6
治療失敗	6.6	4.7	4.6	6.2	2.2
その他	4.0	3.4	2.2	1.4	5.5
治療成功	76.8	78.4	80.9	79.1	78.6