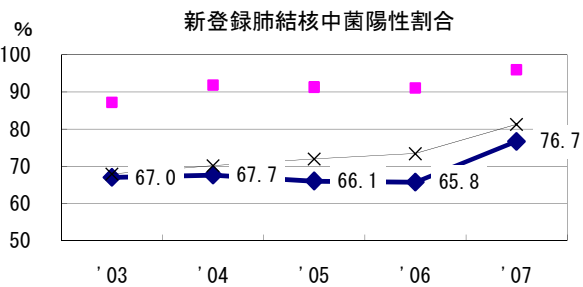
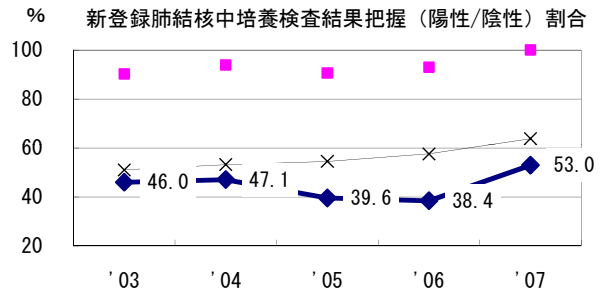
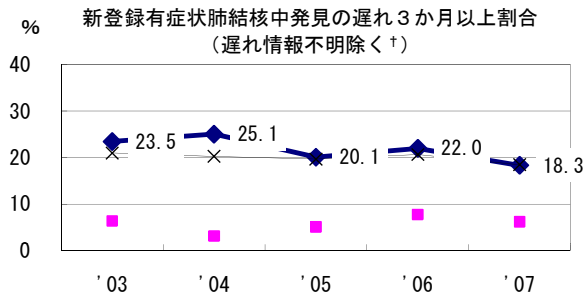
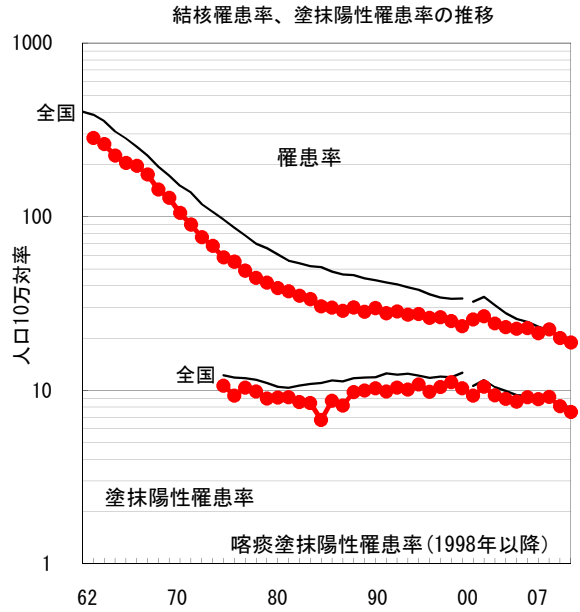
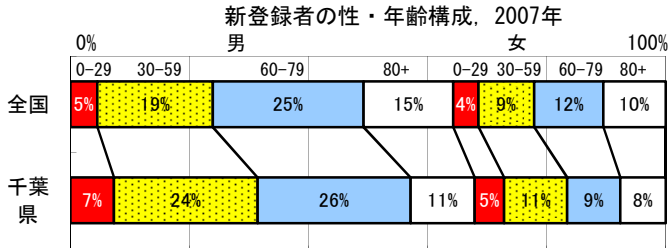
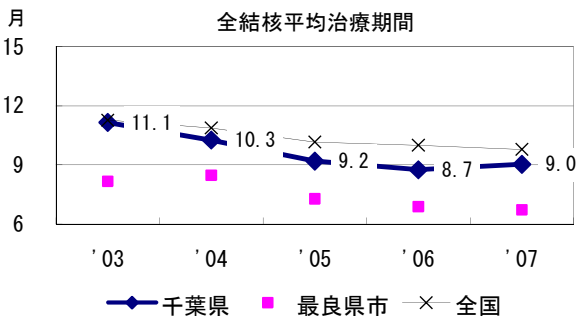
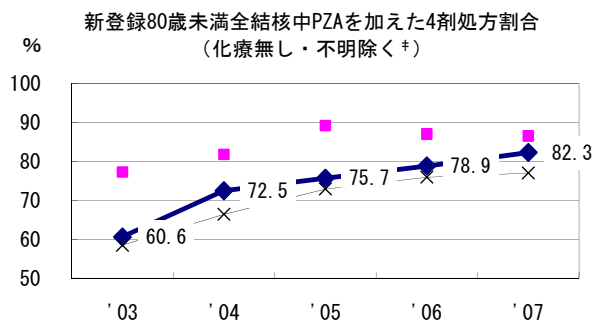
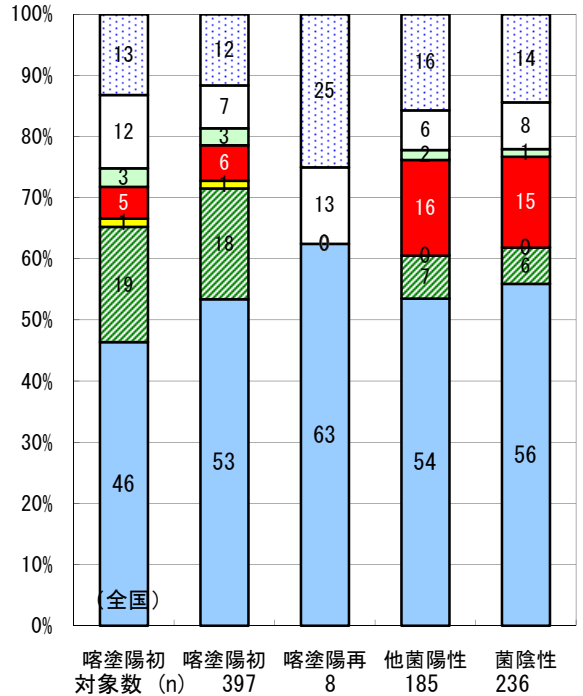


2007年 疫学統計				
人口	5,161,174	人	(全国)	
新登録中外国人	34	名	3.5%	(3.3%)
新登録30-59歳男中無職かつ生保	13	名	5.5%	(7.3%)

年次推移(年)	'03	'04	'05	'06	'07
新登録数	1,168	1,094	1,153	1,030	973
人口10万対率	22.9	21.4	22.5	20.0	18.9
新登録肺結核喀痰塗抹陽性数	467	455	470	417	387
人口10万対率	9.1	8.9	9.2	8.1	7.5



2006年登録肺結核患者のコホート法による治療成績



	'03	'04	'05	'06	'07
† 発見の遅れ情報不明 (%)	12.1	12.7	14.3	10.6	37.9
‡ 治療内容不明 (%)	13.9	2.7	5.1	5.2	1.6

■成功 ■死亡 ■失敗 ■中断 ■転出 □12月超 □判定不能