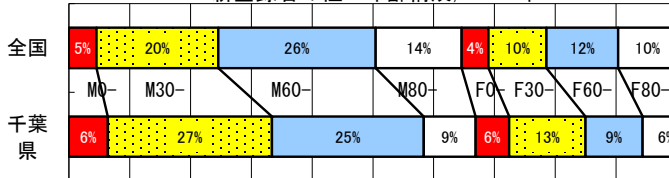


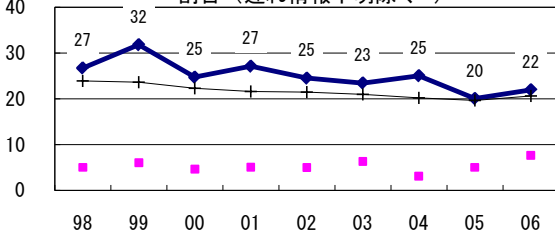
2006年 疫学統計			
人口	5,143,251 人	(全国)	
新登録中外国人	32 名	3.1% (3.5%)	
新登録30-59歳男中無職かつ生保	15 名	5.4% (8.9%)	

年次推移(年)	02	03	04	05	06
新登録数	1,152	1,168	1,094	1,153	1,030
人口10万対率	22.6	22.9	21.4	22.5	20.0
新登録肺結核喀痰塗抹陽性数	438	467	455	470	417
人口10万対率	8.6	9.1	8.9	9.2	8.1

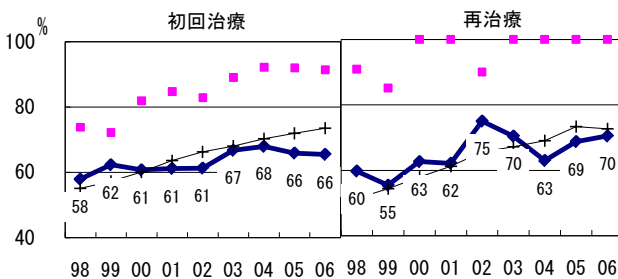
新登録者の性・年齢構成, 2006年



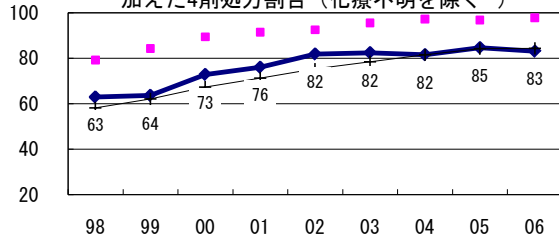
新登録有症状肺結核中、発見の遅れ3か月以上割合(遅れ情報不明除く*)



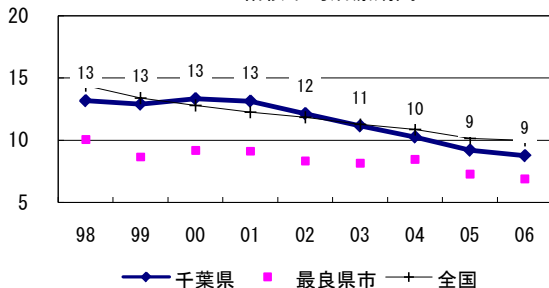
新登録肺結核中菌陽性割合



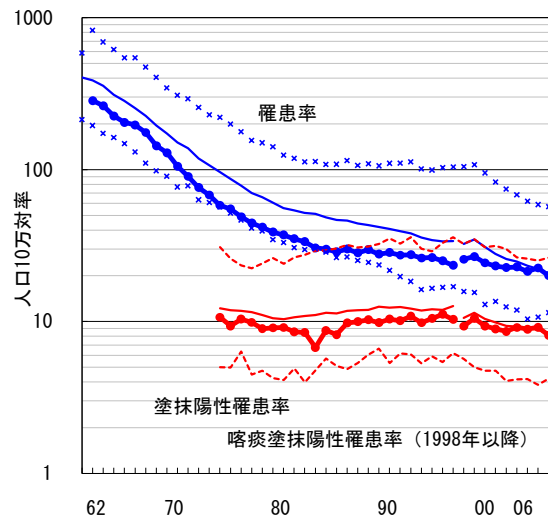
80歳未満新登録喀痰塗抹陽性初回治療中、PZAを加えた4剤処方割合(治療不明を除く#)



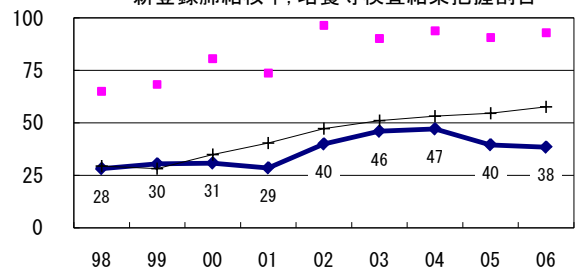
全結核平均治療期間



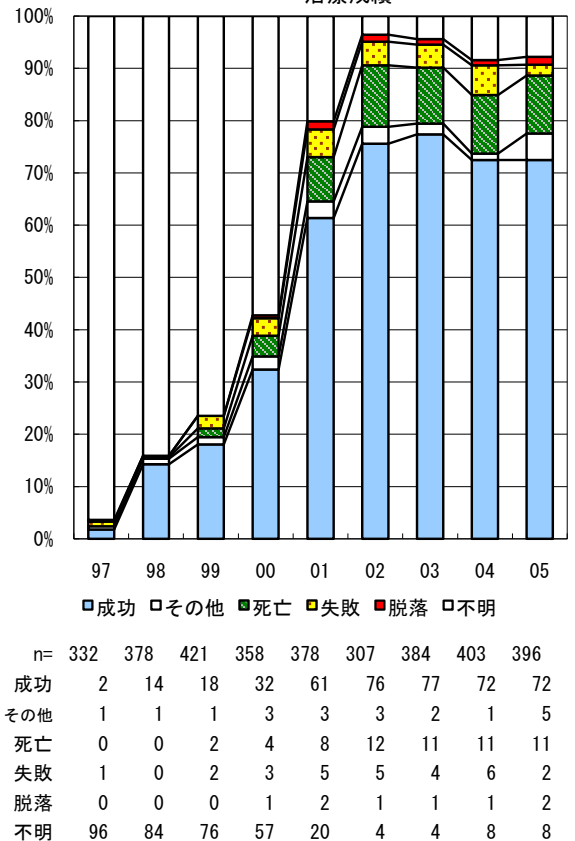
結核罹患率、塗抹陽性罹患率の推移†



新登録肺結核中、培養等検査結果把握割合



喀痰塗抹陽性初回治療者のコホート法による治療成績



†結核罹患率・喀痰塗抹陽性罹患率： 実線：全国値、破線他：県市別最高値および最低値
 *発見の遅れ情報不明(%) 1998-2006年： 10, 14, 19, 28, 31, 12, 13, 14, 11
 #治療開始時治療無し・不明(%) 1998-2006年： 10, 11, 10, 5, 16, 15, 3, 8, 6