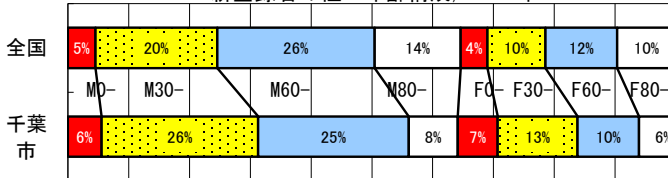


# 千葉市 (Chiba City)

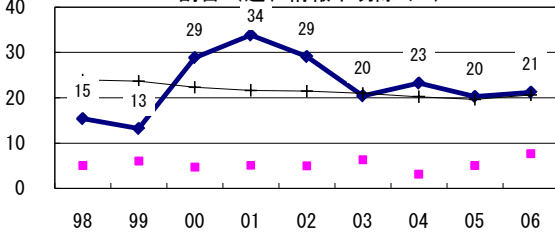
人口	930,388 人	(全国)
新登録中外国人	6 名	3.0% (3.5%)
新登録30-59歳男中無職かつ生保	4 名	7.8% (8.9%)

	02	03	04	05	06
新登録数	239	231	213	198	198
人口10万対率	26.4	25.3	23.2	21.4	21.3
新登録肺結核喀痰塗抹陽性数	85	78	73	85	76
人口10万対率	9.4	8.5	7.9	9.2	8.2

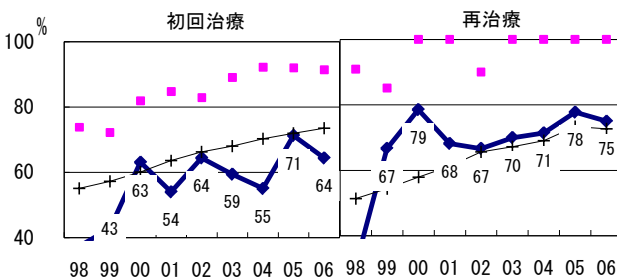
新登録者の性・年齢構成, 2006年



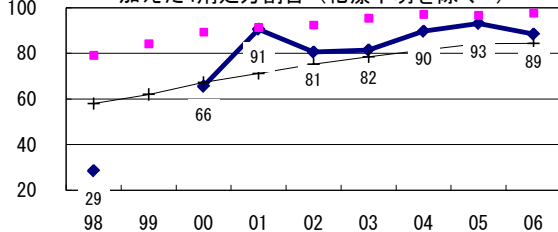
新登録有症状肺結核中, 発見の遅れ3か月以上割合 (遅れ情報不明除く\*)



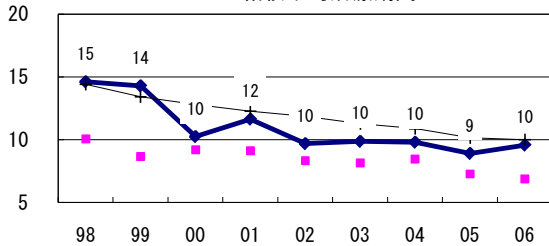
新登録肺結核中菌陽性割合



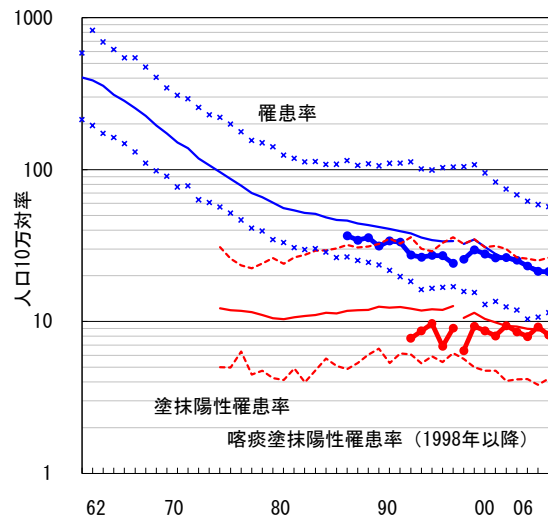
80歳未満新登録喀痰塗抹陽性初回治療中, PZAを加えた4剤処方割合 (化療不明を除く#)



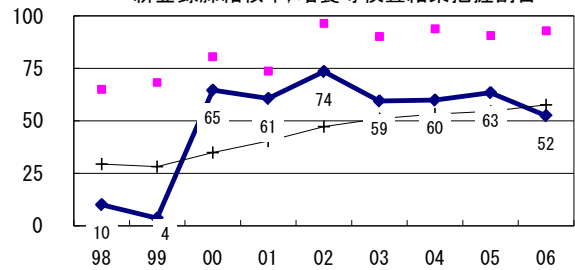
全結核平均治療期間



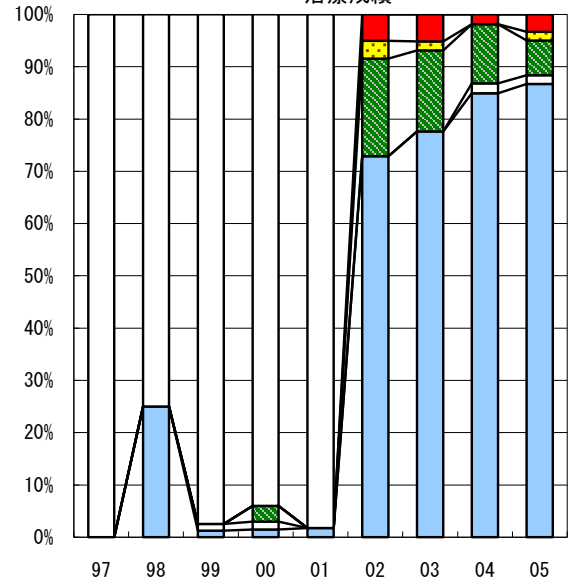
結核罹患率、塗抹陽性罹患率の推移†



新登録肺結核中, 培養等検査結果把握割合



喀痰塗抹陽性初回治療者のコホート法による治療成績



n=	1	8	79	67	57	59	58	53	60
成功	0	25	1	1	2	73	78	85	87
その他	0	0	1	1	0	0	0	2	2
死亡	0	0	0	3	0	19	16	11	7
失敗	0	0	0	0	0	3	2	0	2
脱落	0	0	0	0	0	5	5	2	3
不明	100	75	97	94	98	0	0	0	0

†結核罹患率・喀痰塗抹陽性罹患率: 実線: 全国値、破線他: 県市別最高値および最低値  
 \*発見の遅れ情報不明(%) 1998-2006年: 54, 64, 10, 15, 20, 10, 4, 17, 25  
 #治療開始時化療無し・不明(%) 1998-2006年: 85, 100, 0, 5, 10, 37, 9, 5, 3