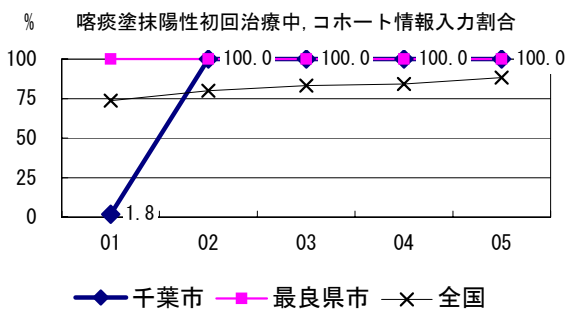
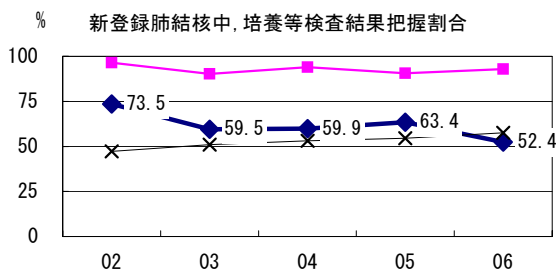
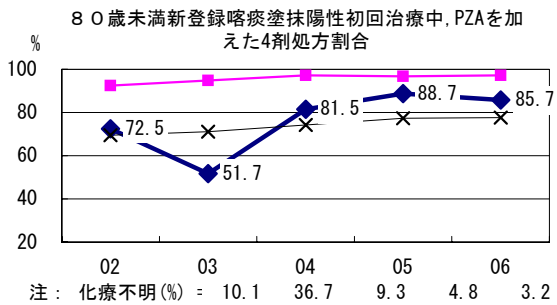
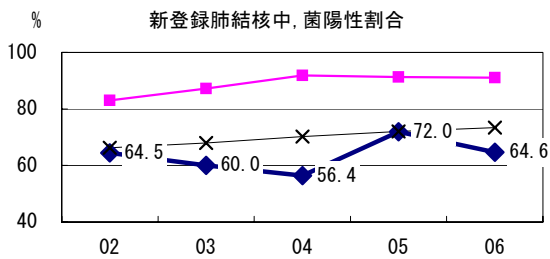
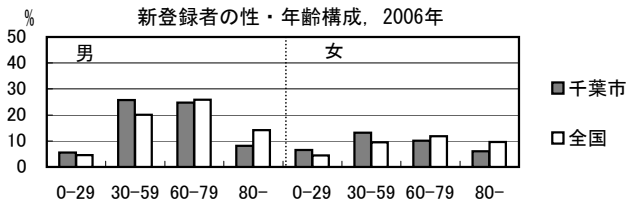
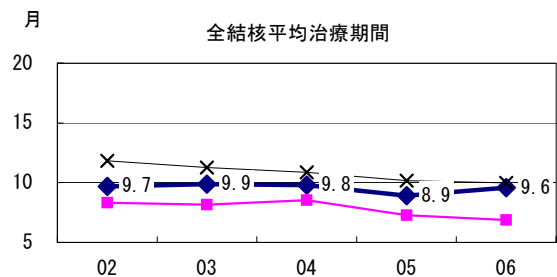
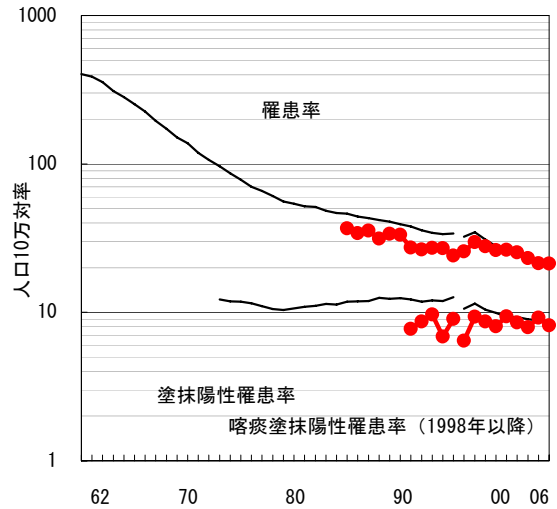


2006年 疫学統計			
人口	930,388 人	(全国)	
新登録中外国人	6 名	3.0%	(3.5%)
新登録30-59歳男中無職かつ生保	4 名	7.8%	(8.9%)

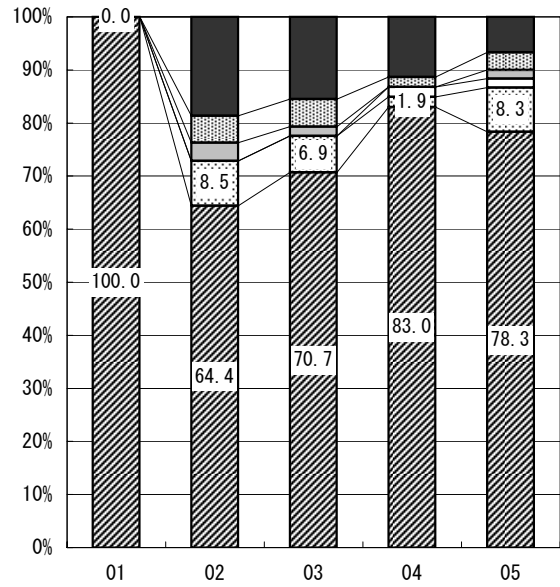
年次推移(年)	02	03	04	05	06
新登録数	239	231	213	198	198
人口10万対率	26.4	25.3	23.2	21.4	21.3
新登録肺結核喀痰塗抹陽性数	85	78	73	85	76
人口10万対率	9.4	8.5	7.9	9.2	8.2



結核罹患率、塗抹陽性罹患率の推移



喀痰塗抹陽性初回治療者のコホート法による治療成績



n=	1	59	58	53	60
死亡	0.0	18.6	15.5	11.3	6.7
中断脱落	0.0	5.1	5.2	1.9	3.3
治療失敗	0.0	3.4	1.7	0.0	1.7
その他	0.0	0.0	0.0	1.9	1.7
治療成功	100.0	72.9	77.6	84.9	86.7