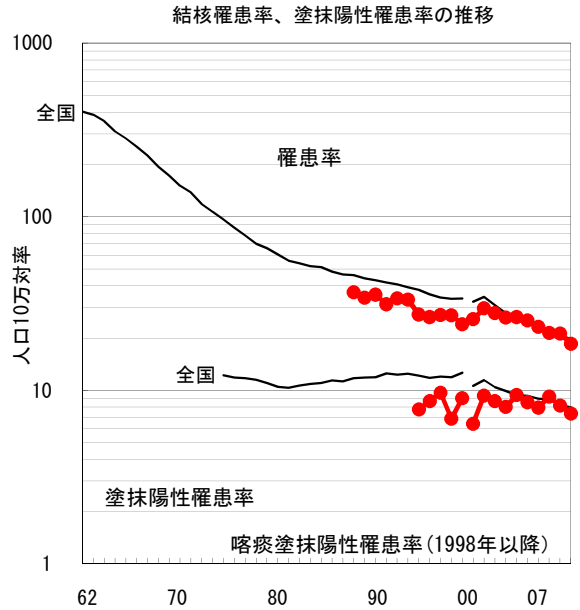
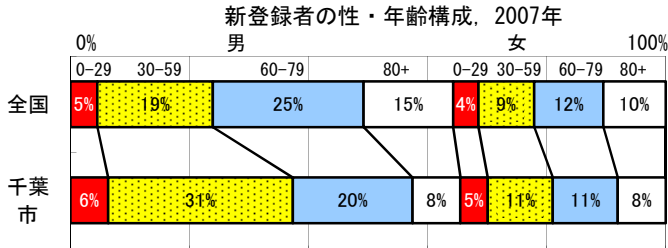
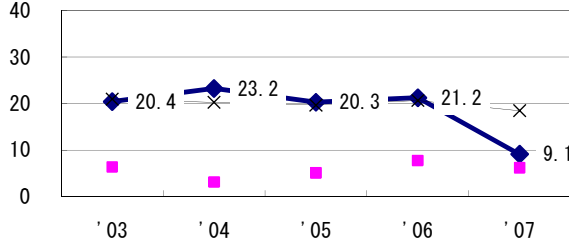


2007年 疫学統計				
人口	937,041	人	(全国)	
新登録中外国人	9	名	5.2%	(3.3%)
新登録30-59歳男中無職かつ生保	11	名	20.4%	(7.3%)

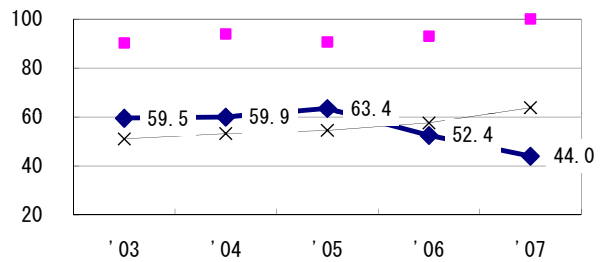
年次推移(年)	'03	'04	'05	'06	'07
新登録数	231	213	198	198	174
人口10万対率	25.3	23.2	21.4	21.3	18.6
新登録肺結核喀痰塗抹陽性数	78	73	85	76	69
人口10万対率	8.5	7.9	9.2	8.2	7.4



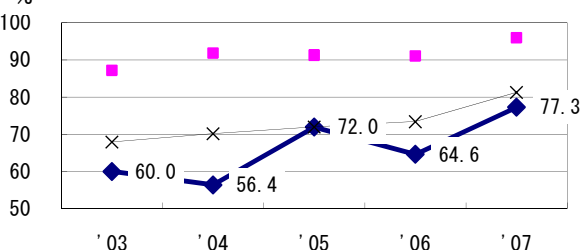
新登録有症状肺結核中発見の遅れ3か月以上割合 (遅れ情報不明除く†)



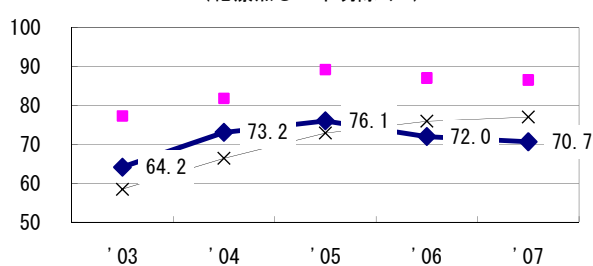
新登録肺結核中培養検査結果把握(陽性/陰性)割合



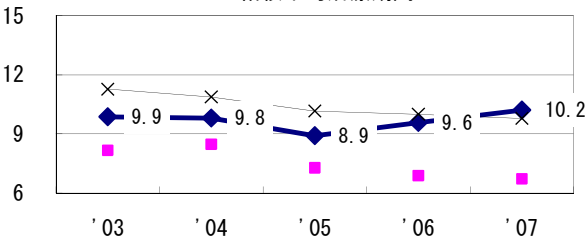
新登録肺結核中菌陽性割合



新登録80歳未満全結核中PZAを加えた4剤処方割合 (治療無し・不明除く‡)

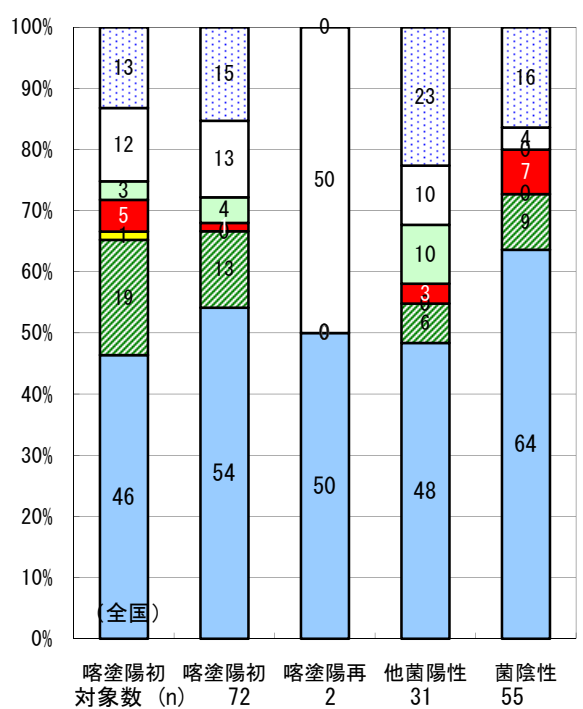


全結核平均治療期間



◆ 千葉市 ■ 最良県市 × 全国

2006年登録肺結核患者のコホート法による治療成績



■成功 ■死亡 ■失敗 ■中断 ■転出 □12月超 □判定不能

	'03	'04	'05	'06	'07
† 発見の遅れ情報不明 (%)	10.1	3.9	16.9	25.0	55.6
‡ 治療内容不明 (%)	35.0	17.7	6.5	5.3	4.1