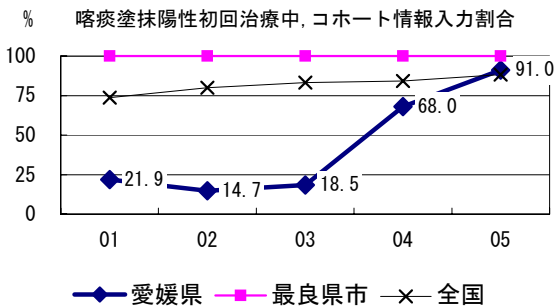
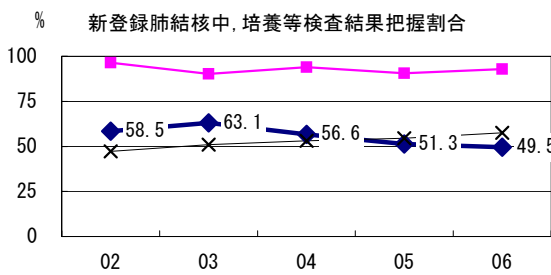
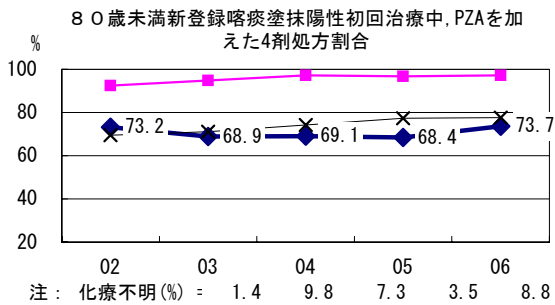
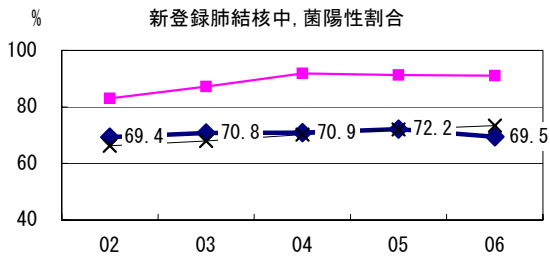
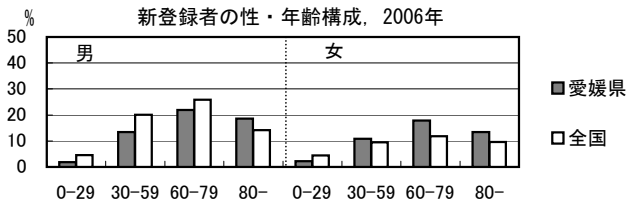


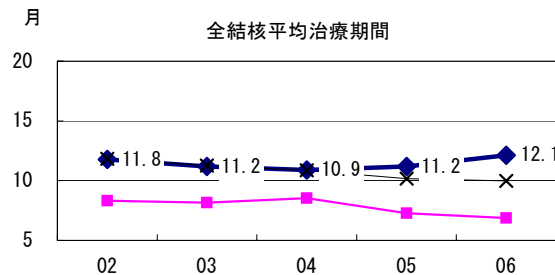
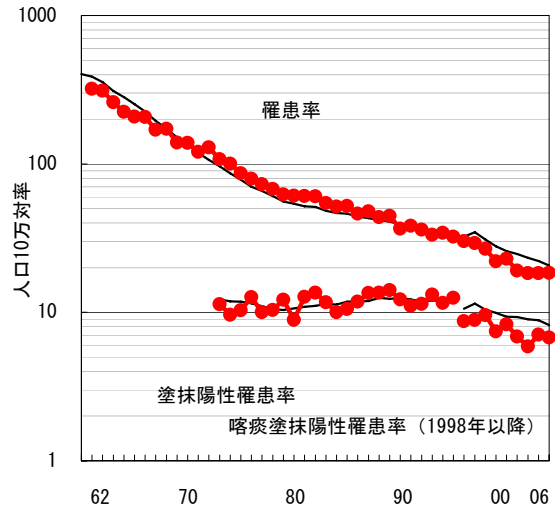
愛媛県

2006年 疫学統計				
人口	1,460,027	人	(全国)	
新登録中外国人	7	名	2.6%	(3.5%)
新登録30-59歳男中無職かつ生保	4	名	11.1%	(8.9%)

年次推移(年)	02	03	04	05	06
新登録数	341	283	271	270	269
人口10万対率	22.9	19.1	18.3	18.4	18.4
新登録肺結核喀痰塗抹陽性数	123	102	87	104	99
人口10万対率	8.3	6.9	5.9	7.1	6.8



結核罹患率、塗抹陽性罹患率の推移



喀痰塗抹陽性初回治療者のコホート法による治療成績

