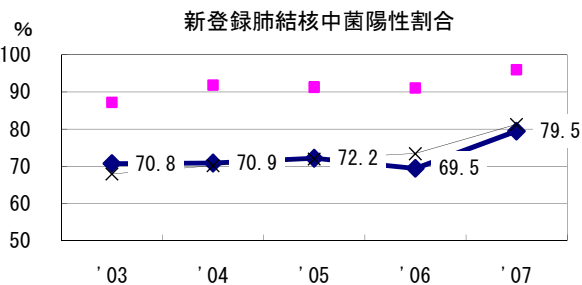
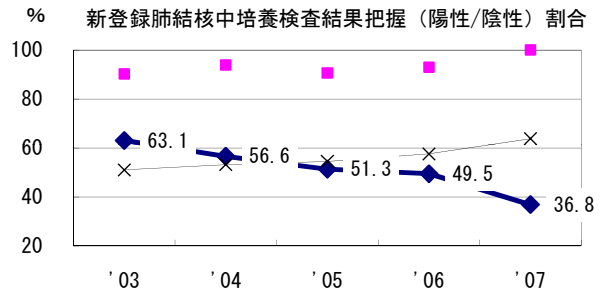
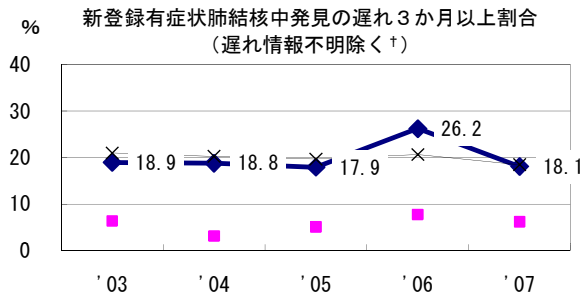
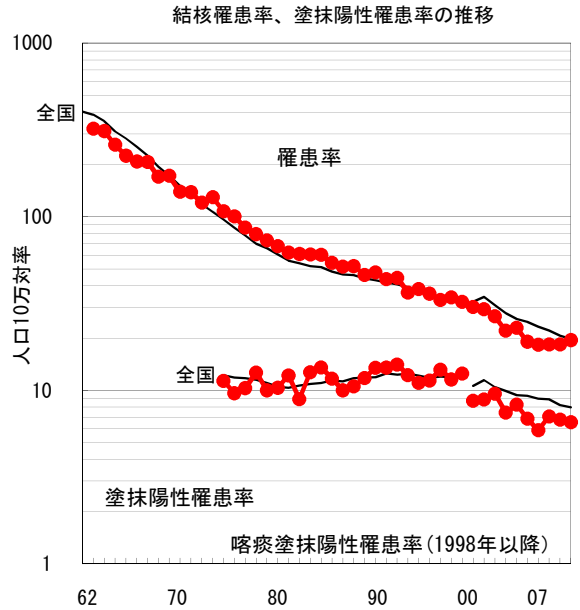
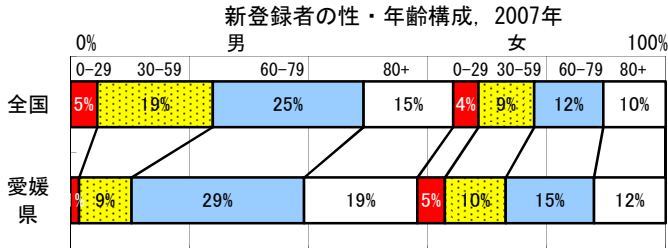
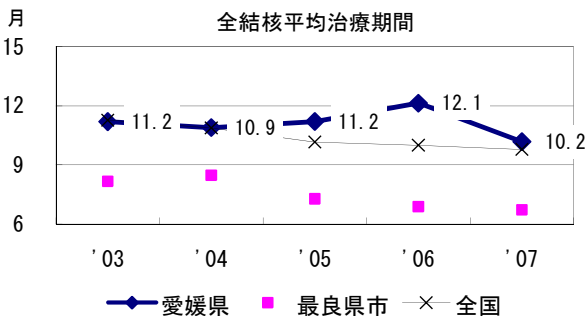
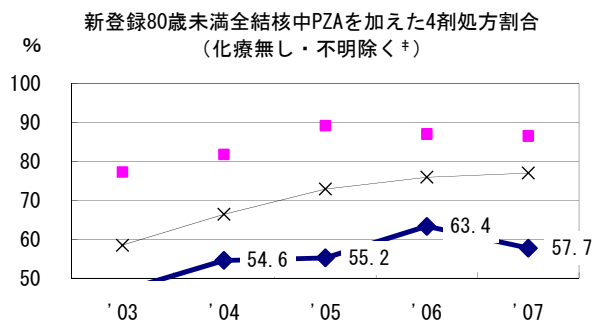
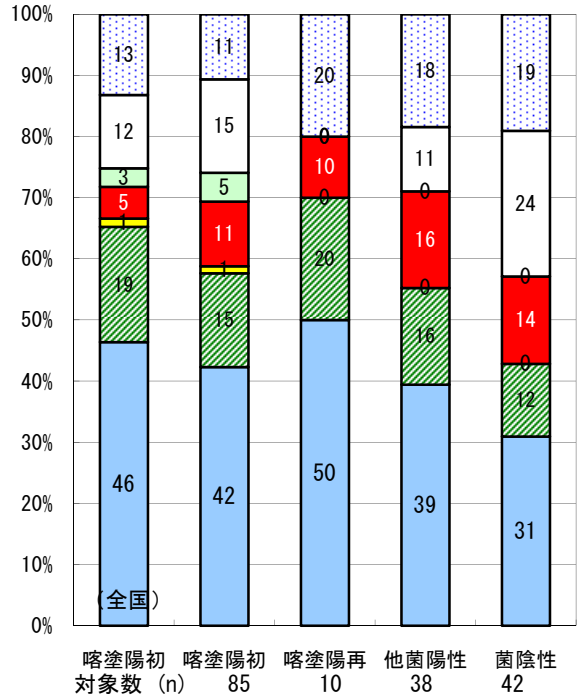


2007年 疫学統計				
人口	1,451,976	人	(全国)	
新登録中外国人	6	名	2.1%	(3.3%)
新登録30-59歳男中無職かつ生保	2	名	8.0%	(7.3%)

年次推移(年)	'03	'04	'05	'06	'07
新登録数	283	271	270	269	283
人口10万対率	19.1	18.3	18.4	18.4	19.5
新登録肺結核喀痰塗抹陽性数	102	87	104	99	95
人口10万対率	6.9	5.9	7.1	6.8	6.5



2006年登録肺結核患者のコホート法による治療成績



	'03	'04	'05	'06	'07
† 発見の遅れ情報不明 (%)	4.3	3.0	0.0	0.0	2.7
‡ 治療内容不明 (%)	10.2	9.4	3.2	6.0	0.0

■成功 ■死亡 ■失敗 ■中断 ■転出 □12月超 □判定不能