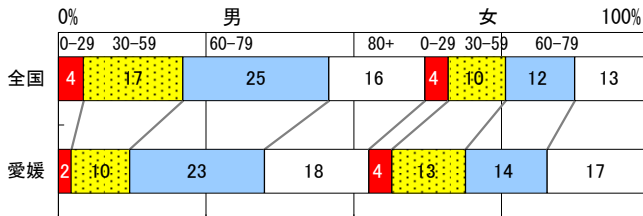


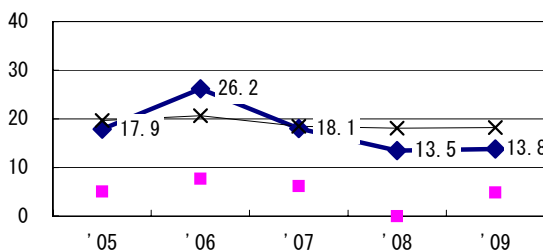
2009年 疫学統計				
人口	1,436,012	人	(全国)	
新登録中外国人	2	名	0.9%	(3.9%)
新登録30-59歳男中無職かつ生保	5	名	21.7%	(12.0%)

年次推移(年)	'05	'06	'07	'08	'09
新登録数	270	269	283	220	232
人口10万対率	18.4	18.4	19.5	15.2	16.2
新登録肺結核喀痰塗抹陽性数	104	99	95	75	90
人口10万対率	7.1	6.8	6.5	5.2	6.3

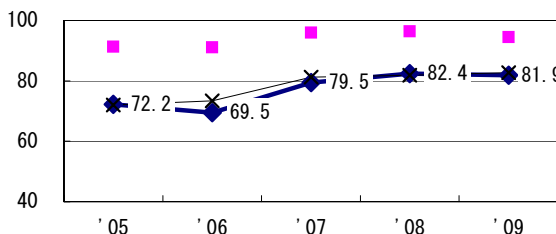
新登録者の性・年齢構成, 2009年



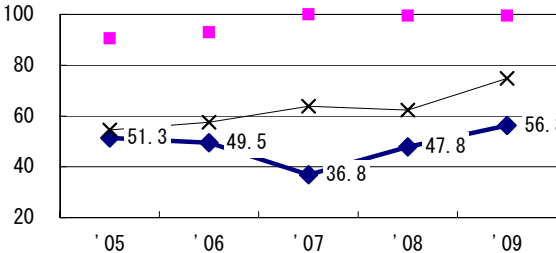
新登録有症状肺結核中発見の遅れ3か月以上割合 (情報不明除く†)



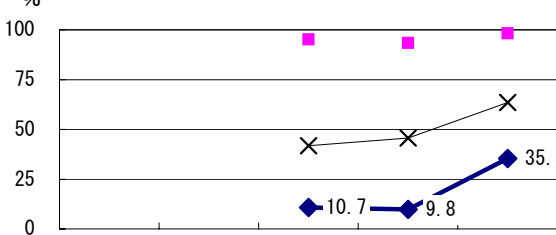
新登録肺結核中菌陽性割合



新登録肺結核中培養検査結果把握(陽性/陰性)割合

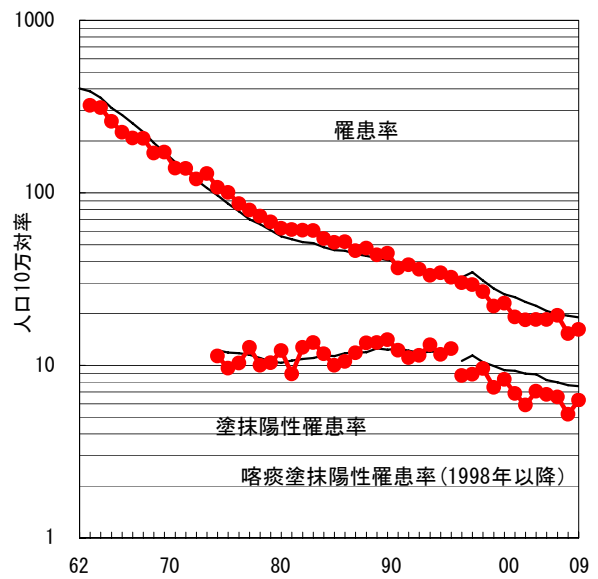


新登録肺結核培養陽性中薬剤感受性結果入力割合

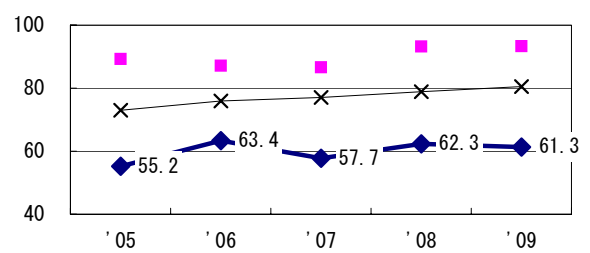


◆ 愛媛 ■ 最良県市 × 全国

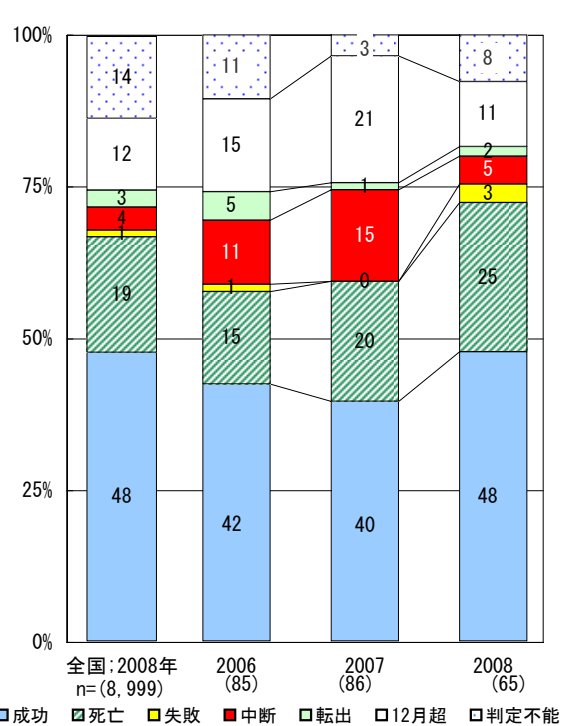
結核罹患率、塗抹陽性罹患率の推移



新登録80歳未満全結核中PZAを加えた4剤処方割合 (化療無し・不明除く*)



前年登録喀痰塗抹陽性初回治療者の治療成績



全国:2008年 n=(8,999)

■ 成功 ■ 死亡 ■ 失敗 ■ 中断 ■ 転出 □ 12月超 □ 判定不能

	'05	'06	'07	'08	'09
† 発見の遅れ情報不明 (%)	0.0	0.0	2.7	11.1	31.0
* 化療内容不明 (%)	3.2	6.0	0.0	0.7	0.0

登録年	'07	'08	全国
前年登録者全結核治療期間中央値(日)	281	295	(272)
前年登録者肺結核退院者入院期間中央値(日)	43	46	(67)