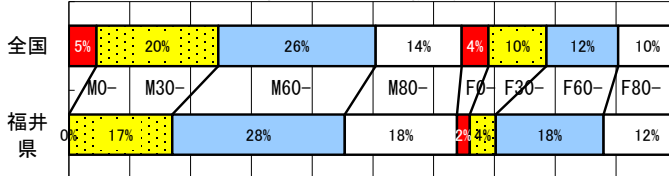


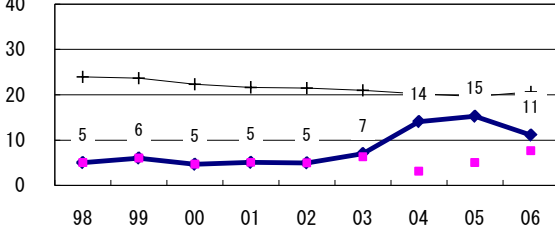
2006年 疫学統計			
人口	819,108	人	(全国)
新登録中外国人	3	名	2.1% (3.5%)
新登録30-59歳男中無職かつ生保	0	名	0.0% (8.9%)

年次推移(年)	02	03	04	05	06
新登録数	162	158	160	139	141
人口10万対率	19.6	19.1	19.4	16.9	17.2
新登録肺結核喀痰塗抹陽性数	53	45	61	48	57
人口10万対率	6.4	5.4	7.4	5.8	7.0

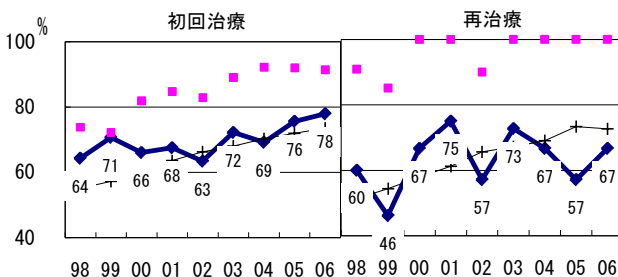
新登録者の性・年齢構成, 2006年



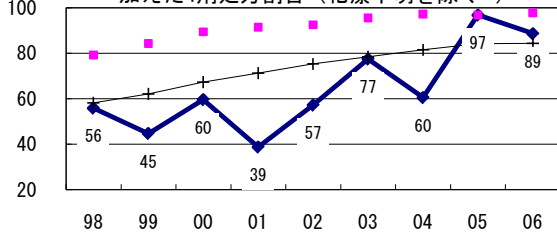
新登録有症状肺結核中, 発見の遅れ3か月以上割合 (遅れ情報不明除く*)



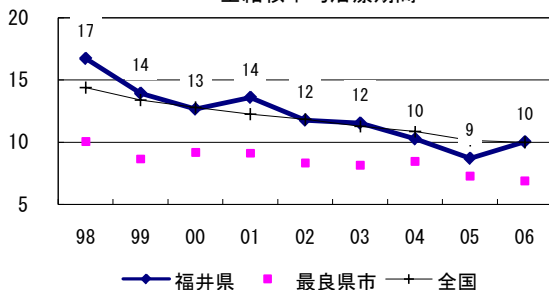
新登録肺結核中菌陽性割合



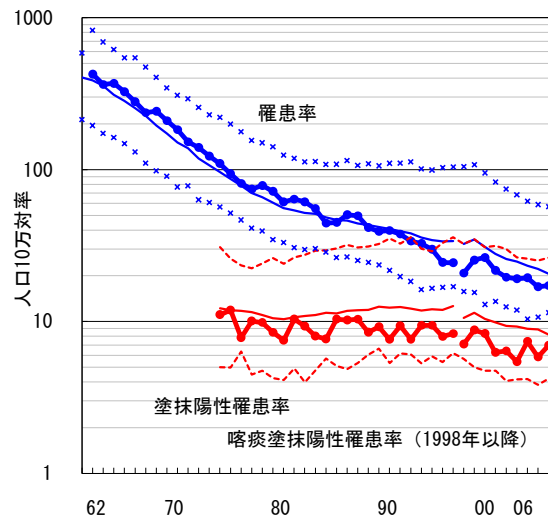
80歳未満新登録喀痰塗抹陽性初回治療中, PZAを加えた4剤処方割合 (化療不明を除く#)



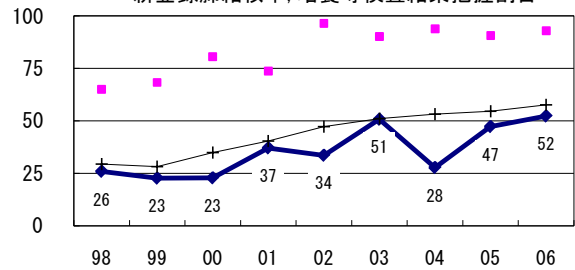
全結核平均治療期間



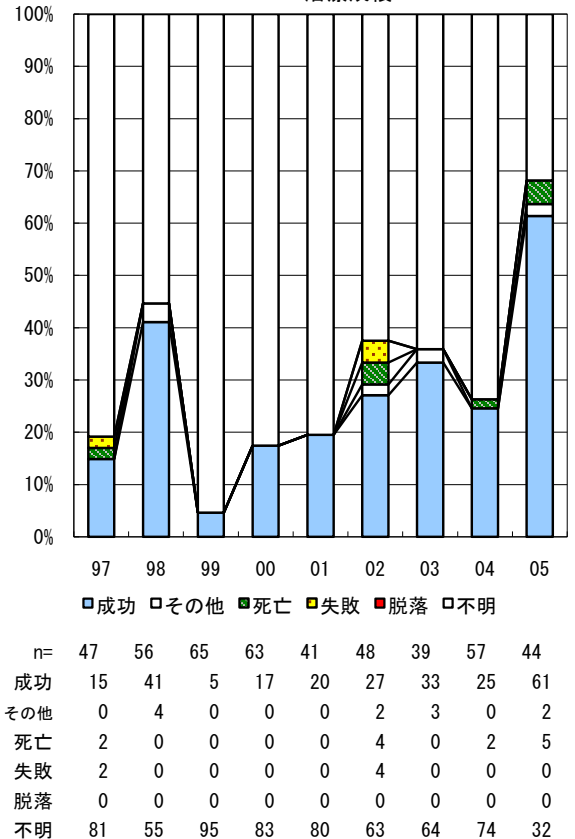
結核罹患率、塗抹陽性罹患率の推移†



新登録肺結核中, 培養等検査結果把握割合



喀痰塗抹陽性初回治療者のコホート法による治療成績



†結核罹患率・喀痰塗抹陽性罹患率: 実線: 全国値、破線他: 県市別最高値および最低値
 *発見の遅れ情報不明(%) 1998-2006年: 14, 4, 0, 1, 4, 15, 22, 12, 15
 #治療開始時化療無し・不明(%) 1998-2006年: 0, 4, 2, 6, 3, 0, 0, 0, 3