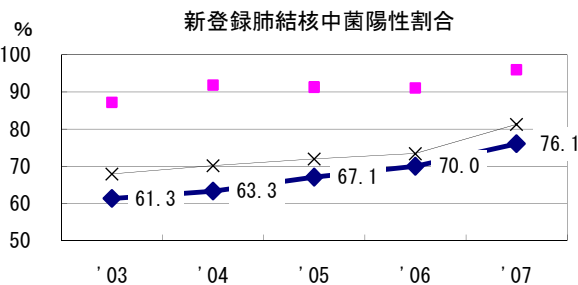
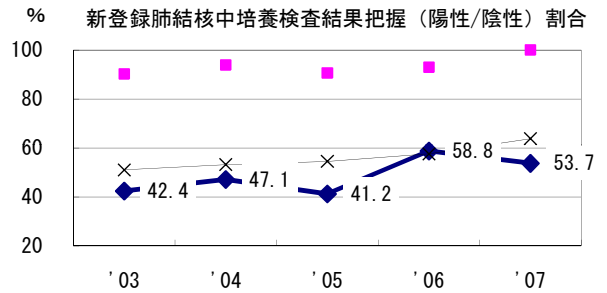
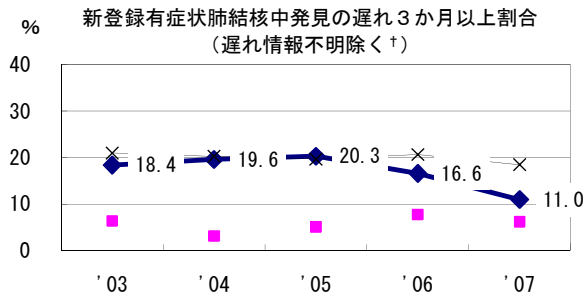
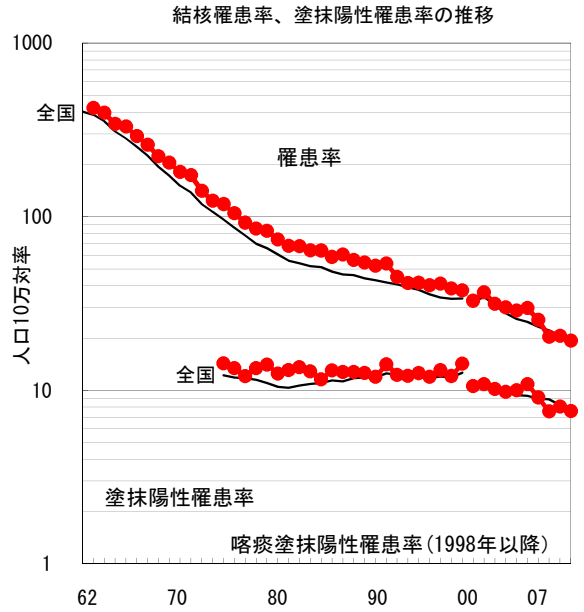
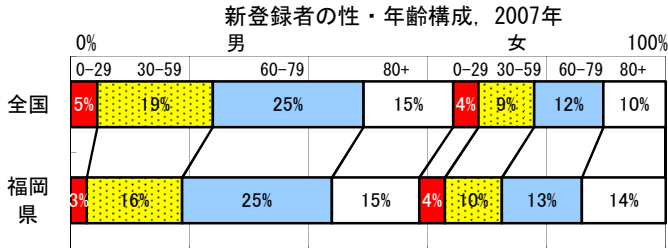
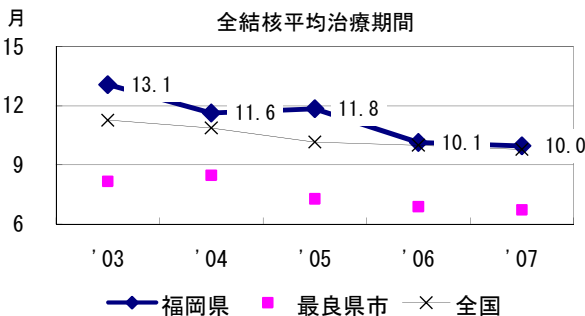
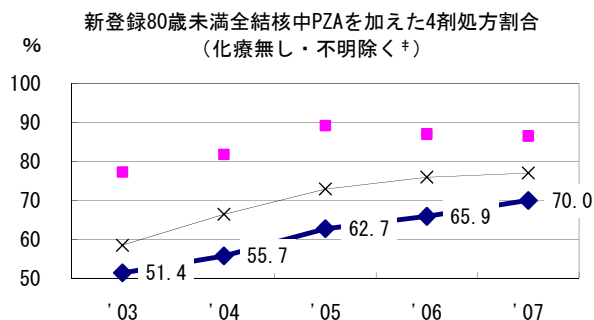
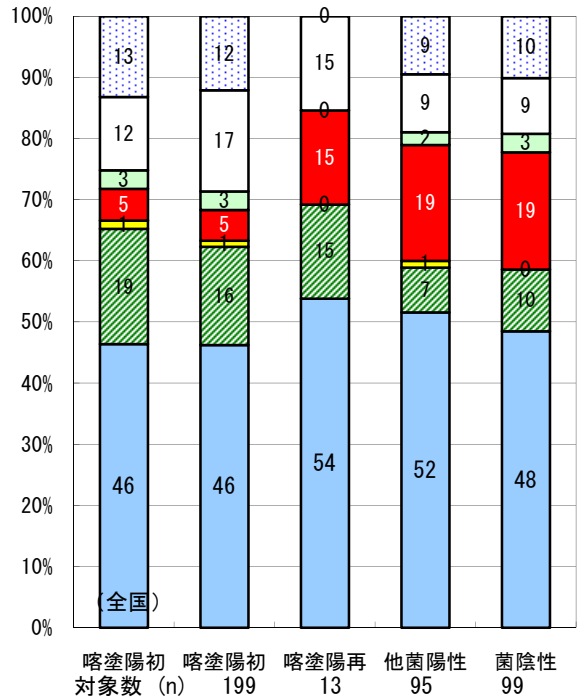


2007年 疫学統計				
人口	2,641,896	人	(全国)	
新登録中外国人	10	名	2.0%	(3.3%)
新登録30-59歳男中無職かつ生保	5	名	6.1%	(7.3%)

年次推移(年)	'03	'04	'05	'06	'07
新登録数	796	680	541	547	512
人口10万対率	29.8	25.5	20.4	20.6	19.4
新登録肺結核喀痰塗抹陽性数	290	243	201	214	201
人口10万対率	10.9	9.1	7.6	8.1	7.6



2006年登録肺結核患者のコホート法による治療成績



	'03	'04	'05	'06	'07
† 発見の遅れ情報不明 (%)	20.5	20.1	19.6	17.1	23.1
‡ 治療内容不明 (%)	7.9	8.8	8.7	7.1	5.8