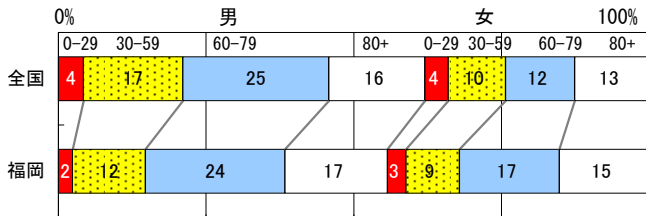


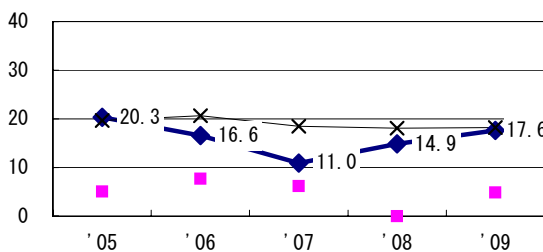
2009年 疫学統計				
人口	2,619,472	人	(全国)	
新登録中外国人	7	名	1.4%	(3.9%)
新登録30-59歳男中無職かつ生保	9	名	14.3%	(12.0%)

年次推移(年)	'05	'06	'07	'08	'09
新登録数	541	547	512	525	508
人口10万対率	20.4	20.6	19.4	19.9	19.4
新登録肺結核喀痰塗抹陽性数	201	214	201	234	207
人口10万対率	7.6	8.1	7.6	8.9	7.9

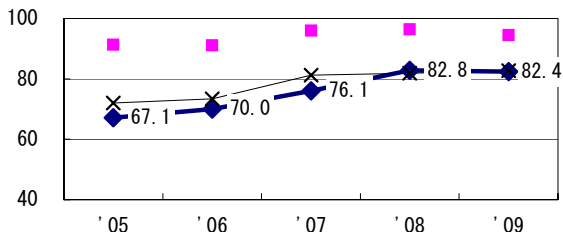
新登録者の性・年齢構成, 2009年



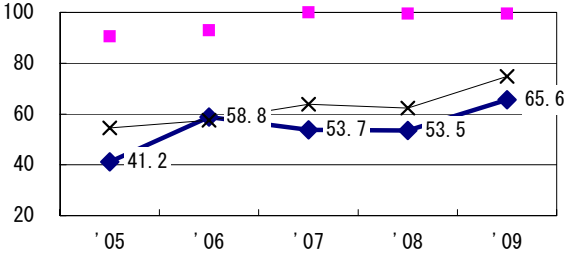
新登録有症状肺結核中発見の遅れ3か月以上割合 (情報不明除く†)



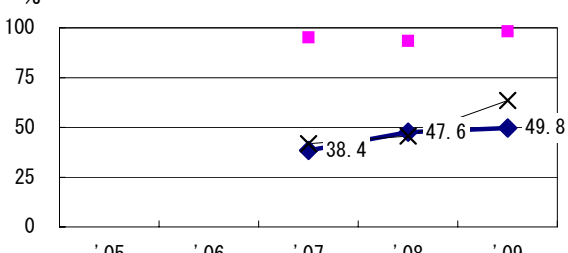
新登録肺結核中菌陽性割合



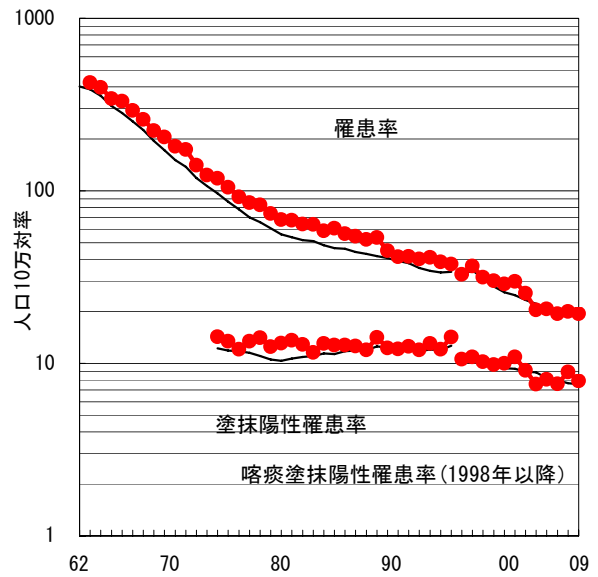
新登録肺結核中培養検査結果把握(陽性/陰性)割合



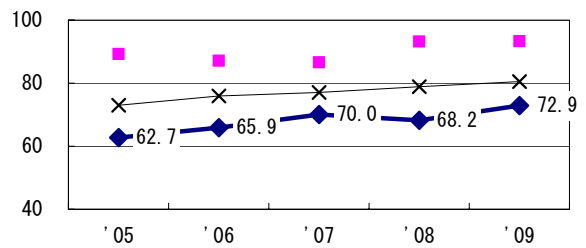
新登録肺結核培養陽性中薬剤感受性結果入力割合



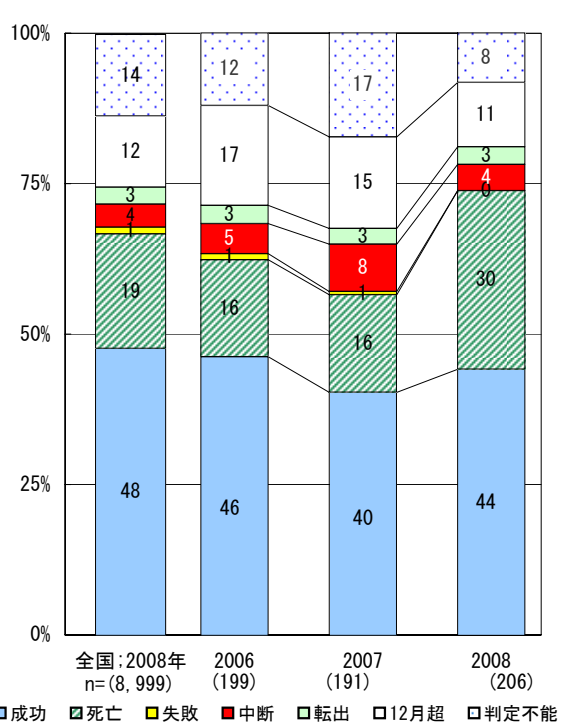
結核罹患率、塗抹陽性罹患率の推移



新登録80歳未満全結核中PZAを加えた4剤処方割合 (化療無し・不明除く*)



前年登録喀痰塗抹陽性初回治療者の治療成績



† 発見の遅れ情報不明 (%)	'05	'06	'07	'08	'09
‡ 化療内容不明 (%)	19.6	17.1	23.1	36.1	27.3
	8.7	7.1	5.8	7.1	0.0

登録年	'07	'08	全国
前年登録者全結核治療期間中央値(日)	271	276	(272)
前年登録者肺結核退院者入院期間中央値(日)	57	83	(67)